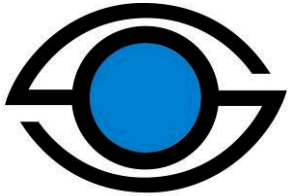


Angers, le 22 février 2018.



SOCOTEC

AGENCE D'ANGERS
122 rue du Château d'Orgemont
BP 50206
49002 ANGERS CEDEX 01
Tél. : 02.41.68.60.92
Fax : 02.41.68.60.99
E.mail : eric.venot@socotec.com

Dossier n°: **1706E14Q7-13**

Rapport n° : **B18-084**

Chrono n° : **E14Q7/18/048**

**BRUIT
D'ENVIRONNEMENT**

**RAPPORT DE MESURES ACOUSTIQUES
INSTALLATION CLASSÉE - DECLARATION**

RECYC MATELAS

Z.I. Pont Saint-Philbert

85290 MORTAGNE-SUR-SÈVRE

SOMMAIRE DU RAPPORT

1 - OBJET	3
2 - PROBLÉMATIQUE	3
3 - RÉFÉRENTIEL RÉGLEMENTAIRE	3
4 - MATÉRIEL DE MESURES	4
5 – POSITION DES POINTS DE MESURE ET PLAN DE MESURAGE	4
6 - CONDITIONS MÉTÉOROLOGIQUES	4
7 - RÉSULTATS DES MESURES	5
8 - CONCLUSION	6

ANNEXE 1 - Plan de situation des points de mesure

ANNEXE 2 – Plan de mesurage

ANNEXE 3 - Résultat détaillé des mesures

1 - OBJET

Dans le cadre de la mission qui lui a été confiée par la société RECYC MATELAS, SOCOTEC a procédé à des mesures acoustiques dans l'environnement de son site situé à Mortagne-sur-Sèvre (85).

Ces mesures avaient pour objets de déterminer les niveaux sonores en limites de propriété (L.P.) et l'émergence en zone à émergence réglementée (Z.E.R.) en période diurne et nocturne.

Les mesures ont été réalisées par Monsieur VENOT, technicien à l'agence SOCOTEC d'Angers, du 12 au 13 février 2018.

2 - PROBLÉMATIQUE

Le site est implanté au sud-est du bourg Mortagne-sur-Sèvre, au sein de la zone industrielle Saint-Philbert.

L'installation est bordée au nord et à l'ouest par un centre auto NORISKO et à l'ouest et au sud par l'entreprise PVE.

La zone à émergence réglementée la plus proche est située au nord de l'autre côté de la rue du Puynardon.

L'activité du site a lieu de 6h30 à 17h.

Les principales sources sonores du site sont :

- Bruits d'atelier (machines, robots, sirène, haut-parleurs, etc...),
- L'extracteur d'air sur la façade norddu bâtiment,
- Trafic de poids-lourds dans l'enceinte du site,
- Trafic de chariots élévateurs,
- Activité du parking des employés.

Les principales sources sonores du bruit résiduel sont :

- Le trafic routier N149 et de la rue du Puynardon,
- L'activité de la société PVE et des autres entreprises de la ZI.

3 - RÉFÉRENTIEL RÉGLEMENTAIRE

Les installations concernées relèvent de la réglementation relative aux installations classées pour la protection de l'environnement (loi du 19 juillet 1976) soumises à déclaration.

Les mesures ont été réalisées dans le cadre de l'arrêté ministériel du 23 janvier 1997 et l'arrêté ministériel du 23 novembre 2011.

La méthode d'expertise mise en œuvre est décrite dans la norme référencée NFS 31-010, relative à la caractérisation et au mesurage des bruits de l'environnement.

4 - MATÉRIEL DE MESURES

La liste du matériel de mesure utilisé est indiquée ci-dessous :

Marque	Type	N° Série	Classe	Type et n° de série du capteur	Type et n° de série du préamplificateur	Calibreur associé
01 dB	Solo Black	65900	1	MCE 212 n°175333	PRE 21S n°16634	01dB Cal 21 n°35293353
01 dB	Duo	10641	1	GRAS 40CD n°145025	-	01dB Cal 21 n°34924056
01 dB	Duo	10977	1	GRAS 40CD n°161827	-	01dB Cal 21 n°35134398
01 dB	Duo	12321	1	GRAS 40 CD n°260811	-	01dB Cal 21 n°35165169

L'auto vérification est réalisée selon la méthode de l'annexe 1 de la norme de mesure.

Les données ont été exploitées sur PC à l'aide du logiciel « dBTrait 32 ».

5 – POSITION DES POINTS DE MESURE ET PLAN DE MESURAGE

La position des points de mesure et un plan du site sont joints en annexe 1.

Point n°1 : limite de propriété à l'ouest du site,

Point n°2 : limite de propriété au nord du site,

Point n°3 : limite de propriété au sud du site,

Point n°4 : zone à émergence réglementée au nord du site.

Caractéristiques des mesures

Points n°1, n°2, n°3 et n°4 :

Mesurage par échantillonnage (30 minutes minimum de jour et de nuit)

Durée des Leq courts élémentaires : 1 s

6 - CONDITIONS MÉTÉOROLOGIQUES

Les conditions météorologiques durant la période de mesure sont indiquées dans le tableau ci-dessous.

	12/02/2018 De 15h à 18h	13/02/2018 De 6h à 7h
Vitesse du vent (km/h)	11,5	18
Direction du vent	Ouest	Sud
Couverture nuageuse	Dégagé	Dégagé
Précipitations	Nulle	Nulle
Température (°C)	7,5	3

7 - RÉSULTATS DES MESURES

Les tableaux suivants regroupent les niveaux sonores initiaux équivalents $Leq(A)$, les niveaux sonores L50 et L90. Ces niveaux sonores sont définis de la façon suivante :

⇒ $Leq(A)$: Niveau sonore équivalent pondéré moyen sur toute la période d'observation,

⇒ L_{50} : Niveau sonore dépassé pendant 50% de la période d'observation,

⇒ L_{90} : Niveau sonore dépassé pendant 90% de la période d'observation.

Tous les résultats sont exprimés en dB(A) et sont arrondis au demi-décibel le plus proche.

Limites de propriété :

	Point n°1		Point n°2		Point n°3	
	JOUR	NUIT	JOUR	NUIT	JOUR	NUIT
$Leq(A)$	59,5	61	56,5	59,5	55,5	48
L50	59	60	50	49	51,5	46,5
L90	45	58,5	43,5	44	43,5	44
$Leq(A)_{court\ max}$	78,5	74	82	83,5	79	64
$Leq(A)_{court\ min}$	39	56,5	34,5	40,5	35	41,5

Conformité	Conforme	Non conforme	Conforme	Conforme	Conforme	Conforme
Limite	70	60	70	60	70	60

En gras : valeur utilisée pour le contrôle du niveau sonore

En rouge : niveau sonore dépassant les limites réglementaires imposées par l'arrêté du 23/11/2011

En vert : niveau sonore respectant les limites réglementaires imposées par l'arrêté du 23/11/2011

Zones à émergence réglementée :

		Point n°4	
		JOUR	NUIT
Ambiant	$Leq(A)$	51,5	55,5
	L50	49,5	55
	L90	42,5	53
	$Leq(A)_{court\ max}$	76	63
	$Leq(A)_{court\ min}$	37	41
Résiduel	$Leq(A)$	48	45,5
	L50	46	44
	L90	43,5	41,5
	$Leq(A)_{court\ max}$	63	57,5
	$Leq(A)_{court\ min}$	41	40

Emergence	Calculée	3,5	10
	Limite	5	3

En gras : valeur utilisée pour le calcul de l'émergence

En rouge : émergence dépassant les limites réglementaires imposées par l'arrêté du 23/11/2011

En vert : émergence respectant les limites réglementaires imposées par l'arrêté du 23/11/2011

Les résultats détaillés sont présentés en annexe 3. On y trouvera notamment le détail de chaque enregistrement.

8 - CONCLUSION

<i>Emergences ou niveaux sonores supérieurs aux valeurs limites :</i>	<i>Emergences :</i>	Point n°4 de nuit.
	<i>Niveaux sonores :</i>	Point n°1 de nuit.
<i>Emergences ou niveaux sonores inférieurs aux valeurs limites :</i>		Tous les autres points de mesure.
<i>Tonalité marquée :</i>		Point n°4 de nuit : tonalité marquée sur le tiers d'octave de fréquence centrale 800 Hz.

Le niveau sonore au point n°1 de nuit et l'émergence au point n°4 de nuit dépassent les valeurs limites fixées par l'arrêté ministériel du 23/11/2011. Ce dépassement est très probablement dû à l'extraction d'air bruyante en façade nord du bâtiment.

La tonalité marquée enregistrée au point n°4 en période nocturne peut également provenir de cette extraction d'air car on ne la retrouve pas sur l'enregistrement du bruit résiduel.

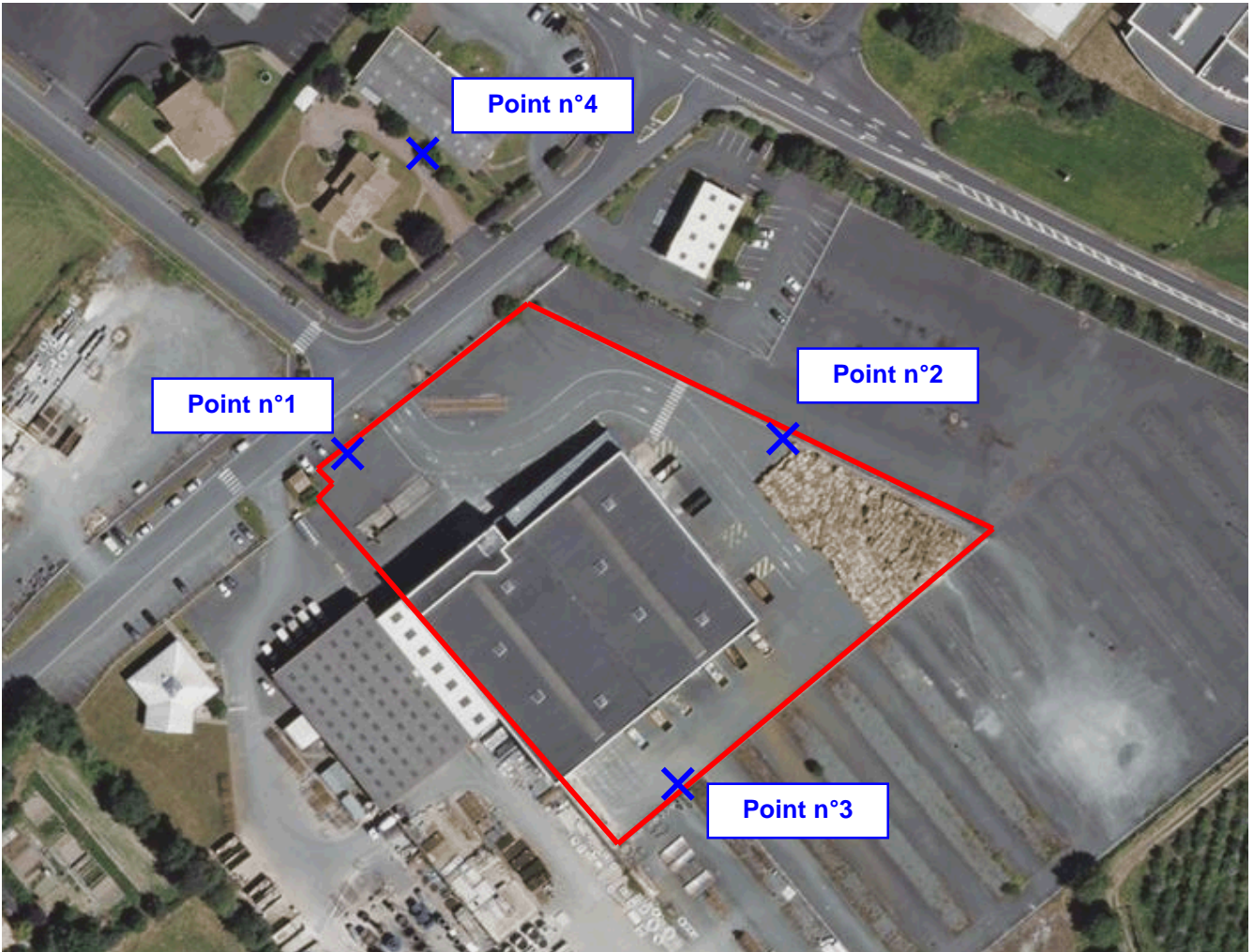
Le Chargé de Mission

Eric VENOT





ANNEXE 1

Plan de situation des points de mesure



Légende :

-  Limite de propriété
-  Point de mesure

ANNEXE 2

Plan de mesurage

Limite de propriété à l'ouest du site.

- Méthode d'expertise
- Point de mesure : conventionnel
- Distance à la source : limite de propriété
- Conditions de fonctionnement recherchées : activité normale du site
- Influence de la météo : négligeable car la distance source - point de mesure est inférieure à 40 m
- Direction du vent : ouest et sud
- État du ciel : dégagé
- Hauteur du microphone : entre 1,2 et 1,5 m
- Type de sol : bitume
- Période de mesures recherchée : période de jour et de nuit
- Mesurage en échantillonnage : 30 minutes minimum de jour et de nuit
- Durée des Leq courts élémentaires : 1 s

¹ Voir croquis en annexe 1

Limite de propriété au nord du site.

- Méthode d'expertise
- Point de mesure : conventionnel
- Distance à la source : limite de propriété
- Conditions de fonctionnement recherchées : activité normale du site
- Influence de la météo : négligeable car la distance source - point de mesure est inférieure à 40 m
- Direction du vent : ouest et sud
- État du ciel : dégagé
- Hauteur du microphone : entre 1,2 et 1,5 m
- Type de sol : bitume
- Période de mesures recherchée : période de jour et de nuit
- Mesurage en échantillonnage : 30 minutes minimum de jour et de nuit
- Durée des Leq courts élémentaires : 1 s

¹ Voir croquis en annexe 1

Limite de propriété au sud du site.

- Méthode d'expertise
- Point de mesure : conventionnel
- Distance à la source : limite de propriété
- Conditions de fonctionnement recherchées : activité normale du site
- Influence de la météo : négligeable car la distance source - point de mesure est inférieure à 40 m
- Direction du vent : ouest et sud
- État du ciel : dégagé
- Hauteur du microphone : entre 1,2 et 1,5 m
- Type de sol : bitume
- Période de mesures recherchée : période de jour et de nuit
- Mesurage en échantillonnage : 30 minutes minimum de jour et de nuit
- Durée des Leq courts élémentaires : 1 s

¹ Voir croquis en annexe 1

Zone à émergence réglementée au nord du site.

- Méthode d'expertise
- Point de mesure : conventionnel et complémentaire
- Distance à la source : zone à émergence réglementée
- Conditions de fonctionnement recherchées : activité normale du site
- Influence de la météo : non négligeable car la distance source - point de mesure est supérieure à 40 m
- Direction du vent : ouest et sud
- État du ciel : dégagé
- Hauteur du microphone : entre 1,2 et 1,5 m
- Type de sol : herbe
- Période de mesures recherchée : période de jour et de nuit
- Mesurage en échantillonnage : 30 minutes minimum de jour et de nuit
- Durée des Leq courts élémentaires : 1 s

¹ Voir croquis en annexe 1

ANNEXE 3

Résultats détaillés des mesures

INTERPRETATION DES RESULTATS ACOUSTIQUES

1. Graphe d'évolution temporelle

Ce graphe représente l'évolution chronologique des Leq courts (1s) pondérés A. Il permet de visualiser les variations du niveau sonore ainsi que la durée de chaque événement. Le bruit de fond apparaît ainsi sur la courbe.

Abscisse : heure - Ordonnée : décibels A

2. Spectre

Ce graphe représente les Leq courts moyens pour chaque bande de tiers d'octave. Il permet de mettre en évidence la présence de tonalités marquées.

La tonalité marquée est détectée dans un spectre non pondéré de tiers d'octave quand la différence entre la bande de tiers d'octave et les quatre bandes de tiers d'octave les plus proches (les 2 bandes immédiatement inférieures et les 2 bandes immédiatement supérieures) atteint ou dépasse les niveaux indiqués ci après pour la bande considérée :

50 Hz à 315 Hz :	10 dB
400 Hz à 1250 Hz :	5 dB
1600 Hz à 8000 Hz :	5 dB

3. Leq et indices statistiques

Leq : niveau sonore équivalent d'un bruit stationnaire dont l'énergie émise est identique à celle d'un bruit fluctuant étudié sur la période d'enregistrement.

Lmin : Leq court (1s) le plus faible enregistré.

Lmax : Leq court (1s) le plus élevé enregistré.

L95,...,L5 : niveau sonore dépassé 95 %,....,5% du temps durant l'enregistrement.

dB(A) : pression acoustique pondérée correspondant à la perception humaine.

CONDITIONS METEOROLOGIQUES

Selon la norme NF S 31-010, les conditions de vent et de température peuvent être décrites à l'aide des caractéristiques U et T suivantes :

	U1	vent fort (3 à 5 m/s) contraire au sens source-récepteur
contraire	U2	vent moyen (1 à 3 m/s) contraire ou vent fort, peu contraire ou vent moyen peu
	U3	vent faible ou vent quelconque soufflant de travers
	U4	vent moyen portant ou vent fort peu portant ou vent moyen peu portant
	U5	vent fort portant
	T1	jour ET rayonnement fort ET surface du sol sèche ET (vent moyen ou faible)
	T2	jour ET [rayonnement moyen à faible OU surface du sol humide OU vent fort] (si
toutes les conditions reliées par des ou sont remplies, on se retrouve dans T3) ;		
	T3	période de lever du soleil OU période de coucher du soleil OU [jour et rayonnement
moyen à faible ET surface sol humide ET vent fort]		
	T4	Nuit ET (nuageux OU vent fort, moyen)
	T5	Nuit ET ciel couverte ET vent faible

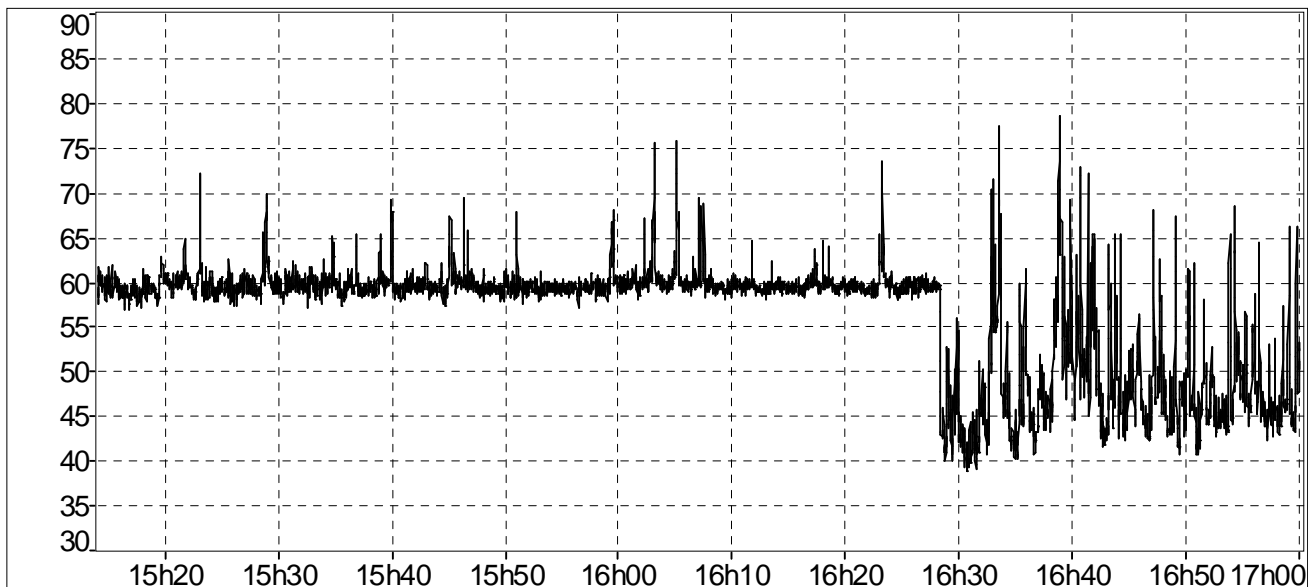
L'estimation qualitative de l'influence des conditions météorologiques se fait par l'intermédiaire de la grille ci-dessous :

	U1	U2	U3	U4	U5
T1		--	-	-	
T2	--	-	-	z	+
T3	-	-	z	+	+
T4	-	z	+	+	++
T5		+	+	++	

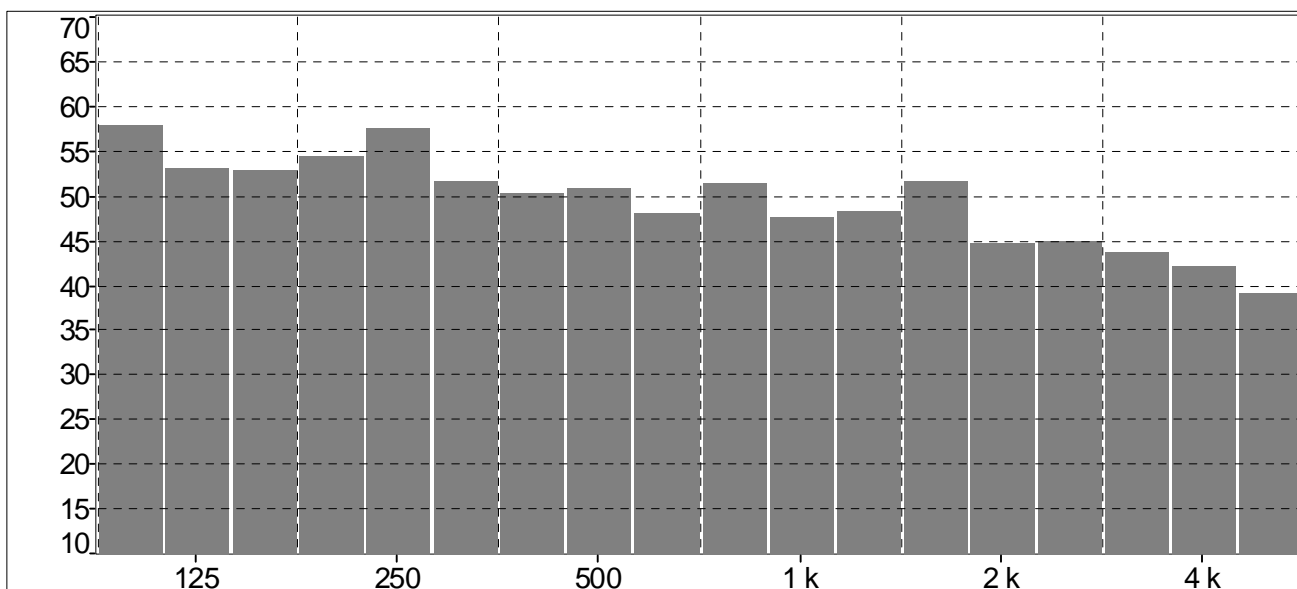
- Conditions défavorables à la propagation sonore
- Conditions défavorables à la propagation sonore
- z Conditions homogènes à la propagation sonore
- + Conditions favorables à la propagation sonore
- ++ Conditions favorables à la propagation sonore

Point n° 1 : limite de propriété à l'ouest du site – Période diurne – Bruit ambiant

1. Graphe d'évolution temporelle



2. Spectre



3. Leq et indices statistiques

Fichier	20180212_151406_000000.cmg								
Lieu	MY_LOC								
Type de données	Leq								
Pondération	A								
Début	12/02/18 15:14:06								
Fin	13/02/18 00:00:05								
	Leq particulier dB	Lmin dB	Lmax dB	L95 dB	L90 dB	L50 dB	L10 dB	L5 dB	Durée cumulée h:min:s
Source	59,4	38,8	78,5	43,3	44,9	59,1	60,4	61,3	01:46:10

4. Commentaires

Météorologie :

U1T2 Vitesse de vent forte et de direction ouest, vent contraire.
Période de jour, surface du sol sèche, rayonnement moyen, ciel dégagé.
-- *Conditions défavorables pour la propagation sonore*

Bruits du site :

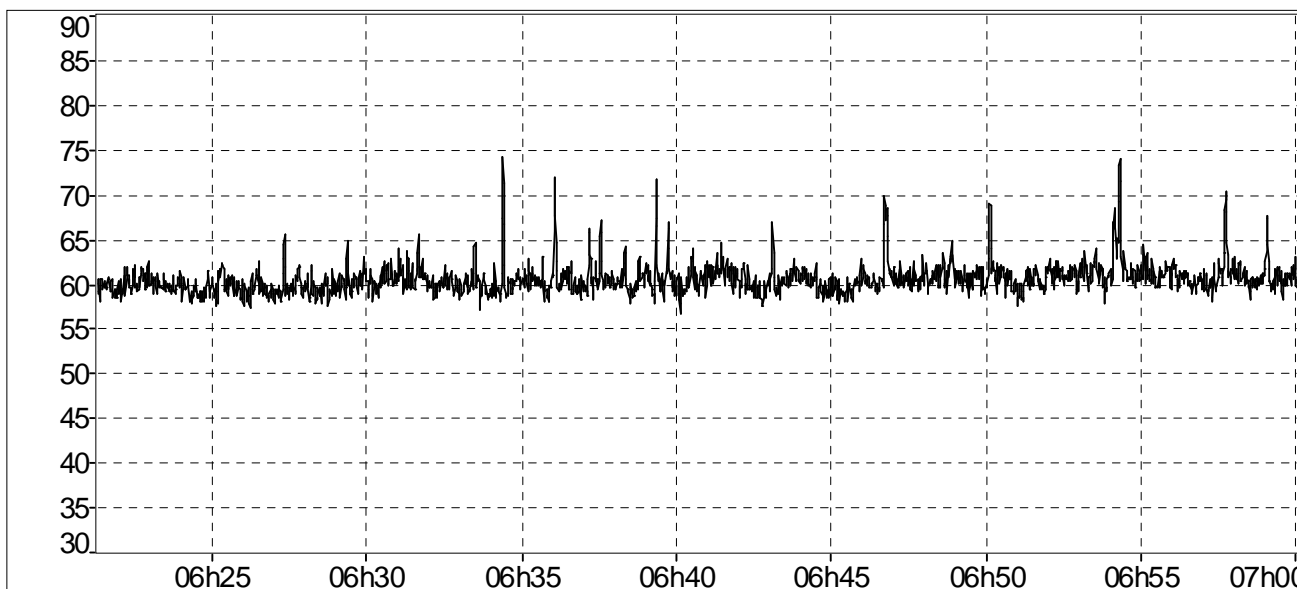
- Bruits d'atelier (machines, robots, sirène, haut-parleurs, etc...),
- L'extracteur d'air sur la façade nord du bâtiment,
- Trafic de poids-lourds dans l'enceinte du site,
- Trafic de chariots élévateurs,
- Activité du parking des employés.

Bruits résiduels :

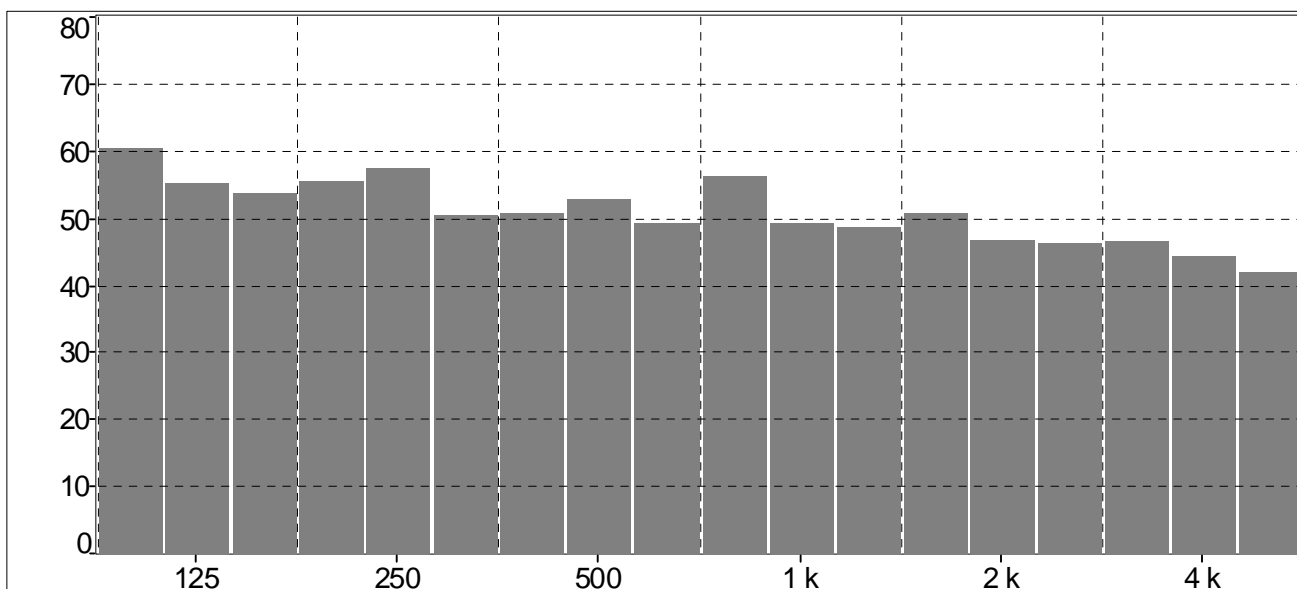
- Le trafic routier N149 et de la rue du Puynardon,
- L'activité de la société PVE et des autres entreprises de la ZI.

Point n° 1 : limite de propriété à l'ouest du site – Période nocturne – Bruit ambiant

1. Graphe d'évolution temporelle



2. Spectre



3. Leq et indices statistiques

Fichier	20180213_000000_082103.cmg								
Lieu	MY_LOC								
Type de données	Leq								
Pondération	A								
Début	13/02/18 00:00:00								
Fin	13/02/18 08:21:03								
	Leq particulier dB	Lmin dB	Lmax dB	L95 dB	L90 dB	L50 dB	L10 dB	L5 dB	Durée cumulée h:min:s
Source	60,9	56,6	74,1	58,4	58,7	60,1	61,8	62,7	00:38:50

4. Commentaires

Météorologie :

U3T4 Vitesse de vent forte et de direction sud, vent de travers.
Période de nuit, surface du sol sèche, ciel dégagé.
+ *Conditions favorables pour la propagation sonore*

Bruits du site :

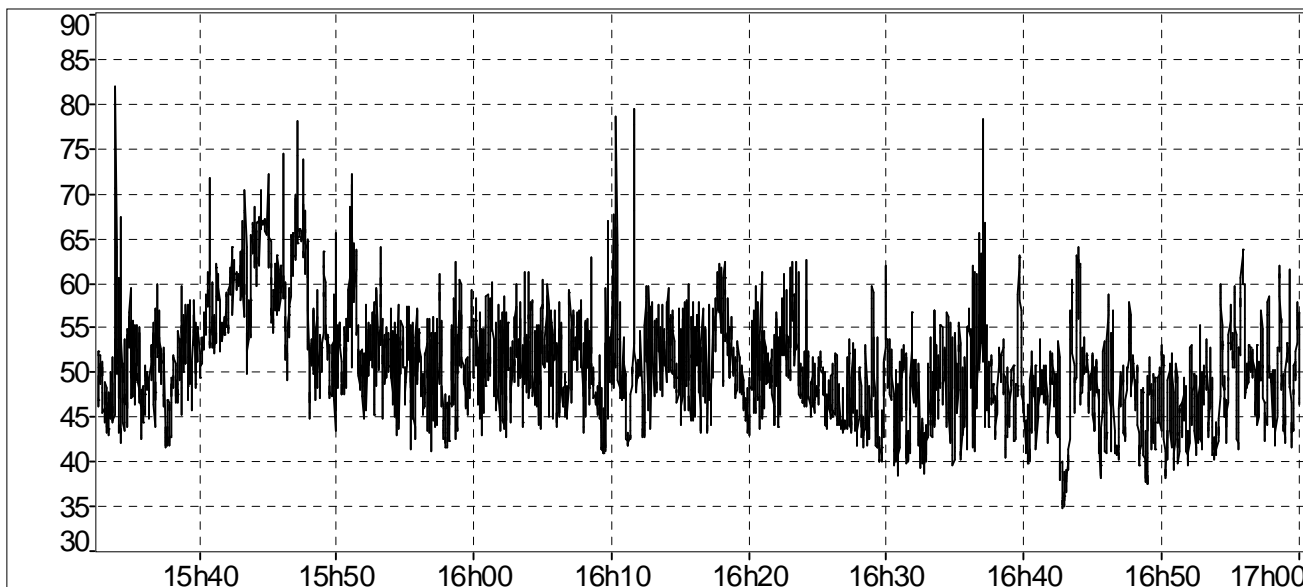
- Bruits d'atelier (machines, robots, sirène, haut-parleurs, etc...),
- L'extracteur d'air sur la façade nord du bâtiment,
- Trafic de poids-lourds dans l'enceinte du site,
- Trafic de chariots élévateurs,
- Activité du parking des employés.

Bruits résiduels :

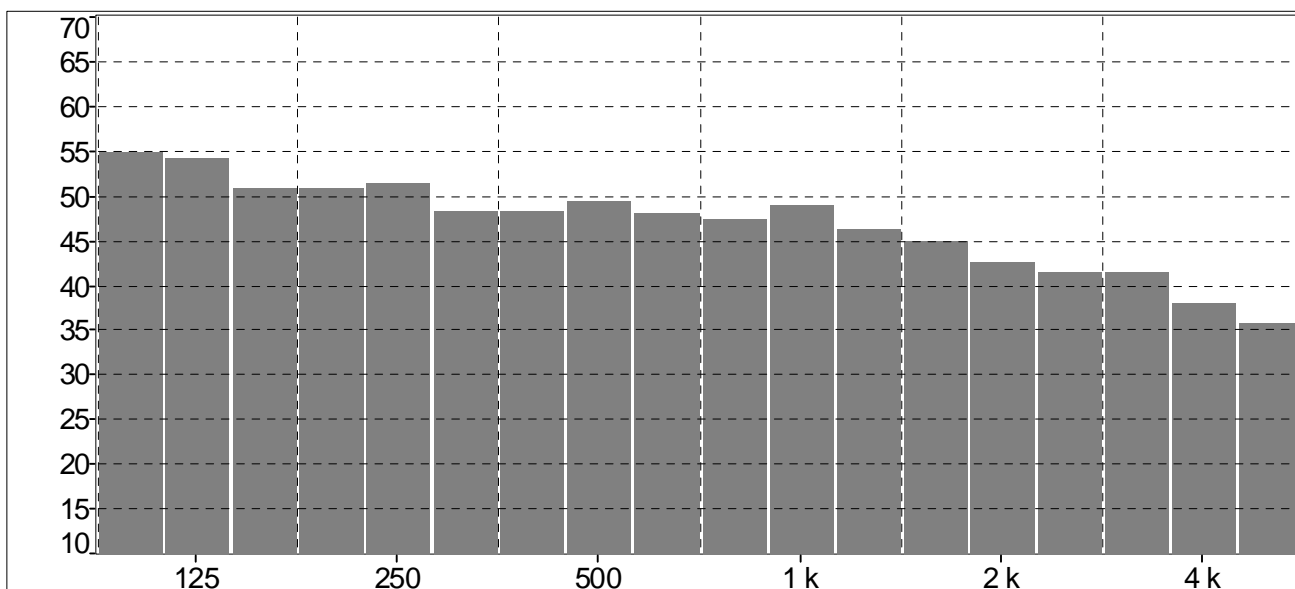
- Le trafic routier N149 et de la rue du Puynardon,
- L'activité de la société PVE et des autres entreprises de la ZI.

Point n° 2 : limite de propriété au nord du site – Période diurne – Bruit ambiant

1. Graphe d'évolution temporelle



2. Spectre



3. Leq et indices statistiques

Fichier	20180212_153031_000000.cmg								
Lieu	MY_LOC								
Type de données	Leq								
Pondération	A								
Début	12/02/18 15:30:31								
Fin	13/02/18 00:00:00								
	Leq particulier dB	Lmin dB	Lmax dB	L95 dB	L90 dB	L50 dB	L10 dB	L5 dB	Durée cumulée h:min:s
Source	56,5	34,6	81,9	41,7	43,3	49,8	58,0	61,3	01:27:30

4. Commentaires

Météorologie :

U3T2 Vitesse de vent forte et de direction ouest, vent de travers.
Période de jour, surface du sol sèche, rayonnement moyen, ciel dégagé.
- *Conditions défavorables pour la propagation sonore*

Bruits du site :

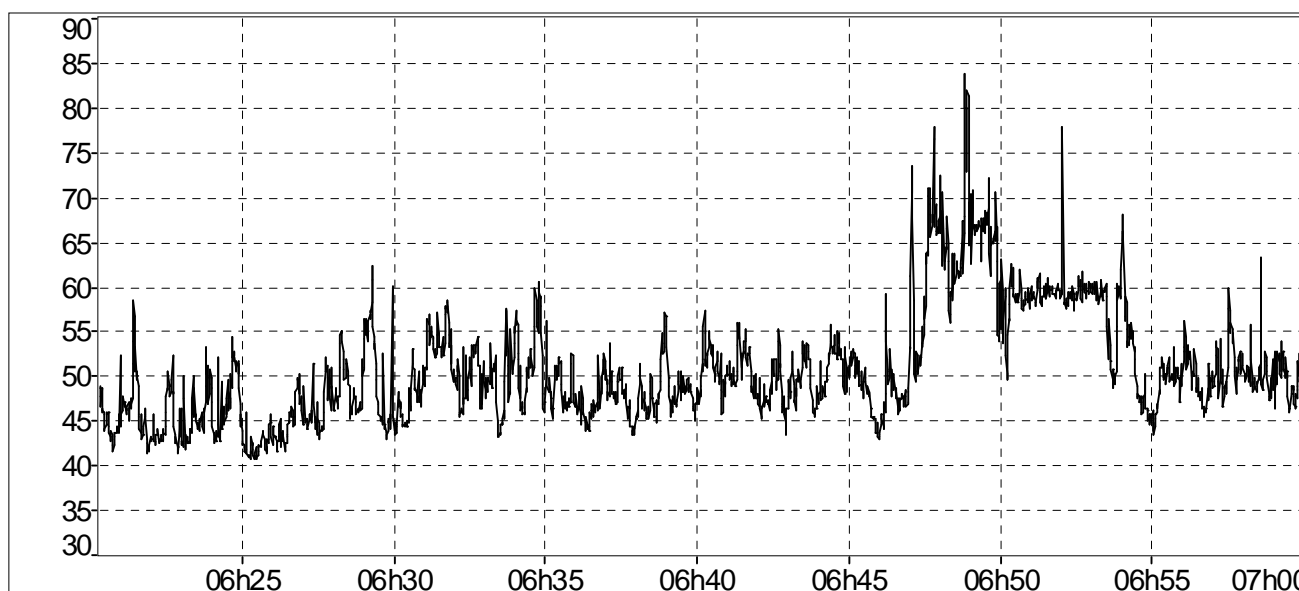
- Bruits d'atelier (machines, robots, sirène, haut-parleurs, etc...),
- Trafic de poids-lourds dans l'enceinte du site,
- Trafic de chariots élévateurs,
- Activité du parking des employés.

Bruits résiduels :

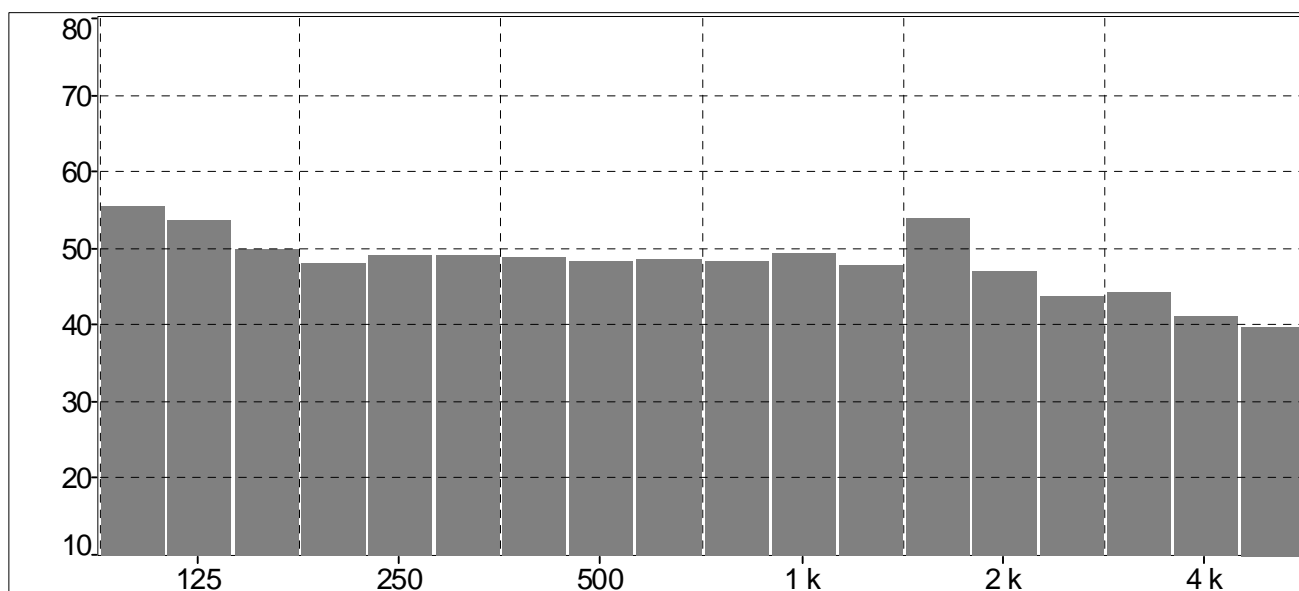
- Le trafic routier N149 et de la rue du Puynardon,
- L'activité de la société PVE et des autres entreprises de la ZI.

Point n° 2 : limite de propriété au nord du site – Période nocturne – Bruit ambiant

1. Graphe d'évolution temporelle



2. Spectre



3. Leq et indices statistiques

Fichier	20180213_000000_082553.cmg								
Lieu	MY_LOC								
Type de données	Leq								
Pondération	A								
Début	13/02/18 00:00:00								
Fin	13/02/18 08:25:53								
	Leq	Lmin	Lmax	L95	L90	L50	L10	L5	Durée
Source	particulier								cumulée
	dB	dB	dB	dB	dB	dB	dB	dB	h:min:s
ambient nuit	59,3	40,6	83,7	43,0	44,0	49,2	59,4	62,8	00:39:40

4. Commentaires

Météorologie :

U5T4 Vitesse de vent forte et de direction sud, vent portant.
Période de nuit, surface du sol sèche, ciel dégagé.
++ *Conditions favorables à la propagation sonore*

Bruits du site :

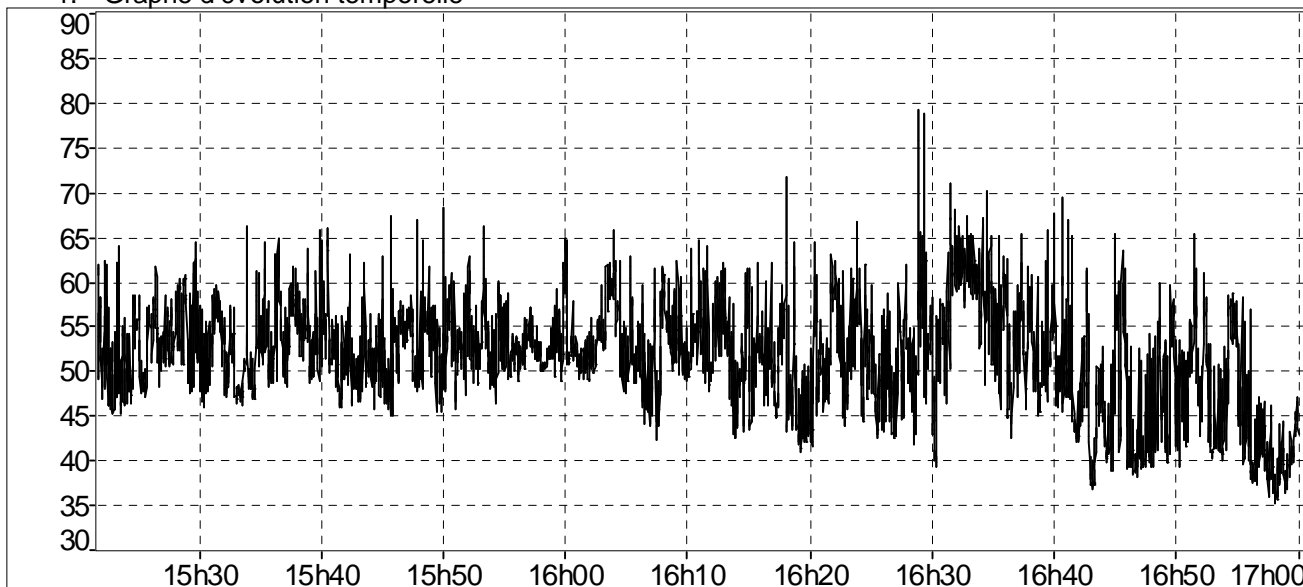
- Bruits d'atelier (machines, robots, sirène, haut-parleurs, etc...),
- Trafic de poids-lourds dans l'enceinte du site,
- Trafic de chariots élévateurs,
- Activité du parking des employés.

Bruits résiduels :

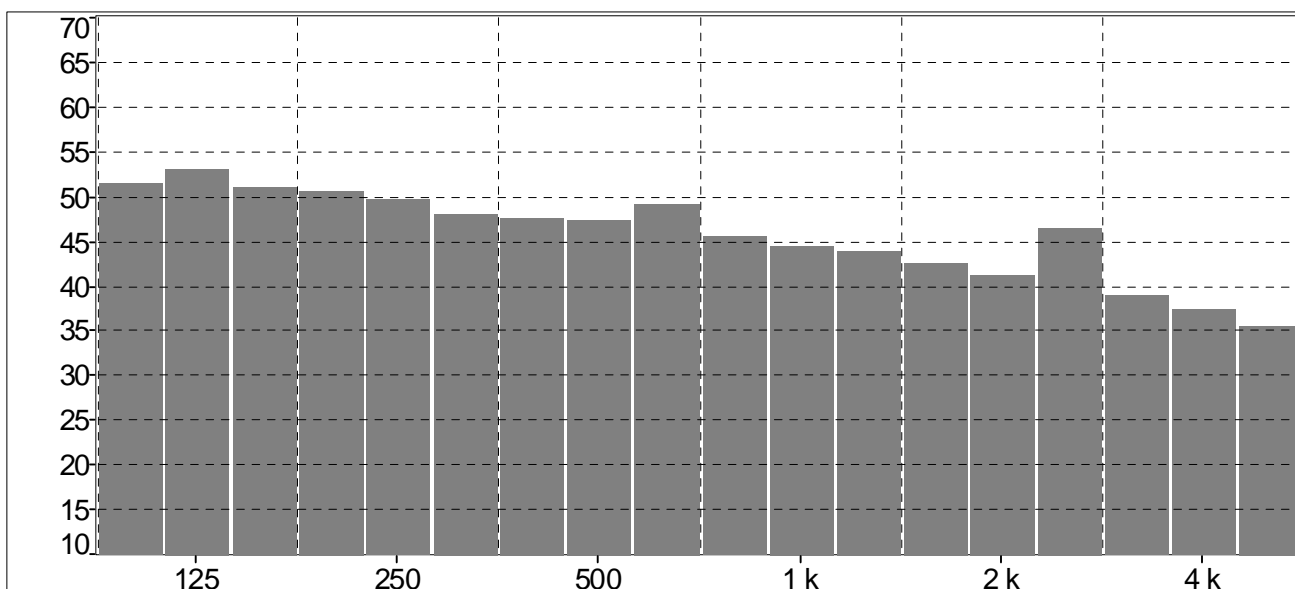
- Le trafic routier N149 et de la rue du Puynardon,
- L'activité de la société PVE et des autres entreprises de la ZI.

Point n° 3 : limite de propriété au sud du site – Période diurne – Bruit ambiant

1. Graphe d'évolution temporelle



2. Spectre



3. Leq et indices statistiques

Fichier	20180212_152146_000000.cmg								
Lieu	MY_LOC								
Type de données	Leq								
Pondération	A								
Début	12/02/18 15:21:46								
Fin	12/02/18 23:59:59								
	Leq	Lmin	Lmax	L95	L90	L50	L10	L5	Durée
Source	particulier	dB	dB	dB	dB	dB	dB	dB	cumulée
ambiant jour	55,5	35,2	79,2	40,7	43,4	51,6	58,6	60,8	h:min:s
									01:38:20

4. Commentaires

Météorologie :

U3T2 Vitesse de vent forte et de direction ouest, vent de travers.
Période de jour, surface du sol sèche, rayonnement moyen, ciel dégagé.
- *Conditions défavorables pour la propagation sonore*

Bruits du site :

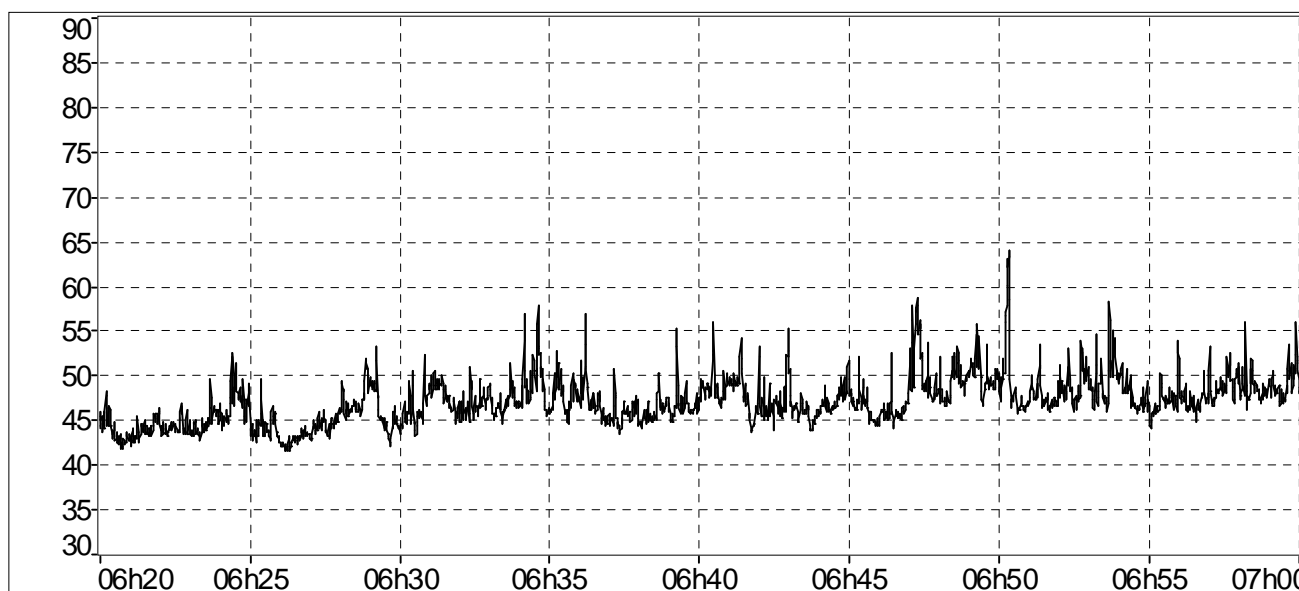
- Bruits d'atelier (machines, robots, sirène, haut-parleurs, etc...),
- Trafic de poids-lourds dans l'enceinte du site,
- Trafic de chariots élévateurs,
- Activité du parking des employés.

Bruits résiduels :

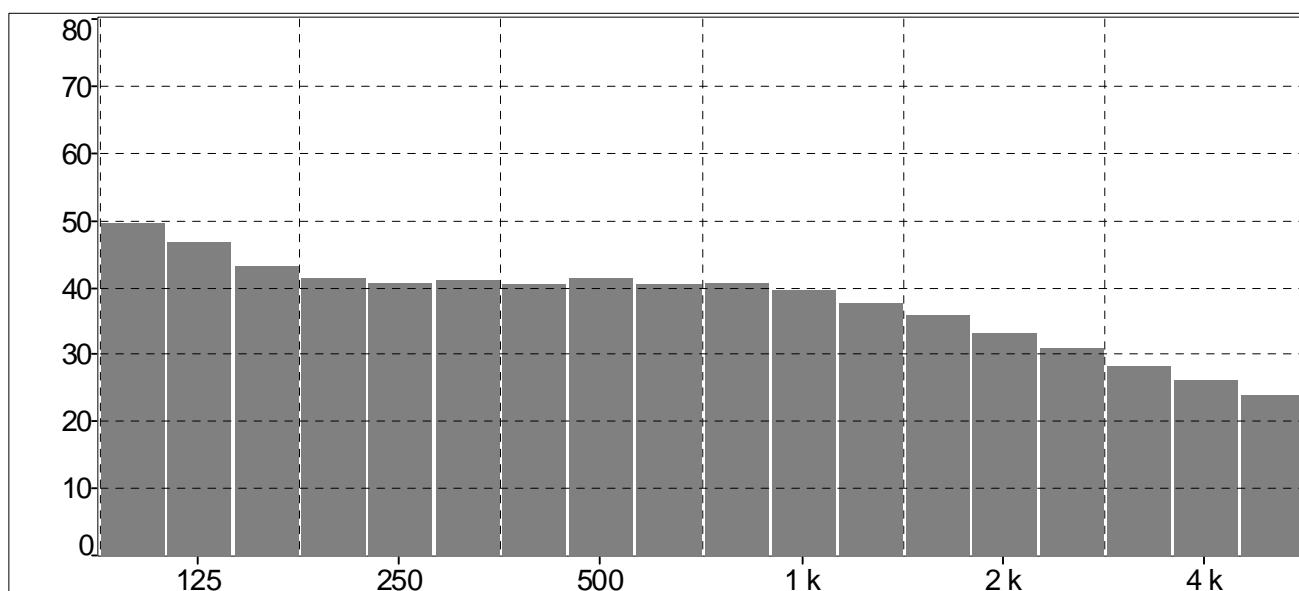
- Le trafic routier N149 et de la rue du Puynardon,
- L'activité de la société PVE et des autres entreprises de la ZI.

Point n° 3 : limite de propriété au sud du site – Période nocturne – Bruit ambiant

1. Graphe d'évolution temporelle



2. Spectre



3. Leq et indices statistiques

Fichier	20180213_000000_082951.cmg								
Lieu	MY_LOC								
Type de données	Leq								
Pondération	A								
Début	13/02/18 00:00:00								
Fin	13/02/18 08:29:52								
	Leq	Lmin	Lmax	L95	L90	L50	L10	L5	Durée
Source	particulier								cumulée
	dB	dB	dB	dB	dB	dB	dB	dB	h:min:s
ambiant nuit	48,1	41,5	63,8	43,1	43,8	46,7	50,0	51,4	00:40:10

4. Commentaires

Météorologie :

- U1T4** Vitesse de vent forte et de direction sud, vent contraire.
Période de nuit, surface du sol sèche, ciel dégagé.
- Conditions défavorables pour la propagation sonore

Bruits du site :

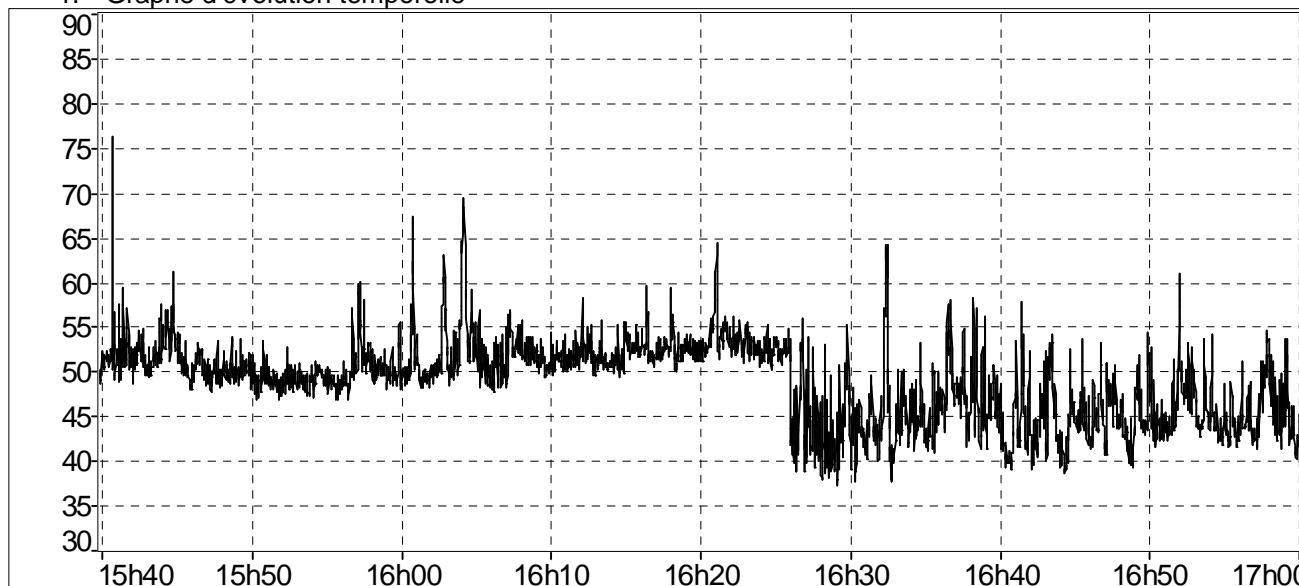
- Bruits d'atelier (machines, robots, sirène, haut-parleurs, etc...),
- Trafic de poids-lourds dans l'enceinte du site,
- Trafic de chariots élévateurs,
- Activité du parking des employés.

Bruits résiduels :

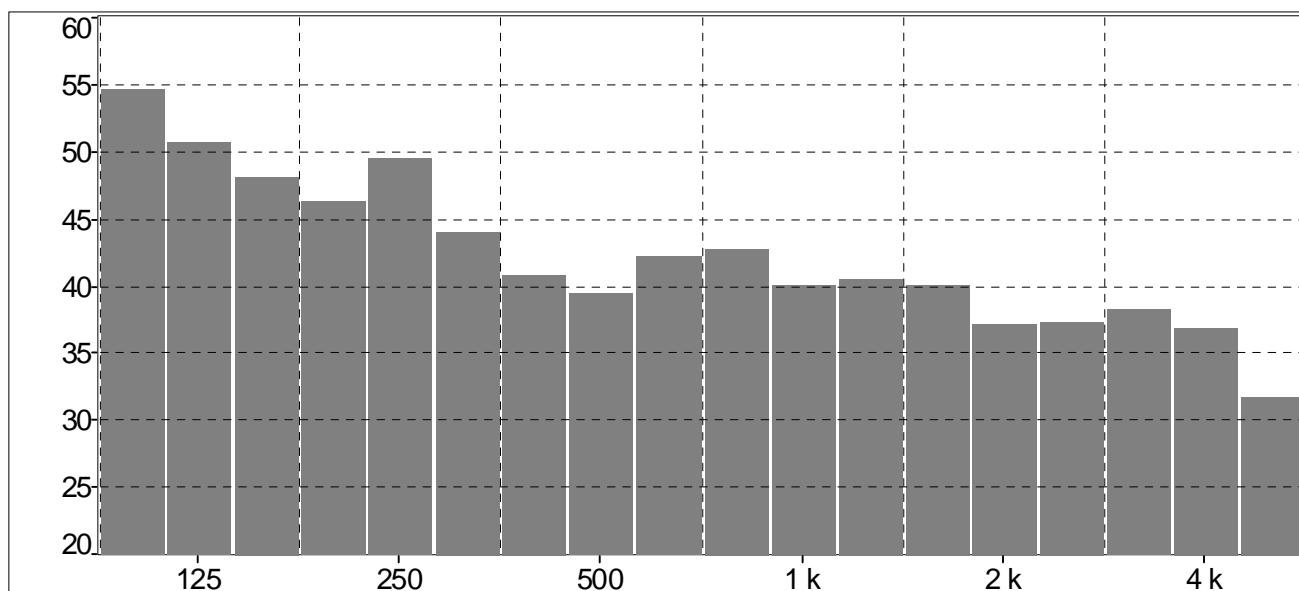
- Le trafic routier N149 et de la rue du Puynardon,
- L'activité de la société PVE et des autres entreprises de la ZI.

Point n° 4 : zone à émergence réglementée au nord du site – Période diurne – Bruit ambiant

1. Graphe d'évolution temporelle



2. Spectre



3. Leq et indices statistiques

Fichier	ZER 4.CMG								
Lieu	#1154								
Type de données	Leq								
Pondération	A								
Début	12/02/18 15:39:50								
Fin	13/02/18 08:31:28								
	Leq	Lmin	Lmax	L95	L90	L50	L10	L5	Durée
Source	particulier								cumulée
	dB	dB	dB	dB	dB	dB	dB	dB	h:min:s
jour ambiant	51,4	37,1	76,1	41,3	42,5	49,5	53,3	54,6	01:20:20

4. Commentaires

Météorologie :

U3T2 Vitesse de vent forte et de direction ouest, vent de travers.
Période de jour, surface du sol sèche, rayonnement moyen, ciel dégagé.
- *Conditions défavorables pour la propagation sonore*

Bruits du site :

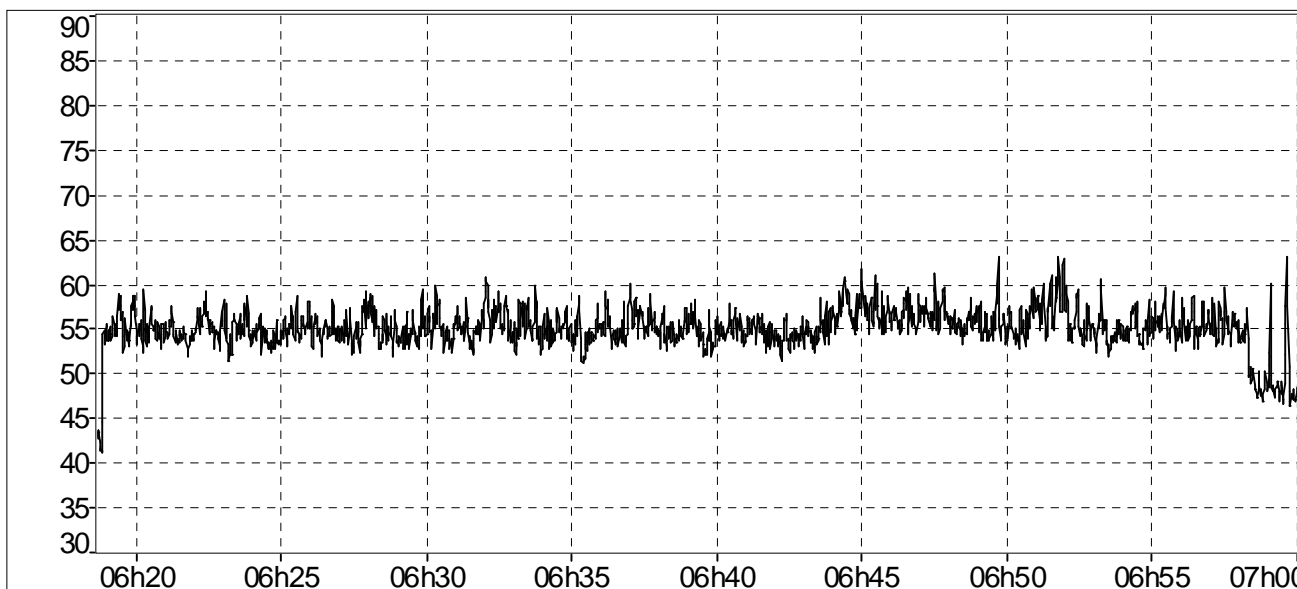
- Bruits d'atelier (machines, robots, sirène, haut-parleurs, etc...),
- L'extracteur d'air sur la façade nord du bâtiment,
- Trafic de poids-lourds dans l'enceinte du site,
- Trafic de chariots élévateurs,
- Activité du parking des employés.

Bruits résiduels :

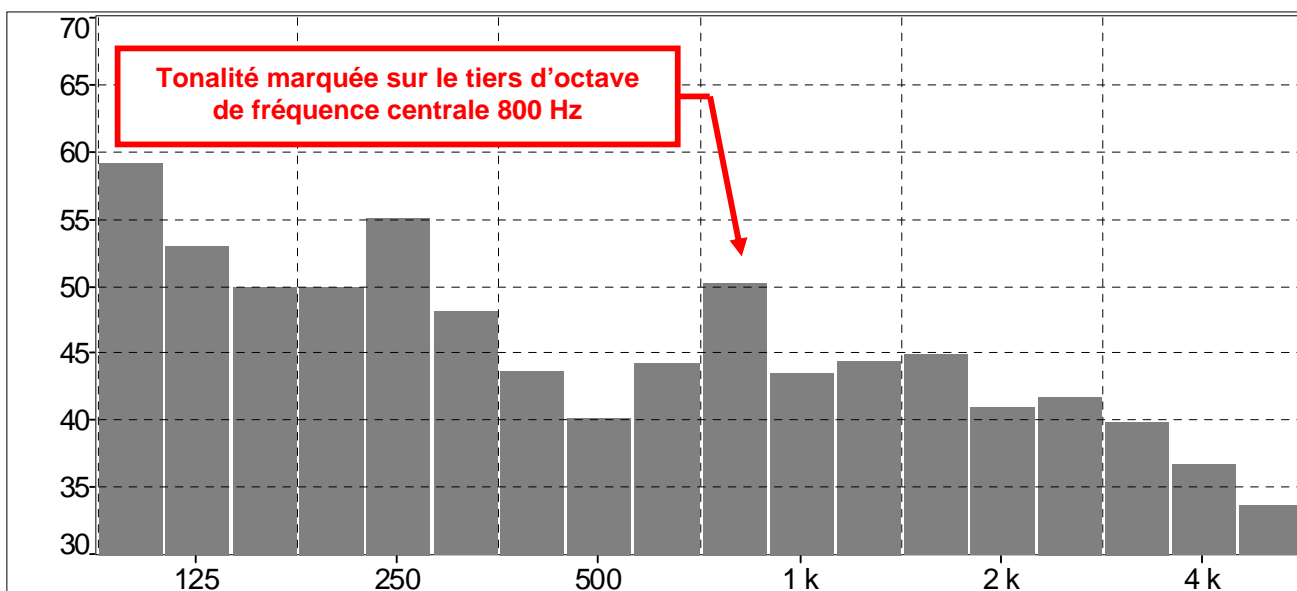
- Le trafic routier N149 et de la rue du Puynardon,
- L'activité de la société PVE et des autres entreprises de la ZI.

Point n° 4 : zone à émergence réglementée au nord du site – Période nocturne – Bruit ambiant

1. Graphe d'évolution temporelle



2. Spectre



3. Leq et indices statistiques

Fichier	ZER 4.CMG								
Lieu	#1154								
Type de données	Leq								
Pondération	A								
Début	12/02/18 15:39:50								
Fin	13/02/18 08:31:28								
	Leq	Lmin	Lmax	L95	L90	L50	L10	L5	Durée
Source	particulier								cumulée
	dB	dB	dB	dB	dB	dB	dB	dB	h:min:s
nuit ambiant	55,5	41,0	63,0	51,8	52,9	54,8	57,5	58,3	00:41:30

4. Commentaires

Météorologie :

U5T4 Vitesse de vent forte et de direction sud, vent portant.
Période de nuit, surface du sol sèche, ciel dégagé.
++ *Conditions favorables à la propagation sonore*

Bruits du site :

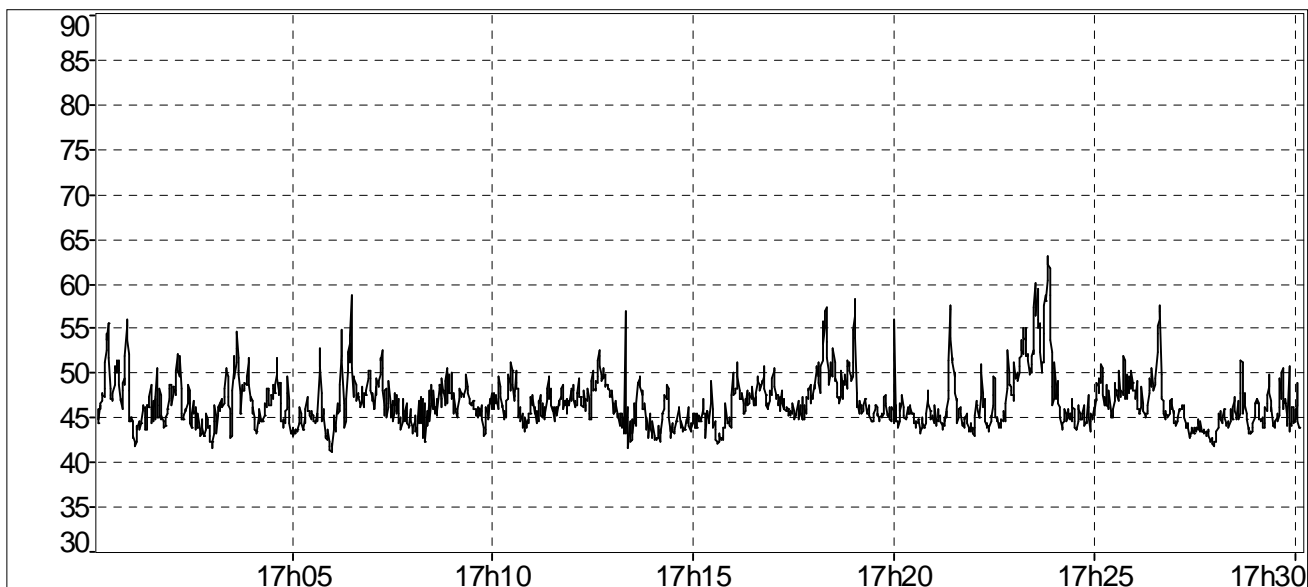
- Bruits d'atelier (machines, robots, sirène, haut-parleurs, etc...),
- L'extracteur d'air sur la façade nord du bâtiment,
- Trafic de poids-lourds dans l'enceinte du site,
- Trafic de chariots élévateurs,
- Activité du parking des employés.

Bruits résiduels :

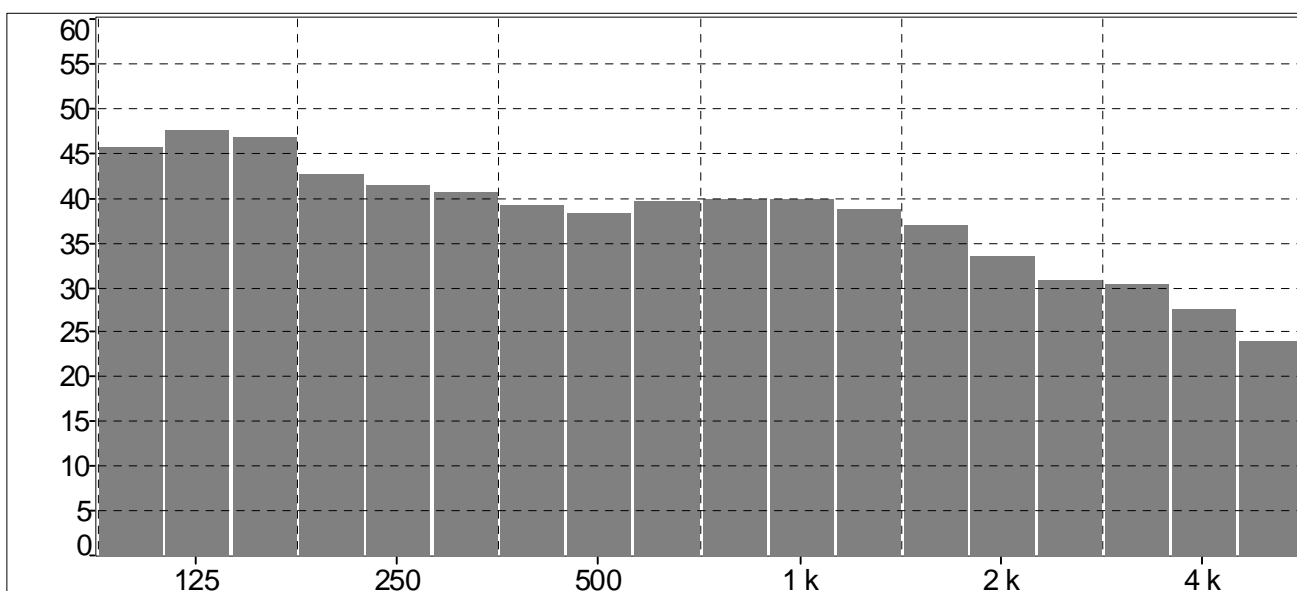
- Le trafic routier N149 et de la rue du Puynardon,
- L'activité de la société PVE et des autres entreprises de la ZI.

Point n° 4 : zone à émergence réglementée au nord du site – Période diurne – Bruit résiduel

1. Graphe d'évolution temporelle



2. Spectre



3. Leq et indices statistiques

Fichier	ZER 4.CMG									
Lieu	#1154									
Type de données	Leq									
Pondération	A									
Début	12/02/18 15:39:50									
Fin	13/02/18 08:31:28									
	Leq particulier dB	Lmin dB	Lmax dB	L95 dB	L90 dB	L50 dB	L10 dB	L5 dB	Durée cumulée h:min:s	
Source	jour résiduel	48,0	41,1	62,9	43,0	43,6	45,9	50,0	51,6	00:30:00

4. Commentaires

Météorologie :

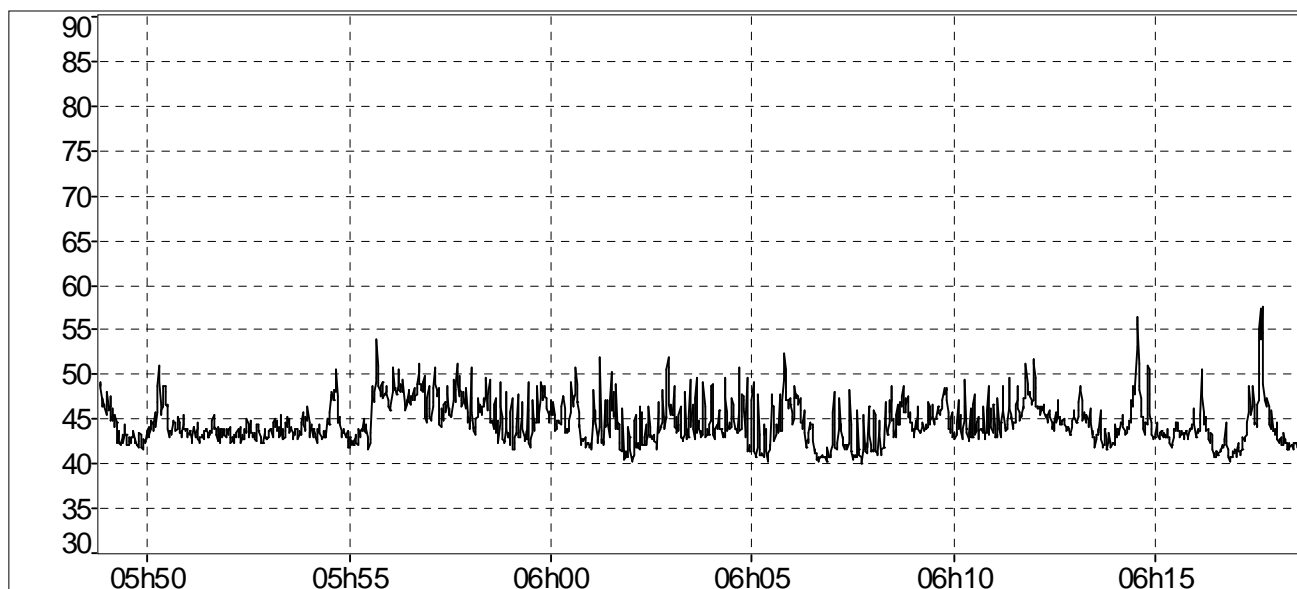
U3T2 Vitesse de vent forte et de direction ouest, vent de travers.
Période de jour, surface du sol sèche, rayonnement moyen, ciel dégagé.
- *Conditions défavorables pour la propagation sonore*

Bruits résiduels :

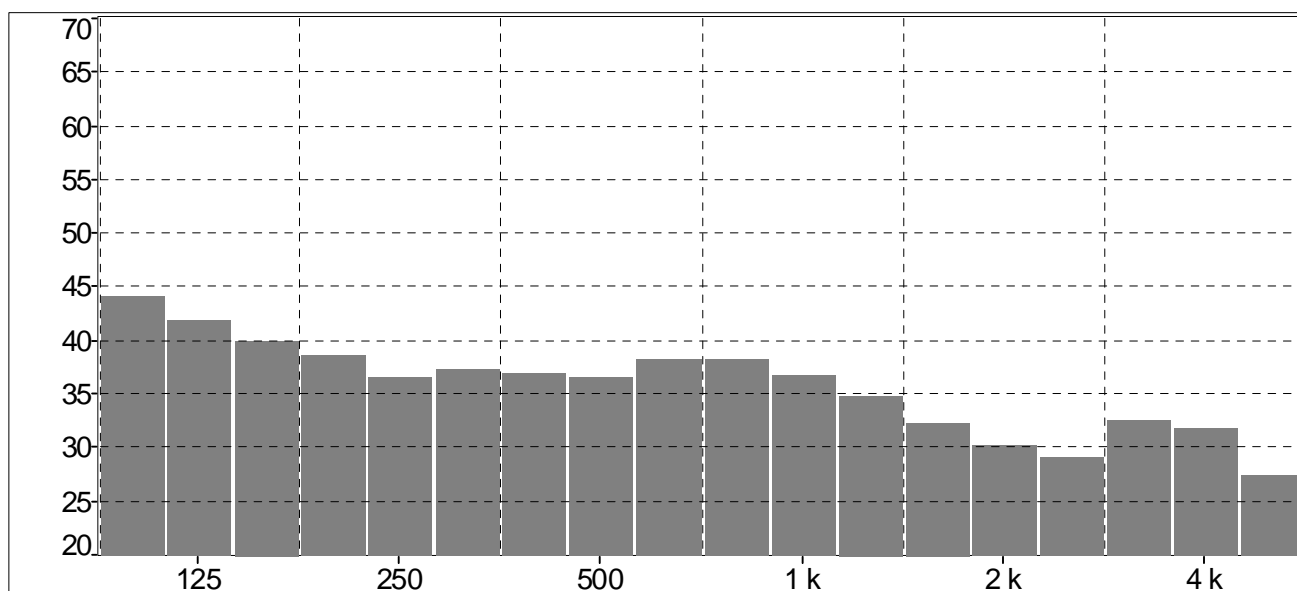
- Le trafic routier N149 et de la rue du Puynardon,
- L'activité de la société PVE et des autres entreprises de la ZI.

Point n° 4 : zone à émergence réglementée au nord du site – Période nocturne – Bruit résiduel

1. Graphe d'évolution temporelle



2. Spectre



3. Leq et indices statistiques

Fichier	ZER 4.CMG								
Lieu	#1154								
Type de données	Leq								
Pondération	A								
Début	12/02/18 15:39:50								
Fin	13/02/18 08:31:28								
	Leq	Lmin	Lmax	L95	L90	L50	L10	L5	Durée
Source	particulier								cumulée
	dB	dB	dB	dB	dB	dB	dB	dB	h:min:s
nuit résiduel	45,3	40,0	57,6	41,1	41,7	43,8	47,6	48,6	00:29:50

4. Commentaires

Météorologie :

U5T4 Vitesse de vent forte et de direction sud, vent portant.
Période de nuit, surface du sol sèche, ciel dégagé.
++ *Conditions favorables à la propagation sonore*

Bruits résiduels :

- Le trafic routier N149 et de la rue du Puynardon,
- L'activité de la société PVE et des autres entreprises de la ZI.