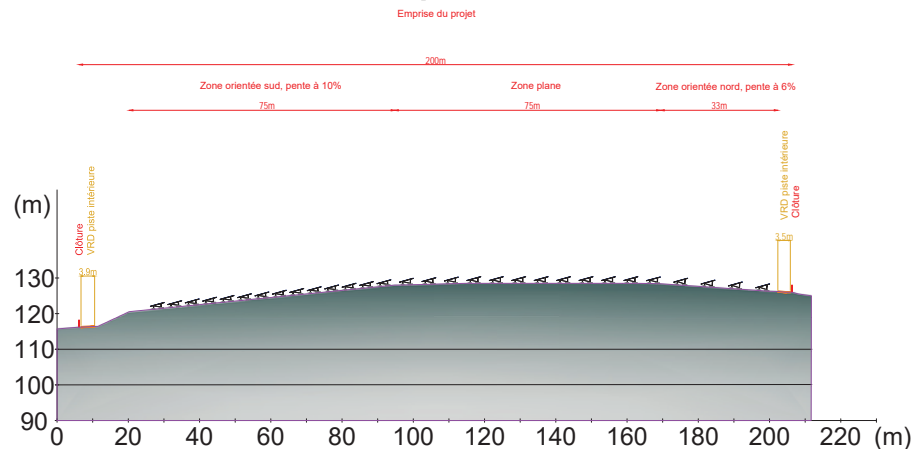


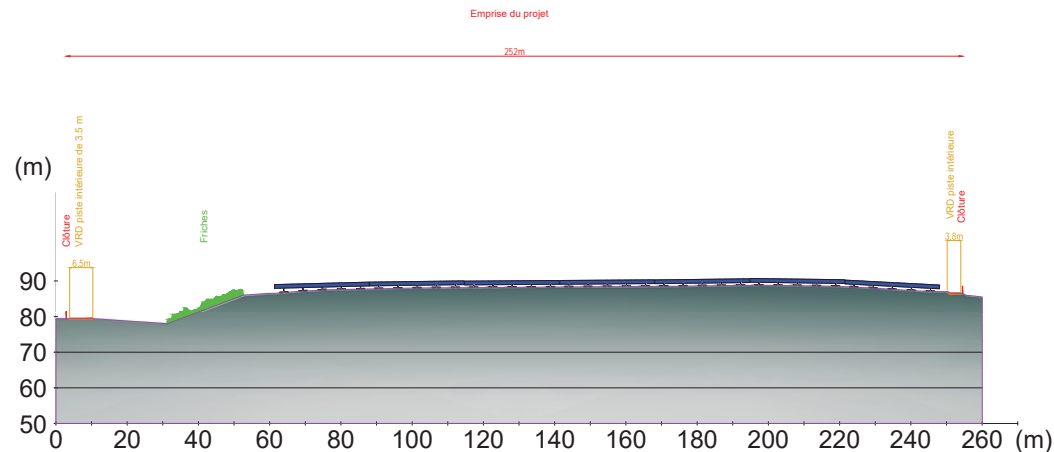
PC03a

Coupe A



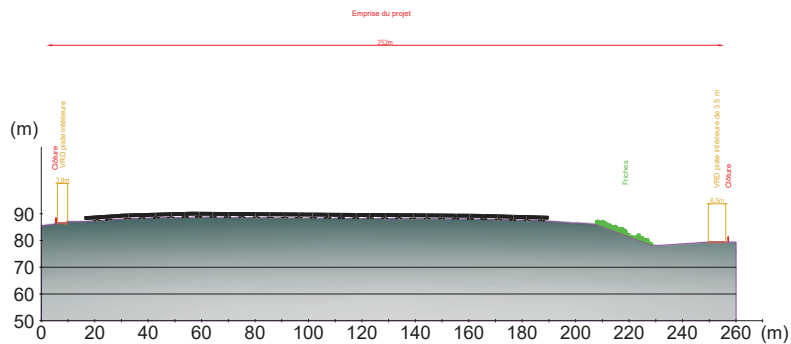
Echelle: 1/1500°

Coupe B

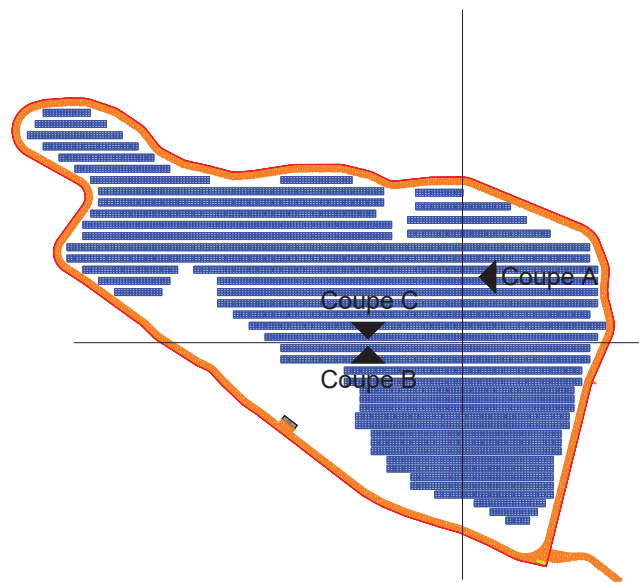


Echelle: 1/1500°

Coupe C



Echelle: 1/2000°



Echelle: 1/3000°

VSB ÉNERGIES NOUVELLES
 27 Quai de la Fontaine,
 30900 Nîmes
 tél: +33 6 21 78 38 34
 fax: 09 58 42 51 81
 www.vsb-energies.fr



Développement, Construction & Exploitation de parcs éoliens et centrales photovoltaïques

PHASE	PLAN DE COUPE
PRE	CENTRALE

N°	Projet
1	Sainte Anne

INDICE	Configuration
A	4H16 - 15°

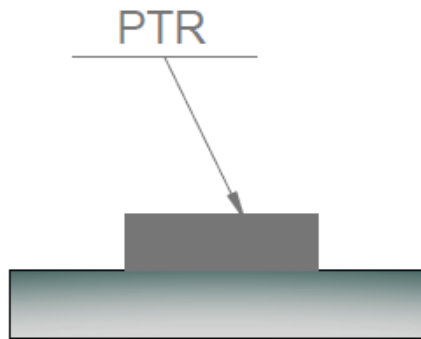
N° Affaire	
------------	--

ECHELLE	
---------	--

INDICE	DATE	MODIFICATIONS	Dessiné par	Vérifié par	Approuvé par
A	27/10/2017	Creation	MR	NM	FC

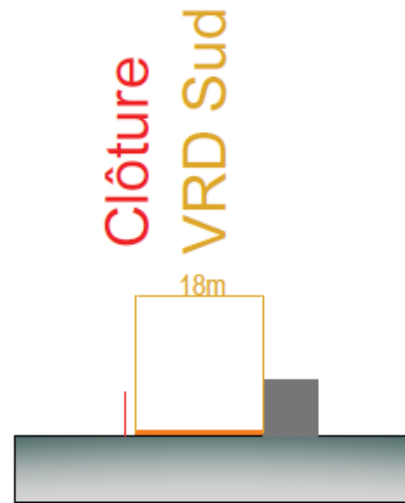
Ce document, propriété de VSB et remis à titre confidentiel, ne peut être utilisé, donné, communiqué ou reproduit sans autorisation écrite.

Coupe D



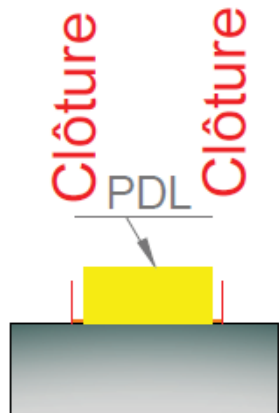
Echelle: 1/250°

Coupe E



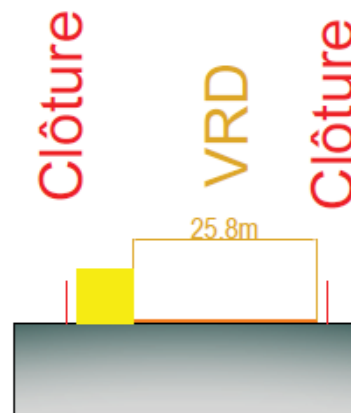
Echelle: 1/250°

Coupe F



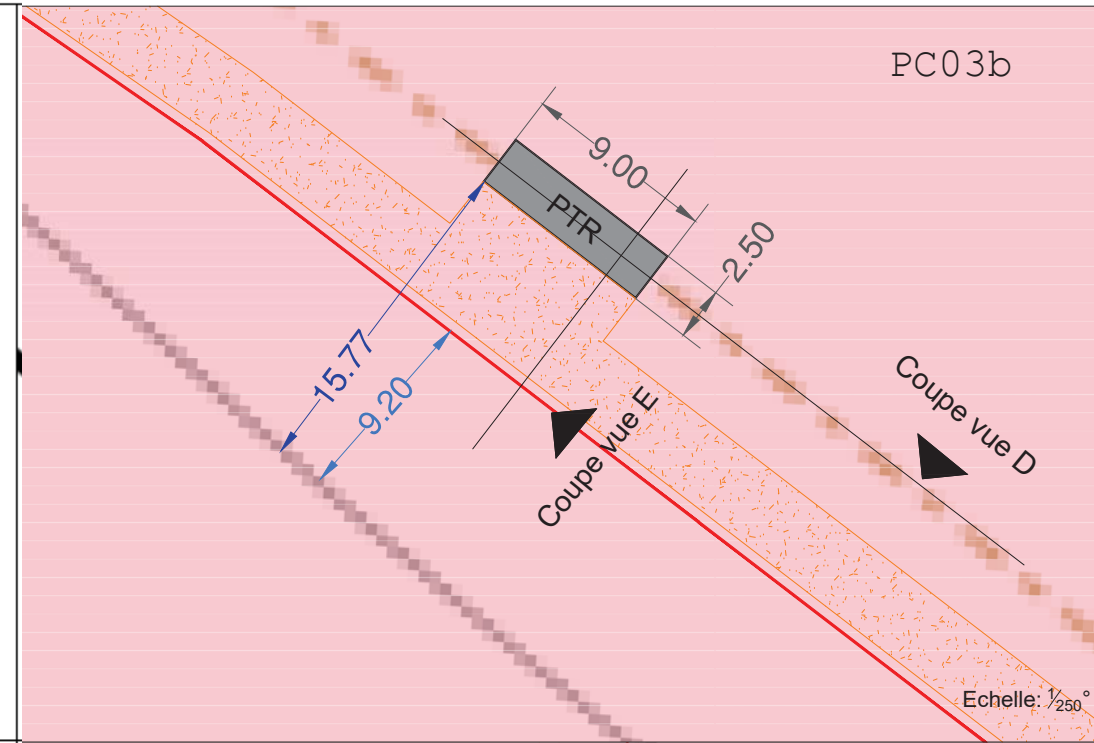
Echelle: 1/250°

Coupe G

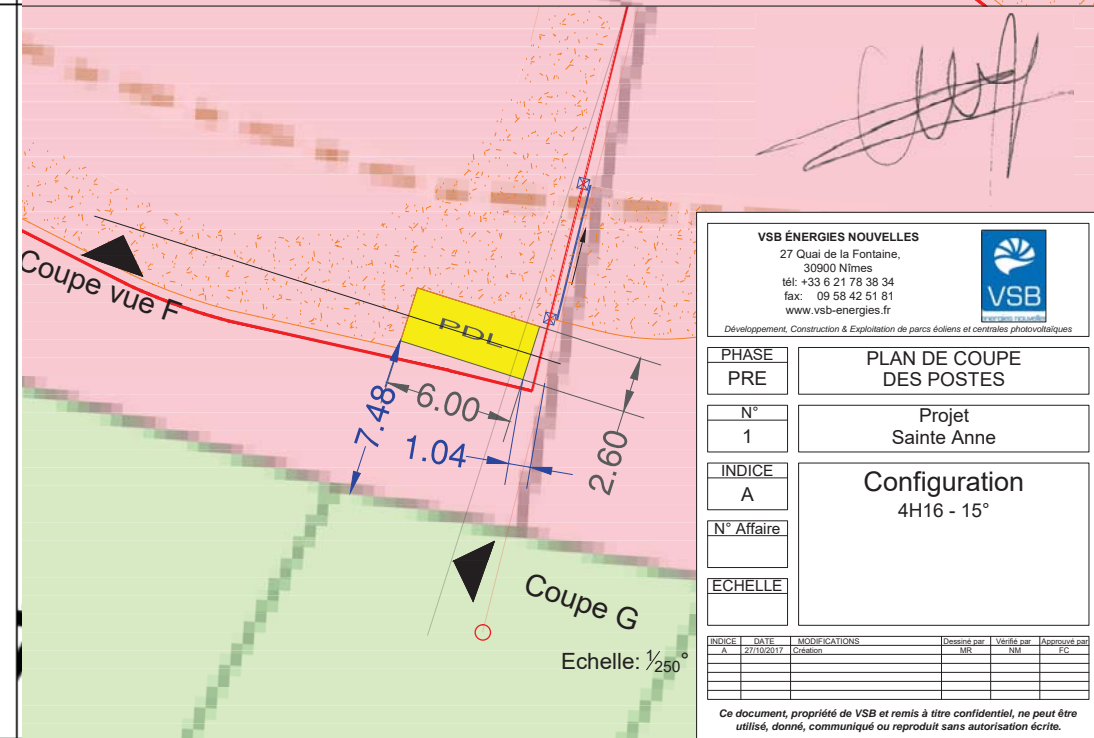


Echelle: 1/250°

PC03b



Echelle: 1/250°



Echelle: 1/250°

VSB ÉNERGIES NOUVELLES
 27 Quai de la Fontaine,
 30900 Nîmes
 tél: +33 6 21 78 38 34
 fax: 09 58 42 51 81
 www.vsb-energies.fr



Développement, Construction & Exploitation de parcs éoliens et centrales photovoltaïques

PHASE	PRE	PLAN DE COUPE DES POSTES			
N°	1	Projet Sainte Anne			
INDICE	A	Configuration 4H16 - 15°			
N° Affaire					
ECHELLE					
INDICE	DATE	MODIFICATIONS	Dessiné par	Vérifié par	Approuvé par
A	27/10/2017	Creation	MR	NM	FC

Ce document, propriété de VSB et remis à titre confidentiel, ne peut être utilisé, donné, communiqué ou reproduit sans autorisation écrite.