

# FLUMilog

Interface graphique v.5.2.0.0

Outil de calculV5.21

## Flux Thermiques Détermination des distances d'effets

MOULAGE CONTACT - Local résine vrac

Utilisateur :	Alice PAUMARD
Société :	BUREAU VERITAS
Nom du Projet :	SPBIPOIREmoulagevrac
Cellule :	Moulage contact
Commentaire :	
Création du fichier de données d'entrée :	28/09/2018 à 10:35:30 avec l'interface graphique v. 5.2.0.0
Date de création du fichier de résultats :	28/9/18

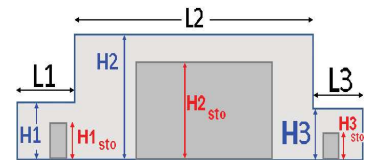
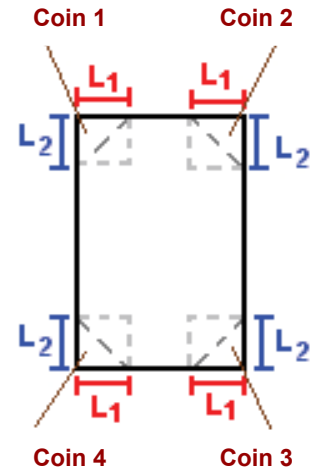
## I. DONNEES D'ENTREE :

### Donnée Cible

Hauteur de la cible : **1,8** m

### Géométrie Cellule1

Nom de la Cellule :Cellule n°1				
Longueur maximum de la cellule (m)		<b>5,0</b>		
Largeur maximum de la cellule (m)		<b>8,0</b>		
Hauteur maximum de la cellule (m)		<b>9,0</b>		
Coin 1	<b>non tronqué</b>	L1 (m)	<b>0,0</b>	
		L2 (m)	<b>0,0</b>	
Coin 2	<b>non tronqué</b>	L1 (m)	<b>0,0</b>	
		L2 (m)	<b>0,0</b>	
Coin 3	<b>non tronqué</b>	L1 (m)	<b>0,0</b>	
		L2 (m)	<b>0,0</b>	
Coin 4	<b>non tronqué</b>	L1 (m)	<b>0,0</b>	
		L2 (m)	<b>0,0</b>	
Hauteur complexe				
	<b>1</b>	<b>2</b>	<b>3</b>	
L (m)	<b>0,0</b>	<b>0,0</b>	<b>0,0</b>	
H (m)	<b>0,0</b>	<b>0,0</b>	<b>0,0</b>	
H sto (m)	<b>0,0</b>	<b>0,0</b>	<b>0,0</b>	



### Toiture

Résistance au feu des poutres (min)	<b>15</b>
Résistance au feu des pannes (min)	<b>15</b>
Matériaux constituant la couverture	<b>metallique simple peau</b>
Nombre d'exutoires	<b>0</b>
Longueur des exutoires (m)	<b>3,0</b>
Largeur des exutoires (m)	<b>2,0</b>



## Stockage de la cellule : Cellule n°1

Mode de stockage **LI**Masse totale de liquides inflammables **35**

## Palette type de la cellule Cellule n°1

*Dimensions Palette*Longueur de la palette : **Sans Objet**Largeur de la palette : **Sans Objet**Hauteur de la palette : **Sans Objet**Volume de la palette : **Sans Objet**Nom de la palette : **Palette LI**Poids total de la palette : **Par défaut***Composition de la Palette (Masse en kg)*

<b>NC</b>	<b>NC</b>	<b>NC</b>	<b>NC</b>	<b>NC</b>	<b>NC</b>	<b>NC</b>
<b>0,0</b>	<b>0,0</b>	<b>0,0</b>	<b>0,0</b>	<b>0,0</b>	<b>0,0</b>	<b>0,0</b>

<b>NC</b>	<b>NC</b>	<b>NC</b>	<b>NC</b>	<b>NC</b>	<b>NC</b>	<b>NC</b>
<b>0,0</b>	<b>0,0</b>	<b>0,0</b>	<b>0,0</b>	<b>0,0</b>	<b>0,0</b>	<b>0,0</b>

<b>NC</b>	<b>NC</b>	<b>NC</b>	<b>NC</b>
<b>0,0</b>	<b>0,0</b>	<b>0,0</b>	<b>0,0</b>

*Données supplémentaires*Durée de combustion de la palette : **Sans Objet**Puissance dégagée par la palette : **Sans Objet**



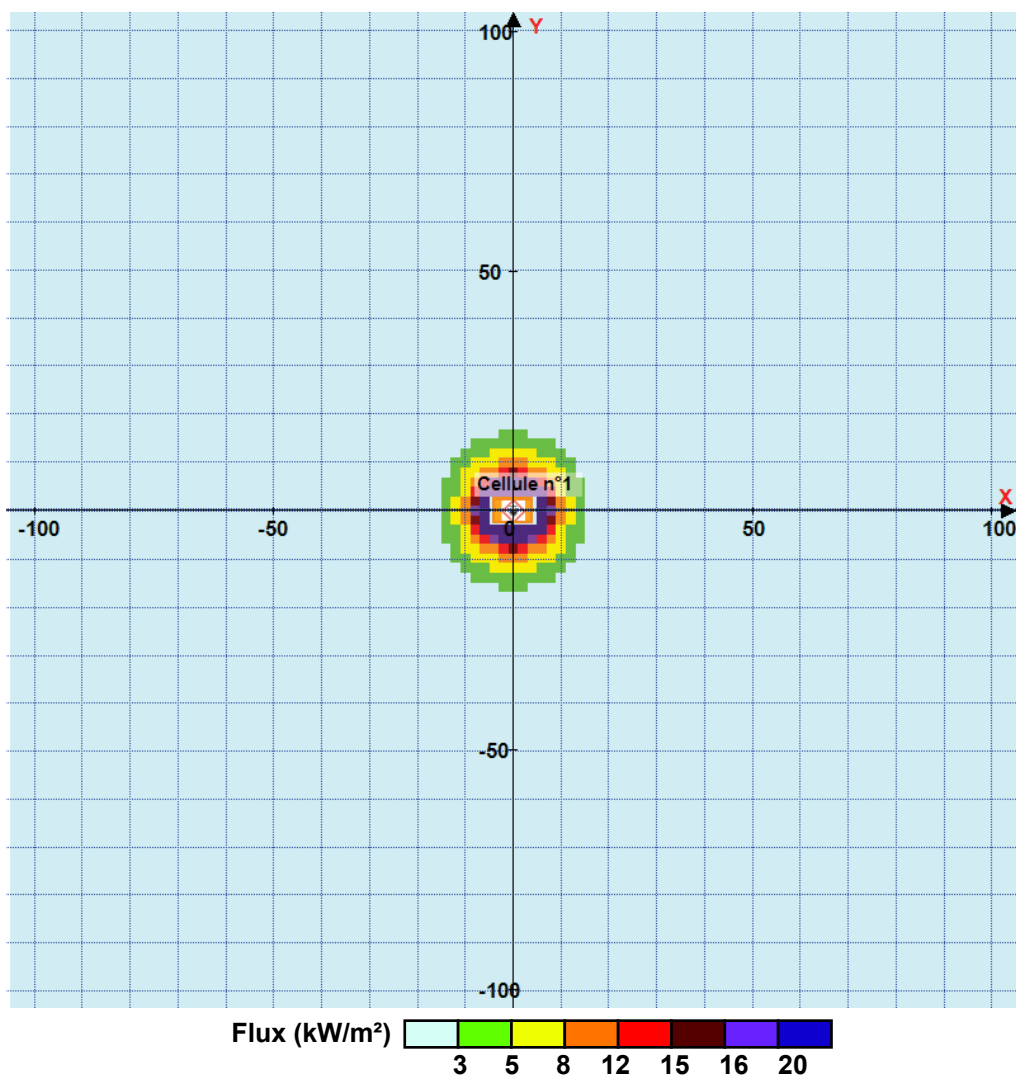
## II. RESULTATS :

Départ de l'incendie dans la cellule : **Cellule n°1**

**La cinétique de l'incendie n'est pas calculée pour les liquides inflammables.**

Durée de l'incendie dans la cellule : Cellule n°1 **265,2** min (Cellule LI avec durée de combustion calculée)

### Distance d'effets des flux maximum



Pour information : Dans l'environnement proche de la flamme, le transfert convectif de chaleur ne peut être négligé. Il est donc préconisé pour de faibles distances d'effets comprises entre 1 et 5 m de retenir une distance d'effets de 5 m et pour celles comprises entre 6 m et 10 m de retenir 10 m.

# FLUMilog

Interface graphique v.5.2.0.0

Outil de calculV5.21

## Flux Thermiques Détermination des distances d'effets

MOULAGE CONTACT - Local récipients mobiles

Utilisateur :	Alice PAUMARD
Société :	BUREAU VERITAS
Nom du Projet :	SPBIPOIREmoulagemagGC
Cellule :	Moulage contact
Commentaire :	
Création du fichier de données d'entrée :	28/09/2018 à 10:33:15 avec l'interface graphique v. 5.2.0.0
Date de création du fichier de résultats :	28/9/18

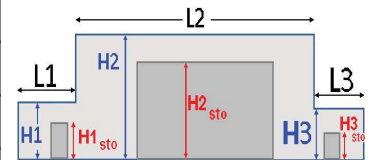
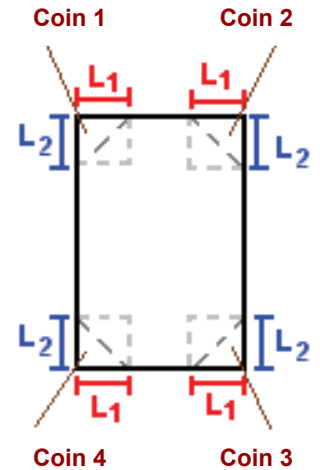
## I. DONNEES D'ENTREE :

### Donnée Cible

Hauteur de la cible : **1,8 m**

### Géométrie Cellule1

Nom de la Cellule :Cellule n°1				
Longueur maximum de la cellule (m)		<b>7,0</b>		
Largeur maximum de la cellule (m)		<b>15,0</b>		
Hauteur maximum de la cellule (m)		<b>6,0</b>		
Coin 1	<b>non tronqué</b>	L1 (m)	<b>0,0</b>	
		L2 (m)	<b>0,0</b>	
Coin 2	<b>non tronqué</b>	L1 (m)	<b>0,0</b>	
		L2 (m)	<b>0,0</b>	
Coin 3	<b>non tronqué</b>	L1 (m)	<b>0,0</b>	
		L2 (m)	<b>0,0</b>	
Coin 4	<b>non tronqué</b>	L1 (m)	<b>0,0</b>	
		L2 (m)	<b>0,0</b>	
Hauteur complexe				
	<b>1</b>	<b>2</b>	<b>3</b>	
L (m)	<b>0,0</b>	<b>0,0</b>	<b>0,0</b>	
H (m)	<b>0,0</b>	<b>0,0</b>	<b>0,0</b>	
H sto (m)	<b>0,0</b>	<b>0,0</b>	<b>0,0</b>	



### Toiture

Résistance au feu des poutres (min)	<b>15</b>
Résistance au feu des pannes (min)	<b>15</b>
Matériaux constituant la couverture	<b>metallique simple peau</b>
Nombre d'exutoires	<b>0</b>
Longueur des exutoires (m)	<b>3,0</b>
Largeur des exutoires (m)	<b>2,0</b>





**Stockage de la cellule : Cellule n°1**

Mode de stockage **LI**  
 Masse totale de liquides inflammables **16**



**Palette type de la cellule Cellule n°1**

*Dimensions Palette*

Longueur de la palette : **Sans Objet**  
 Largeur de la palette : **Sans Objet**  
 Hauteur de la palette : **Sans Objet**  
 Volume de la palette : **Sans Objet**  
 Nom de la palette : **Palette LI**      Poids total de la palette : **Par défaut**

*Composition de la Palette (Masse en kg)*

NC	NC	NC	NC	NC	NC	NC
0,0	0,0	0,0	0,0	0,0	0,0	0,0

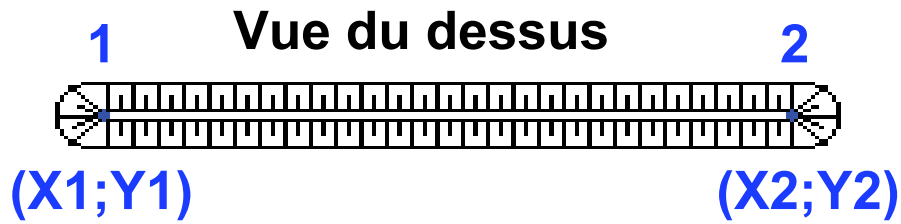
NC	NC	NC	NC	NC	NC	NC
0,0	0,0	0,0	0,0	0,0	0,0	0,0

NC	NC	NC	NC
0,0	0,0	0,0	0,0

*Données supplémentaires*

Durée de combustion de la palette : **Sans Objet**  
 Puissance dégagée par la palette : **Sans Objet**

## Merlons



Merlon n°	Hauteur (m)	Coordonnées du premier point		Coordonnées du deuxième point	
		X1 (m)	Y1 (m)	X2 (m)	Y2 (m)
1	0,0	0,0	0,0	0,0	0,0
2	0,0	0,0	0,0	0,0	0,0
3	0,0	0,0	0,0	0,0	0,0
4	0,0	0,0	0,0	0,0	0,0
5	0,0	0,0	0,0	0,0	0,0
6	0,0	0,0	0,0	0,0	0,0
7	0,0	0,0	0,0	0,0	0,0
8	0,0	0,0	0,0	0,0	0,0
9	0,0	0,0	0,0	0,0	0,0
10	0,0	0,0	0,0	0,0	0,0
11	0,0	0,0	0,0	0,0	0,0
12	0,0	0,0	0,0	0,0	0,0
13	0,0	0,0	0,0	0,0	0,0
14	0,0	0,0	0,0	0,0	0,0
15	0,0	0,0	0,0	0,0	0,0
16	0,0	0,0	0,0	0,0	0,0
17	0,0	0,0	0,0	0,0	0,0
18	0,0	0,0	0,0	0,0	0,0
19	0,0	0,0	0,0	0,0	0,0
20	0,0	0,0	0,0	0,0	0,0

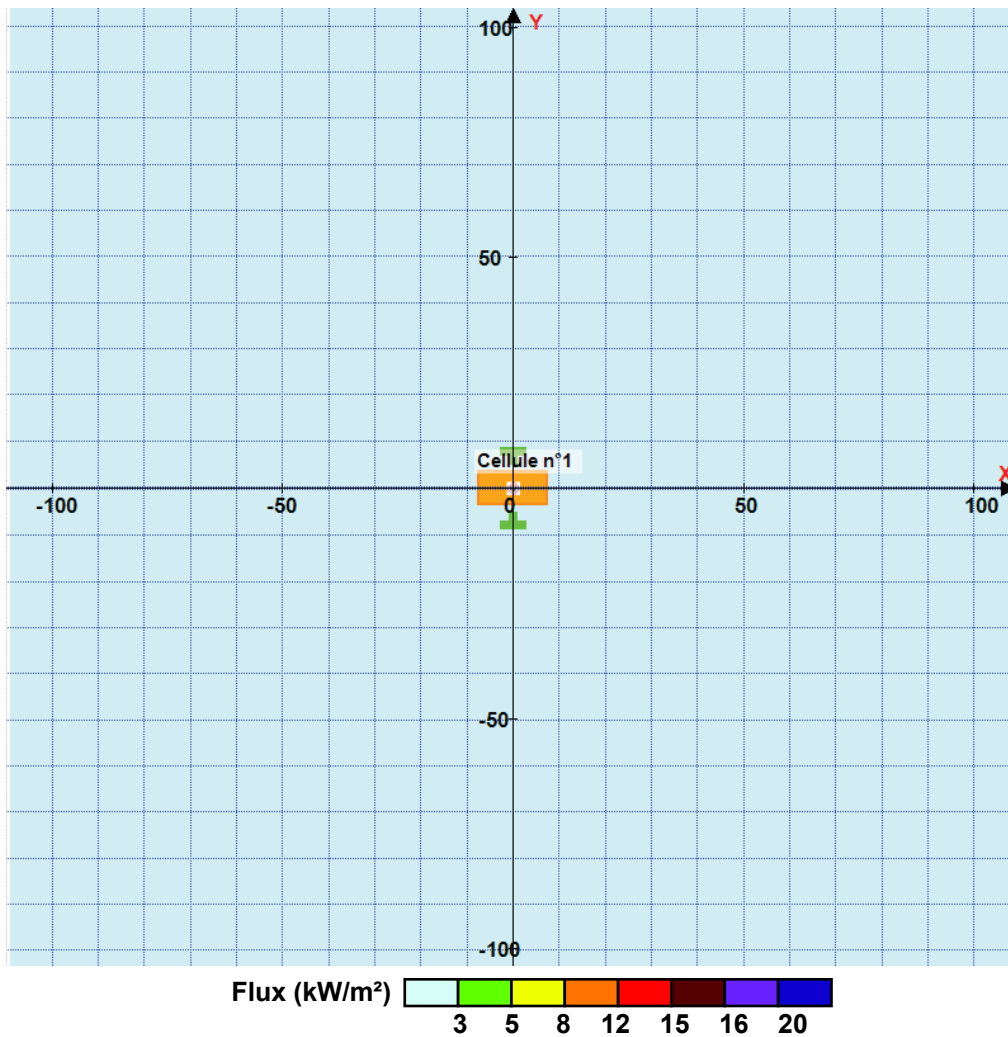
## II. RESULTATS :

Départ de l'incendie dans la cellule : **Cellule n°1**

**La cinétique de l'incendie n'est pas calculée pour les liquides inflammables.**

Durée de l'incendie dans la cellule : Cellule n°1 **46,2** min (Cellule LI avec durée de combustion calculée)

### Distance d'effets des flux maximum



**Pour information : Dans l'environnement proche de la flamme, le transfert convectif de chaleur ne peut être négligé. Il est donc préconisé pour de faibles distances d'effets comprises entre 1 et 5 m de retenir une distance d'effets de 5 m et pour celles comprises entre 6 m et 10 m de retenir 10 m.**

# FLUMilog

Interface graphique v.5.2.0.0

Outil de calculV5.21

## Flux Thermiques Détermination des distances d'effets

MOULAGE CONTACT - Local de mise en température  
des résines et gelcoats en récipients mobiles

Utilisateur :	Alice PAUMARD
Société :	BUREAU VERITAS
Nom du Projet :	SPBIPOIREmoulagemiset
Cellule :	Moulage contact
Commentaire :	
Création du fichier de données d'entrée :	28/09/2018 à 10:34:38 avec l'interface graphique v. 5.2.0.0
Date de création du fichier de résultats :	28/9/18

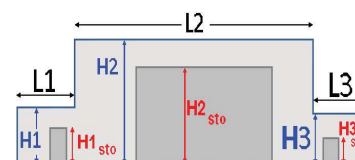
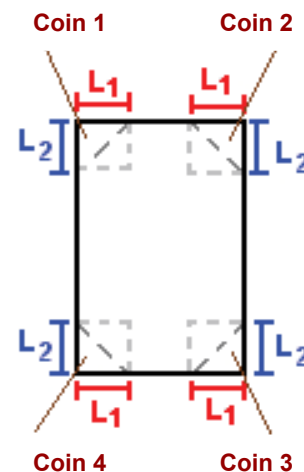
## I. DONNEES D'ENTREE :

### Donnée Cible

Hauteur de la cible : **1,8 m**

### Géométrie Cellule1

Nom de la Cellule :Cellule n°1				
Longueur maximum de la cellule (m)		<b>9,0</b>		
Largeur maximum de la cellule (m)		<b>9,0</b>		
Hauteur maximum de la cellule (m)		<b>6,0</b>		
Coin 1	<b>non tronqué</b>	L1 (m)	<b>0,0</b>	
		L2 (m)	<b>0,0</b>	
Coin 2	<b>non tronqué</b>	L1 (m)	<b>0,0</b>	
		L2 (m)	<b>0,0</b>	
Coin 3	<b>non tronqué</b>	L1 (m)	<b>0,0</b>	
		L2 (m)	<b>0,0</b>	
Coin 4	<b>non tronqué</b>	L1 (m)	<b>0,0</b>	
		L2 (m)	<b>0,0</b>	
Hauteur complexe				
	<b>1</b>	<b>2</b>	<b>3</b>	
L (m)	<b>0,0</b>	<b>0,0</b>	<b>0,0</b>	
H (m)	<b>0,0</b>	<b>0,0</b>	<b>0,0</b>	
H sto (m)	<b>0,0</b>	<b>0,0</b>	<b>0,0</b>	



### Toiture

Résistance au feu des poutres (min)	<b>15</b>
Résistance au feu des pannes (min)	<b>15</b>
Matériaux constituant la couverture	<b>metallique simple peau</b>
Nombre d'exutoires	<b>0</b>
Longueur des exutoires (m)	<b>3,0</b>
Largeur des exutoires (m)	<b>2,0</b>



**Stockage de la cellule : Cellule n°1**

Mode de stockage **LI**  
 Masse totale de liquides inflammables **8**



**Palette type de la cellule Cellule n°1**

*Dimensions Palette*

Longueur de la palette : **Sans Objet**  
 Largeur de la palette : **Sans Objet**  
 Hauteur de la palette : **Sans Objet**  
 Volume de la palette : **Sans Objet**  
 Nom de la palette : **Palette LI**      Poids total de la palette : **Par défaut**

*Composition de la Palette (Masse en kg)*

NC	NC	NC	NC	NC	NC	NC
0,0	0,0	0,0	0,0	0,0	0,0	0,0

NC	NC	NC	NC	NC	NC	NC
0,0	0,0	0,0	0,0	0,0	0,0	0,0

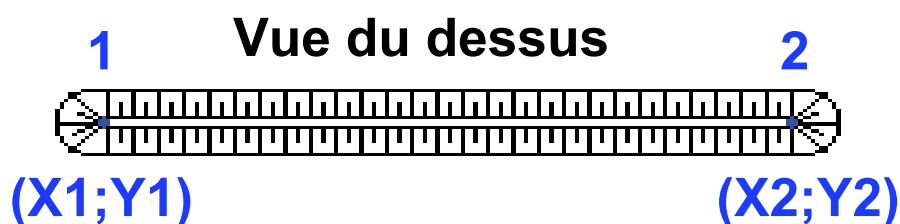
NC	NC	NC	NC
0,0	0,0	0,0	0,0

*Données supplémentaires*

Durée de combustion de la palette : **Sans Objet**  
 Puissance dégagée par la palette : **Sans Objet**



## Merlons



Merlon n°	Hauteur (m)	Coordonnées du premier point		Coordonnées du deuxième point	
		X1 (m)	Y1 (m)	X2 (m)	Y2 (m)
1	0,0	0,0	0,0	0,0	0,0
2	0,0	0,0	0,0	0,0	0,0
3	0,0	0,0	0,0	0,0	0,0
4	0,0	0,0	0,0	0,0	0,0
5	0,0	0,0	0,0	0,0	0,0
6	0,0	0,0	0,0	0,0	0,0
7	0,0	0,0	0,0	0,0	0,0
8	0,0	0,0	0,0	0,0	0,0
9	0,0	0,0	0,0	0,0	0,0
10	0,0	0,0	0,0	0,0	0,0
11	0,0	0,0	0,0	0,0	0,0
12	0,0	0,0	0,0	0,0	0,0
13	0,0	0,0	0,0	0,0	0,0
14	0,0	0,0	0,0	0,0	0,0
15	0,0	0,0	0,0	0,0	0,0
16	0,0	0,0	0,0	0,0	0,0
17	0,0	0,0	0,0	0,0	0,0
18	0,0	0,0	0,0	0,0	0,0
19	0,0	0,0	0,0	0,0	0,0
20	0,0	0,0	0,0	0,0	0,0

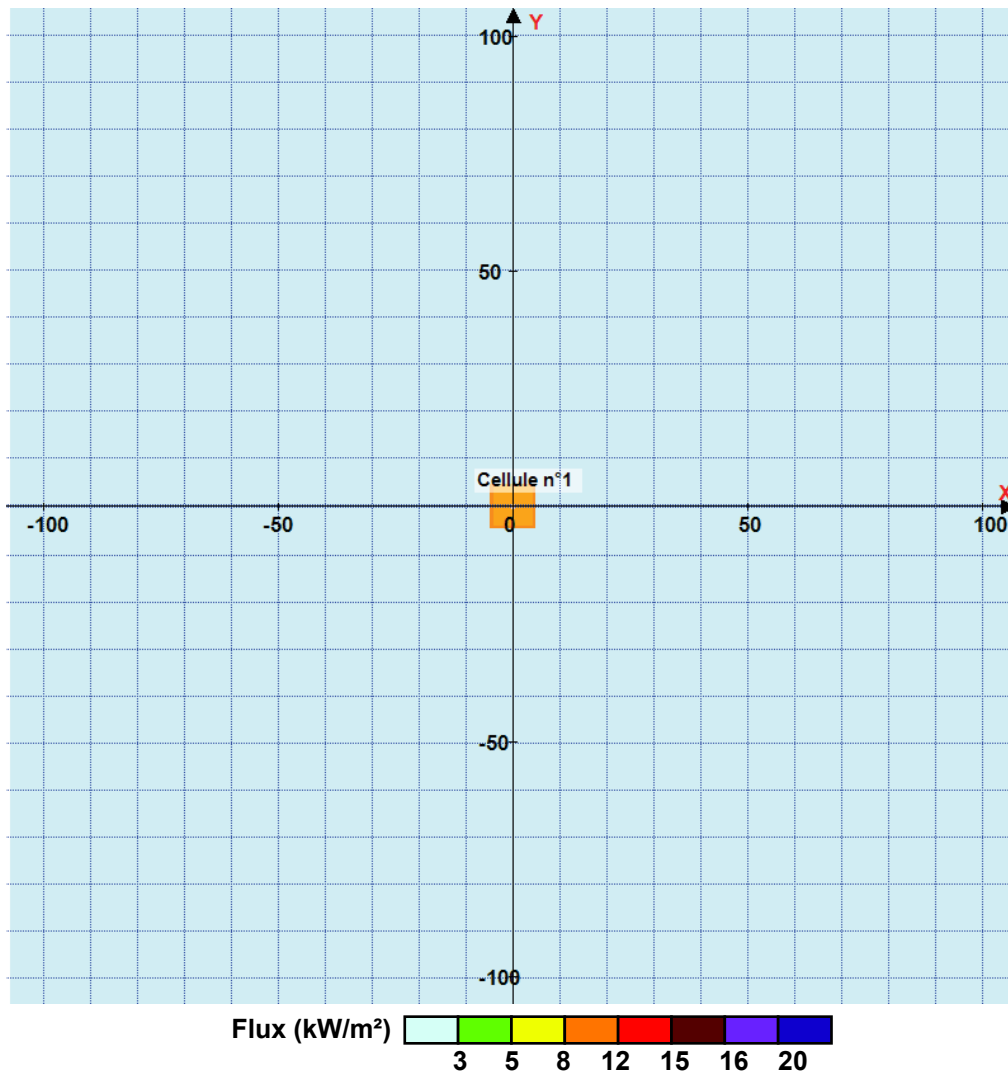
## II. RESULTATS :

Départ de l'incendie dans la cellule : **Cellule n°1**

**La cinétique de l'incendie n'est pas calculée pour les liquides inflammables.**

Durée de l'incendie dans la cellule : Cellule n°1 **29,9** min (Cellule LI avec durée de combustion calculée)

### Distance d'effets des flux maximum



Pour information : Dans l'environnement proche de la flamme, le transfert convectif de chaleur ne peut être négligé. Il est donc préconisé pour de faibles distances d'effets comprises entre 1 et 5 m de retenir une distance d'effets de 5 m et pour celles comprises entre 6 m et 10 m de retenir 10 m.

# FLUMilog

Interface graphique v.5.2.0.0

Outil de calculV5.21

## Flux Thermiques Détermination des distances d'effets

MOULAGE INJECTION - Local mixte résine vrac et récipients mobiles

Utilisateur :	Alice PAUMARD
Société :	BUREAU VERITAS
Nom du Projet :	SPBILEPOIREinjectionv9
Cellule :	Injection
Commentaire :	
Création du fichier de données d'entrée :	28/09/2018 à 09:41:59 avec l'interface graphique v. 5.2.0.0
Date de création du fichier de résultats :	28/9/18

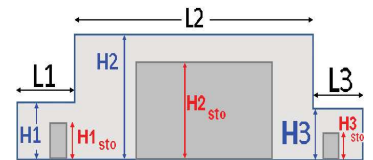
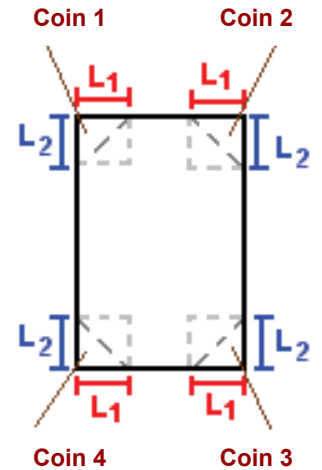
# I. DONNEES D'ENTREE :

## Donnée Cible

Hauteur de la cible : **1,8 m**

## Géométrie Cellule1

Nom de la Cellule :Cellule n°1				
Longueur maximum de la cellule (m)	<b>17,0</b>			
Largeur maximum de la cellule (m)	<b>9,1</b>			
Hauteur maximum de la cellule (m)	<b>9,4</b>			
Coin 1	<b>non tronqué</b>	L1 (m)	<b>0,0</b>	
		L2 (m)	<b>0,0</b>	
Coin 2	<b>non tronqué</b>	L1 (m)	<b>0,0</b>	
		L2 (m)	<b>0,0</b>	
Coin 3	<b>non tronqué</b>	L1 (m)	<b>0,0</b>	
		L2 (m)	<b>0,0</b>	
Coin 4	<b>non tronqué</b>	L1 (m)	<b>0,0</b>	
		L2 (m)	<b>0,0</b>	
Hauteur complexe				
	1	2	3	
L (m)	<b>0,0</b>	<b>0,0</b>	<b>0,0</b>	
H (m)	<b>0,0</b>	<b>0,0</b>	<b>0,0</b>	
H sto (m)	<b>0,0</b>	<b>0,0</b>	<b>0,0</b>	



## Toiture

Résistance au feu des poutres (min)	<b>120</b>
Résistance au feu des pannes (min)	<b>120</b>
Matériaux constituant la couverture	<b>Dalle beton</b>
Nombre d'exutoires	<b>1</b>
Longueur des exutoires (m)	<b>3,0</b>
Largeur des exutoires (m)	<b>2,0</b>
Résistance au feu de la dalle (min)	<b>120</b>



## Stockage de la cellule : Cellule n°1

Mode de stockage **LI**

Masse totale de liquides inflammables **45**



### Palette type de la cellule Cellule n°1

#### Dimensions Palette

Longueur de la palette : **Sans Objet**

Largeur de la palette : **Sans Objet**

Hauteur de la palette : **Sans Objet**

Volume de la palette : **Sans Objet**

Nom de la palette : **Palette LI**

Poids total de la palette : **Par défaut**

#### Composition de la Palette (Masse en kg)

NC	NC	NC	NC	NC	NC	NC
0,0	0,0	0,0	0,0	0,0	0,0	0,0

NC	NC	NC	NC	NC	NC	NC
0,0	0,0	0,0	0,0	0,0	0,0	0,0

NC	NC	NC	NC
0,0	0,0	0,0	0,0

#### Données supplémentaires

Durée de combustion de la palette : **Sans Objet**

Puissance dégagée par la palette : **Sans Objet**



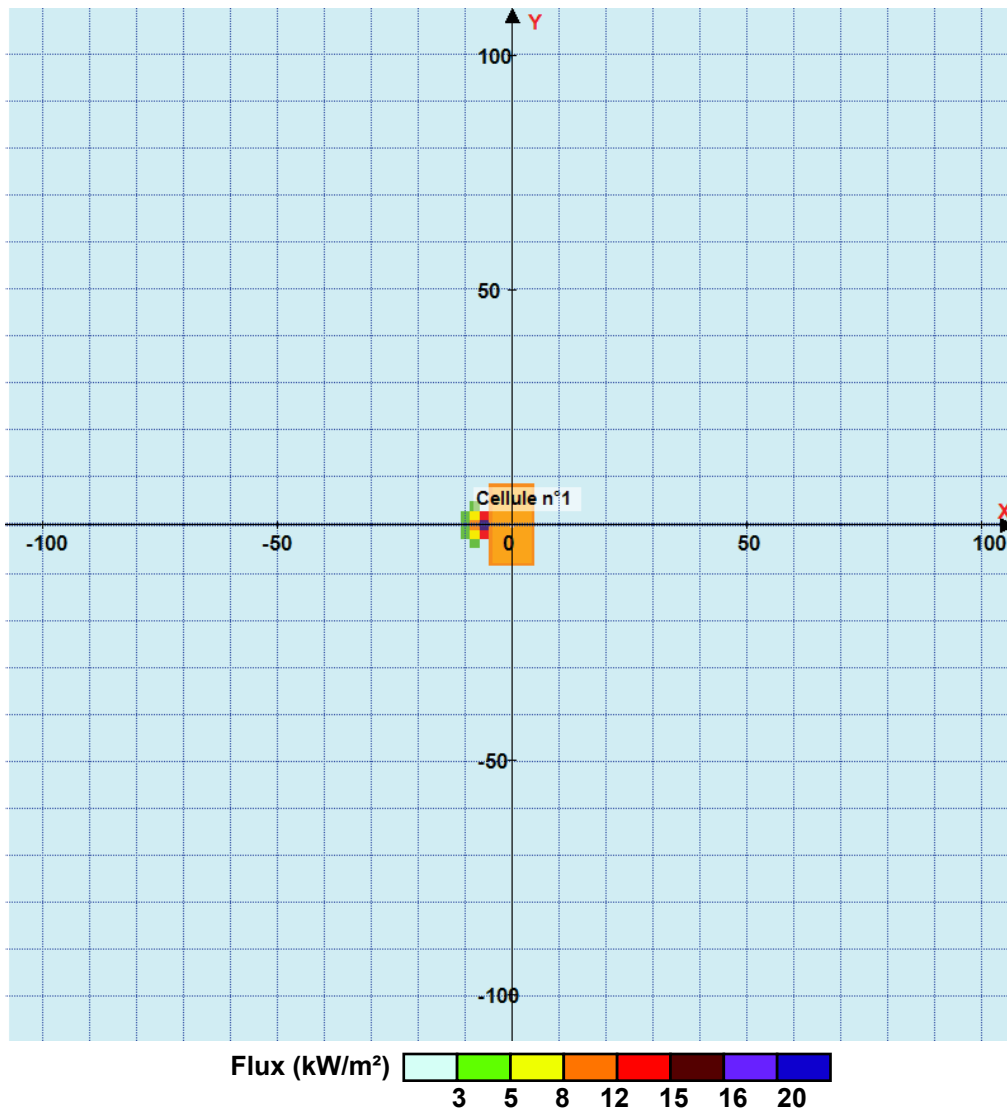
## II. RESULTATS :

Départ de l'incendie dans la cellule : **Cellule n°1**

**La cinétique de l'incendie n'est pas calculée pour les liquides inflammables.**

Durée de l'incendie dans la cellule : Cellule n°1 **88,1** min (Cellule LI avec durée de combustion calculée)

### Distance d'effets des flux maximum



Pour information : Dans l'environnement proche de la flamme, le transfert convectif de chaleur ne peut être négligé. Il est donc préconisé pour de faibles distances d'effets comprises entre 1 et 5 m de retenir une distance d'effets de 5 m et pour celles comprises entre 6 m et 10 m de retenir 10 m.



# FLUMilog

Interface graphique v.5.2.0.0

Outil de calculV5.21

## Flux Thermiques Détermination des distances d'effets

MOULAGE INFUSION UGB - Local récipients mobiles

Utilisateur :	Alice PAUMARD
Société :	BUREAU VERITAS
Nom du Projet :	SPBILEPOIREgelcoat_4_1
Cellule :	Magasin Gel Coat
Commentaire :	
Création du fichier de données d'entrée :	28/09/2018 à 10:44:22 avec l'interface graphique v. 5.2.0.0
Date de création du fichier de résultats :	28/9/18

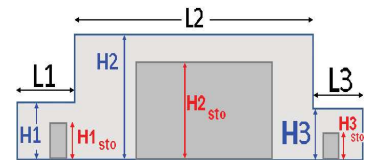
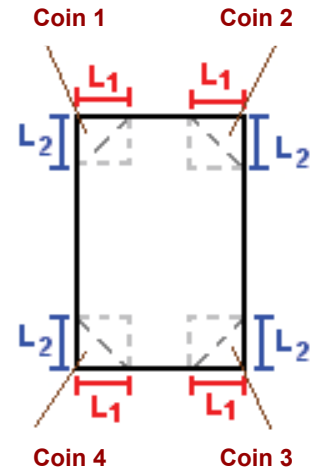
# I. DONNEES D'ENTREE :

## Donnée Cible

Hauteur de la cible : **1,8** m

## Géométrie Cellule1

Nom de la Cellule :Cellule n°1				
Longueur maximum de la cellule (m)		<b>7,0</b>		
Largeur maximum de la cellule (m)		<b>7,3</b>		
Hauteur maximum de la cellule (m)		<b>7,0</b>		
Coin 1	<b>non tronqué</b>	L1 (m)	<b>0,0</b>	
		L2 (m)	<b>0,0</b>	
Coin 2	<b>non tronqué</b>	L1 (m)	<b>0,0</b>	
		L2 (m)	<b>0,0</b>	
Coin 3	<b>non tronqué</b>	L1 (m)	<b>0,0</b>	
		L2 (m)	<b>0,0</b>	
Coin 4	<b>non tronqué</b>	L1 (m)	<b>0,0</b>	
		L2 (m)	<b>0,0</b>	
Hauteur complexe				
	<b>1</b>	<b>2</b>	<b>3</b>	
L (m)	<b>0,0</b>	<b>0,0</b>	<b>0,0</b>	
H (m)	<b>0,0</b>	<b>0,0</b>	<b>0,0</b>	
H sto (m)	<b>0,0</b>	<b>0,0</b>	<b>0,0</b>	



## Toiture

Résistance au feu des poutres (min)	<b>120</b>
Résistance au feu des pannes (min)	<b>120</b>
Matériaux constituant la couverture	<b>Panneaux beton</b>
Nombre d'exutoires	<b>0</b>
Longueur des exutoires (m)	<b>3,0</b>
Largeur des exutoires (m)	<b>2,0</b>



**Stockage de la cellule : Cellule n°1**

Mode de stockage **LI**  
 Masse totale de liquides inflammables **22**



**Palette type de la cellule Cellule n°1**

*Dimensions Palette*

Longueur de la palette : **Sans Objet**  
 Largeur de la palette : **Sans Objet**  
 Hauteur de la palette : **Sans Objet**  
 Volume de la palette : **Sans Objet**  
 Nom de la palette : **Palette LI**      Poids total de la palette : **Par défaut**

*Composition de la Palette (Masse en kg)*

NC	NC	NC	NC	NC	NC	NC
0,0	0,0	0,0	0,0	0,0	0,0	0,0

NC	NC	NC	NC	NC	NC	NC
0,0	0,0	0,0	0,0	0,0	0,0	0,0

NC	NC	NC	NC
0,0	0,0	0,0	0,0

*Données supplémentaires*

Durée de combustion de la palette : **Sans Objet**  
 Puissance dégagée par la palette : **Sans Objet**



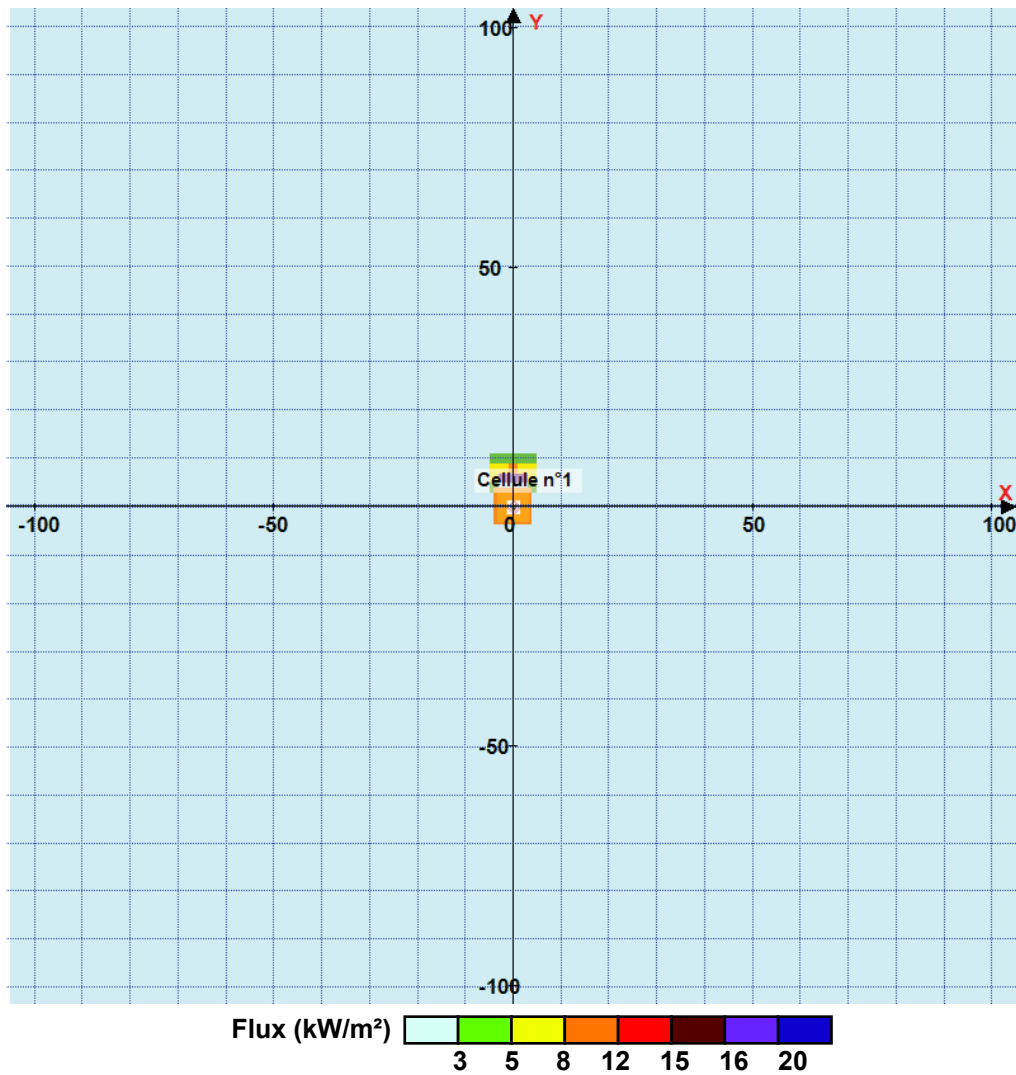
## II. RESULTATS :

Départ de l'incendie dans la cellule : **Cellule n°1**

**La cinétique de l'incendie n'est pas calculée pour les liquides inflammables.**

Durée de l'incendie dans la cellule : Cellule n°1 **130,5** min (Cellule LI avec durée de combustion calculée)

### Distance d'effets des flux maximum



Pour information : Dans l'environnement proche de la flamme, le transfert convectif de chaleur ne peut être négligé. Il est donc préconisé pour de faibles distances d'effets comprises entre 1 et 5 m de retenir une distance d'effets de 5 m et pour celles comprises entre 6 m et 10 m de retenir 10 m.

# FLUMilog

Interface graphique v.5.2.0.0

Outil de calculV5.21

## Flux Thermiques Détermination des distances d'effets

MOULAGE INFUSION UGB - Local résine vrac

Utilisateur :	Alice PAUMARD
Société :	BUREAU VERITAS
Nom du Projet :	SPBILEPOIRElocalresine_1
Cellule :	Local résine
Commentaire :	
Création du fichier de données d'entrée :	28/09/2018 à 10:46:51 avec l'interface graphique v. 5.2.0.0
Date de création du fichier de résultats :	28/9/18

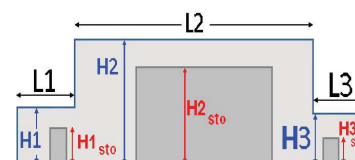
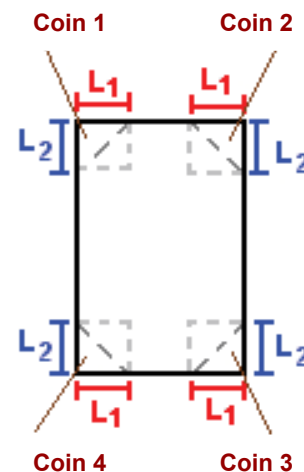
## I. DONNEES D'ENTREE :

### Donnée Cible

Hauteur de la cible : **1,8** m

### Géométrie Cellule1

Nom de la Cellule :Cellule n°1				
Longueur maximum de la cellule (m)		<b>7,0</b>		
Largeur maximum de la cellule (m)		<b>9,8</b>		
Hauteur maximum de la cellule (m)		<b>8,6</b>		
Coin 1	<b>non tronqué</b>	L1 (m)	<b>0,0</b>	
		L2 (m)	<b>0,0</b>	
Coin 2	<b>non tronqué</b>	L1 (m)	<b>0,0</b>	
		L2 (m)	<b>0,0</b>	
Coin 3	<b>non tronqué</b>	L1 (m)	<b>0,0</b>	
		L2 (m)	<b>0,0</b>	
Coin 4	<b>non tronqué</b>	L1 (m)	<b>0,0</b>	
		L2 (m)	<b>0,0</b>	
Hauteur complexe				
	<b>1</b>	<b>2</b>	<b>3</b>	
L (m)	<b>0,0</b>	<b>0,0</b>	<b>0,0</b>	
H (m)	<b>0,0</b>	<b>0,0</b>	<b>0,0</b>	
H sto (m)	<b>0,0</b>	<b>0,0</b>	<b>0,0</b>	



### Toiture

Résistance au feu des poutres (min)	<b>120</b>
Résistance au feu des pannes (min)	<b>120</b>
Matériaux constituant la couverture	<b>Panneaux beton</b>
Nombre d'exutoires	<b>0</b>
Longueur des exutoires (m)	<b>3,0</b>
Largeur des exutoires (m)	<b>2,0</b>





**Stockage de la cellule : Cellule n°1**

Mode de stockage **LI**  
 Masse totale de liquides inflammables **35**



**Palette type de la cellule Cellule n°1**

*Dimensions Palette*

Longueur de la palette : **Sans Objet**  
 Largeur de la palette : **Sans Objet**  
 Hauteur de la palette : **Sans Objet**  
 Volume de la palette : **Sans Objet**  
 Nom de la palette : **Palette LI**      Poids total de la palette : **Par défaut**

*Composition de la Palette (Masse en kg)*

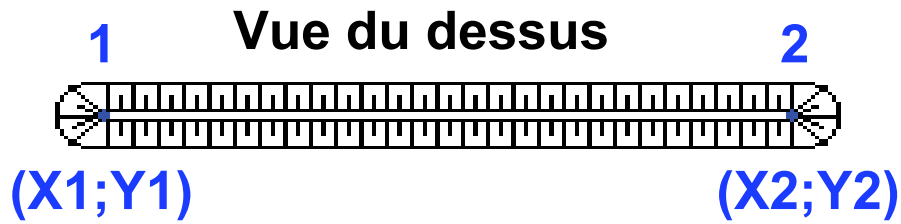
NC	NC	NC	NC	NC	NC	NC
0,0	0,0	0,0	0,0	0,0	0,0	0,0

NC	NC	NC	NC	NC	NC	NC
0,0	0,0	0,0	0,0	0,0	0,0	0,0

NC	NC	NC	NC
0,0	0,0	0,0	0,0

*Données supplémentaires*

Durée de combustion de la palette : **Sans Objet**  
 Puissance dégagée par la palette : **Sans Objet**

**Merlons**

Merlon n°	Hauteur (m)	Coordonnées du premier point		Coordonnées du deuxième point	
		X1 (m)	Y1 (m)	X2 (m)	Y2 (m)
1	0,0	0,0	0,0	0,0	0,0
2	0,0	0,0	0,0	0,0	0,0
3	0,0	0,0	0,0	0,0	0,0
4	0,0	0,0	0,0	0,0	0,0
5	0,0	0,0	0,0	0,0	0,0
6	0,0	0,0	0,0	0,0	0,0
7	0,0	0,0	0,0	0,0	0,0
8	0,0	0,0	0,0	0,0	0,0
9	0,0	0,0	0,0	0,0	0,0
10	0,0	0,0	0,0	0,0	0,0
11	0,0	0,0	0,0	0,0	0,0
12	0,0	0,0	0,0	0,0	0,0
13	0,0	0,0	0,0	0,0	0,0
14	0,0	0,0	0,0	0,0	0,0
15	0,0	0,0	0,0	0,0	0,0
16	0,0	0,0	0,0	0,0	0,0
17	0,0	0,0	0,0	0,0	0,0
18	0,0	0,0	0,0	0,0	0,0
19	0,0	0,0	0,0	0,0	0,0
20	0,0	0,0	0,0	0,0	0,0

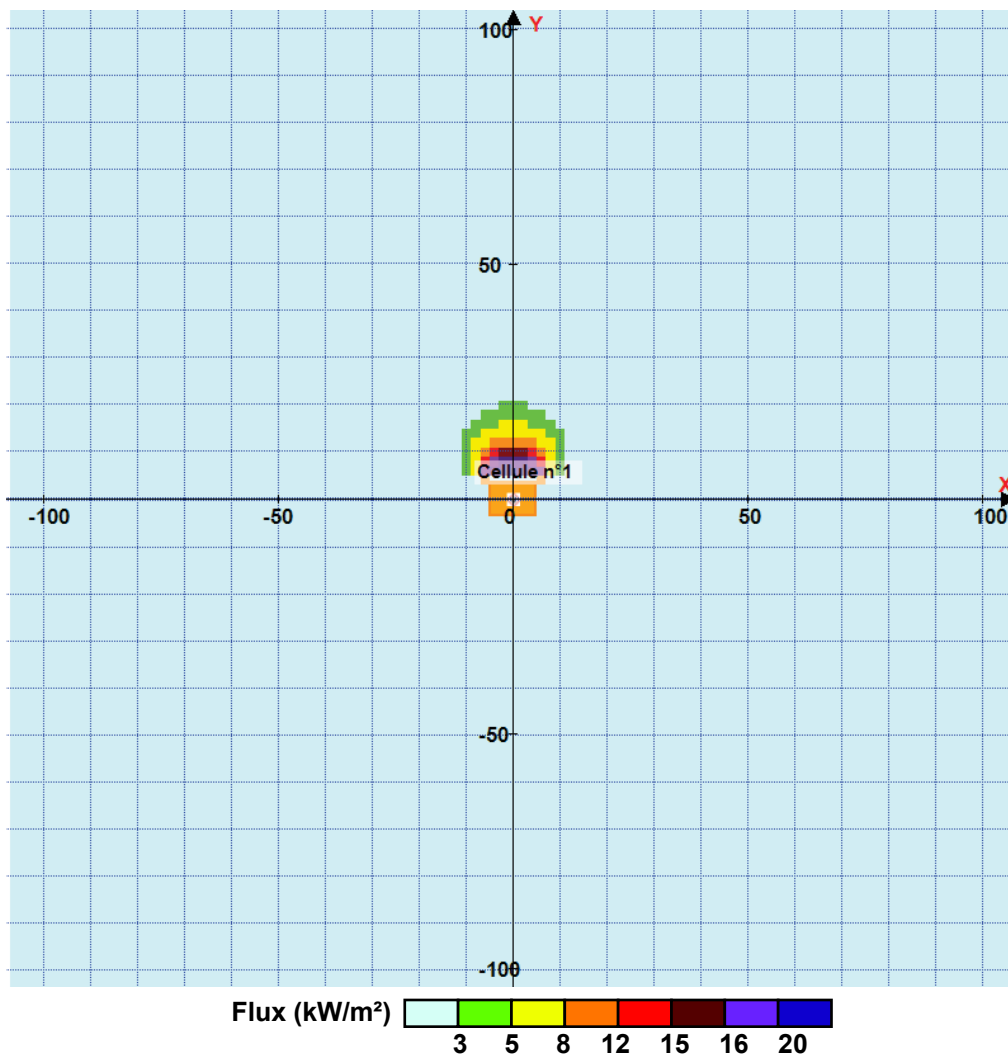
## II. RESULTATS :

Départ de l'incendie dans la cellule : **Cellule n°1**

**La cinétique de l'incendie n'est pas calculée pour les liquides inflammables.**

Durée de l'incendie dans la cellule : Cellule n°1 **154,6** min (Cellule LI avec durée de combustion calculée)

### Distance d'effets des flux maximum



Pour information : Dans l'environnement proche de la flamme, le transfert convectif de chaleur ne peut être négligé. Il est donc préconisé pour de faibles distances d'effets comprises entre 1 et 5 m de retenir une distance d'effets de 5 m et pour celles comprises entre 6 m et 10 m de retenir 10 m.