

FLUMilog

Interface graphique v.5.2.0.0

Outil de calculV5.21

Flux Thermiques Détermination des distances d'effets

Utilisateur :	
Société :	
Nom du Projet :	zone_presse_800L_corr_1
Cellule :	
Commentaire :	
Création du fichier de données d'entrée :	19/04/2019 à 11:32:46 avec l'interface graphique v. 5.2.0.0
Date de création du fichier de résultats :	19/4/19

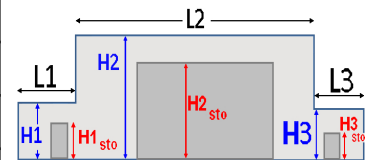
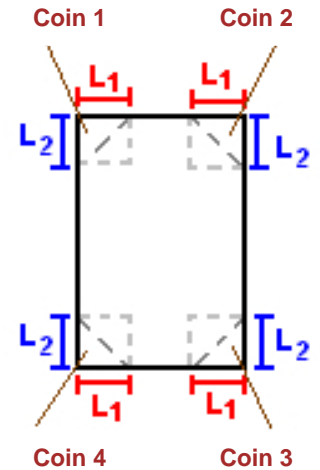
I. DONNEES D'ENTREE :

Donnée Cible

Hauteur de la cible : **1,8 m**

Géométrie Cellule1

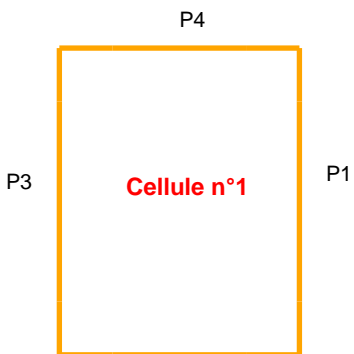
Nom de la Cellule :Cellule n°1				
Longueur maximum de la cellule (m)		29,0		
Largeur maximum de la cellule (m)		18,0		
Hauteur maximum de la cellule (m)		7,5		
Coin 1	non tronqué	L1 (m)	0,0	
		L2 (m)	0,0	
Coin 2	non tronqué	L1 (m)	0,0	
		L2 (m)	0,0	
Coin 3	non tronqué	L1 (m)	0,0	
		L2 (m)	0,0	
Coin 4	non tronqué	L1 (m)	0,0	
		L2 (m)	0,0	
Hauteur complexe				
	1	2	3	
L (m)	0,0	0,0	0,0	
H (m)	0,0	0,0	0,0	
H sto (m)	0,0	0,0	0,0	



Toiture

Résistance au feu des poutres (min)	30
Résistance au feu des pannes (min)	30
Matériaux constituant la couverture	Panneaux sandwich - laine de roche
Nombre d'exutoires	2
Longueur des exutoires (m)	2,0
Largeur des exutoires (m)	2,0

Parois de la cellule : Cellule n°1



	Paroi P1	Paroi P2	Paroi P3	Paroi P4
Composantes de la Paroi	Monocomposante	Monocomposante	Monocomposante	Monocomposante
Structure Support	Poteau beton	Poteau beton	Poteau beton	Poteau beton
Nombre de Portes de quais	0	1	2	1
Largeur des portes (m)	0,0	4,5	4,3	1,0
Hauteur des portes (m)	4,0	4,0	4,0	4,0
	<i>Un seul type de paroi</i>	<i>Un seul type de paroi</i>	<i>Un seul type de paroi</i>	<i>Un seul type de paroi</i>
Matériau	bardage double peau	bardage simple peau	Parpaings/Briques	bardage double peau
R(i) : Résistance Structure(min)	30	15	120	30
E(i) : Etanchéité aux gaz (min)	30	15	120	30
I(i) : Critère d'isolation de paroi (min)	30	15	120	30
Y(i) : Résistance des Fixations (min)	30	15	120	30

Stockage de la cellule : Cellule n°1

Mode de stockage **LI**
 Masse totale de liquides inflammables **0,7**



Palette type de la cellule Cellule n°1

Dimensions Palette

Longueur de la palette : **Sans Objet**
 Largeur de la palette : **Sans Objet**
 Hauteur de la palette : **Sans Objet**
 Volume de la palette : **Sans Objet**
 Nom de la palette : **Hydrocarbure** Poids total de la palette : **Par défaut**

Composition de la Palette (Masse en kg)

NC	NC	NC	NC	NC	NC	NC
0,0	0,0	0,0	0,0	0,0	0,0	0,0

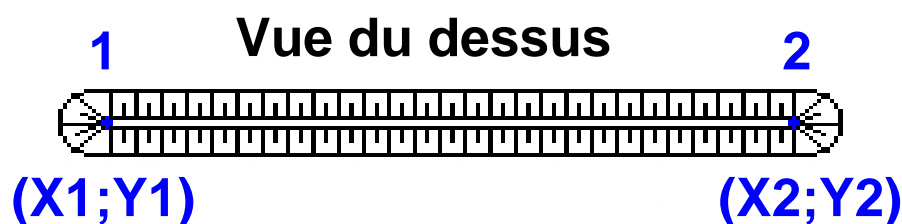
NC	NC	NC	NC	NC	NC	NC
0,0	0,0	0,0	0,0	0,0	0,0	0,0

NC	NC	NC	NC
0,0	0,0	0,0	0,0

Données supplémentaires

Durée de combustion de la palette : **Sans Objet**
 Puissance dégagée par la palette : **Sans Objet**

Merlons



Merlon n°	Hauteur (m)	Coordonnées du premier point		Coordonnées du deuxième point	
		X1 (m)	Y1 (m)	X2 (m)	Y2 (m)
1	0,0	0,0	0,0	0,0	0,0
2	0,0	0,0	0,0	0,0	0,0
3	0,0	0,0	0,0	0,0	0,0
4	0,0	0,0	0,0	0,0	0,0
5	0,0	0,0	0,0	0,0	0,0
6	0,0	0,0	0,0	0,0	0,0
7	0,0	0,0	0,0	0,0	0,0
8	0,0	0,0	0,0	0,0	0,0
9	0,0	0,0	0,0	0,0	0,0
10	0,0	0,0	0,0	0,0	0,0
11	0,0	0,0	0,0	0,0	0,0
12	0,0	0,0	0,0	0,0	0,0
13	0,0	0,0	0,0	0,0	0,0
14	0,0	0,0	0,0	0,0	0,0
15	0,0	0,0	0,0	0,0	0,0
16	0,0	0,0	0,0	0,0	0,0
17	0,0	0,0	0,0	0,0	0,0
18	0,0	0,0	0,0	0,0	0,0
19	0,0	0,0	0,0	0,0	0,0
20	0,0	0,0	0,0	0,0	0,0

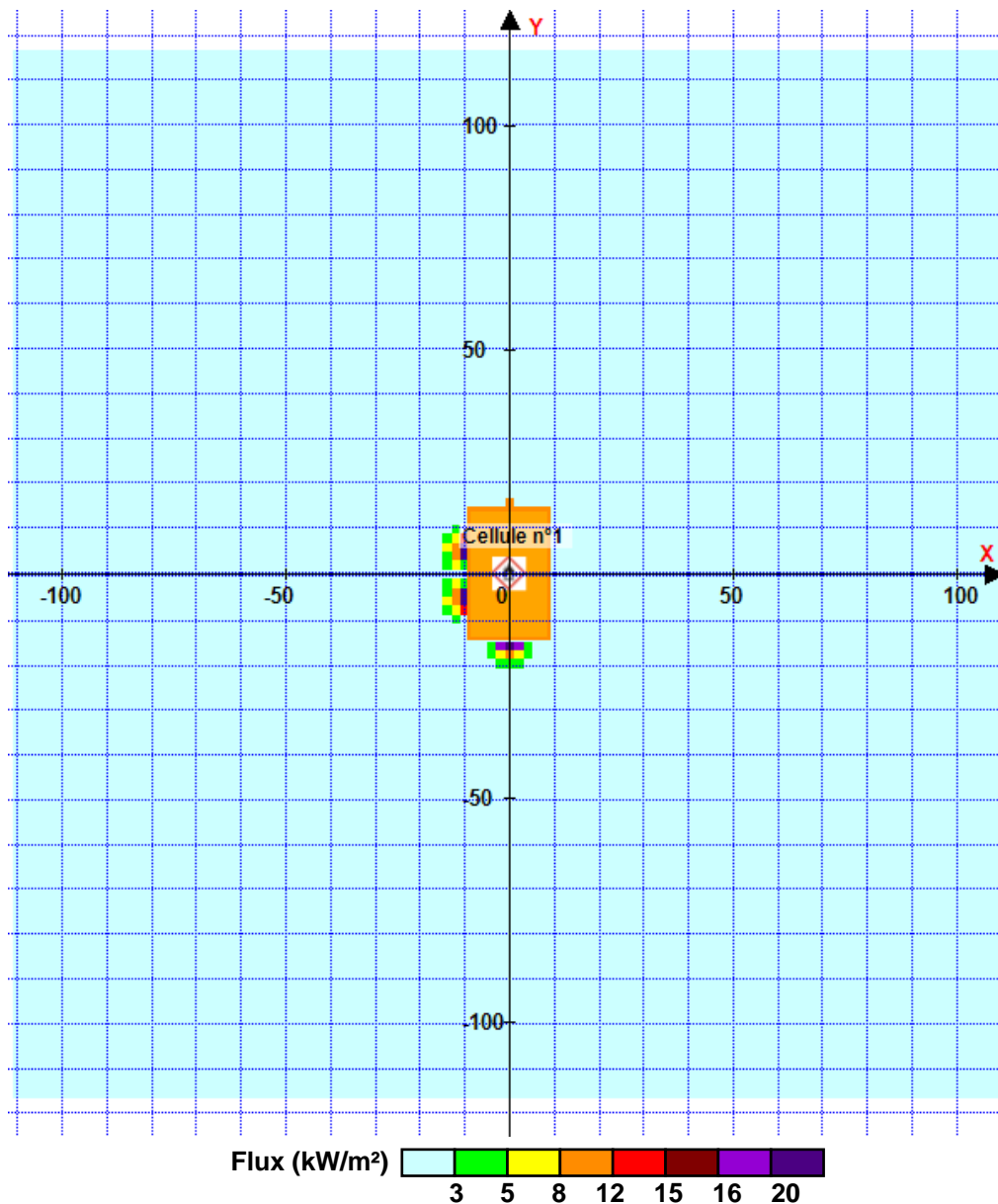
II. RESULTATS :

Départ de l'incendie dans la cellule : **Cellule n°1**

La cinétique de l'incendie n'est pas calculée pour les liquides inflammables.

Durée de l'incendie dans la cellule : Cellule n°1 **0,4** min (Cellule LI avec durée de combustion calculée)

Distance d'effets des flux maximum



Pour information : Dans l'environnement proche de la flamme, le transfert convectif de chaleur ne peut être négligé. Il est donc préconisé pour de faibles distances d'effets comprises entre 1 et 5 m de retenir une distance d'effets de 5 m et pour celles comprises entre 6 m et 10 m de retenir 10 m.