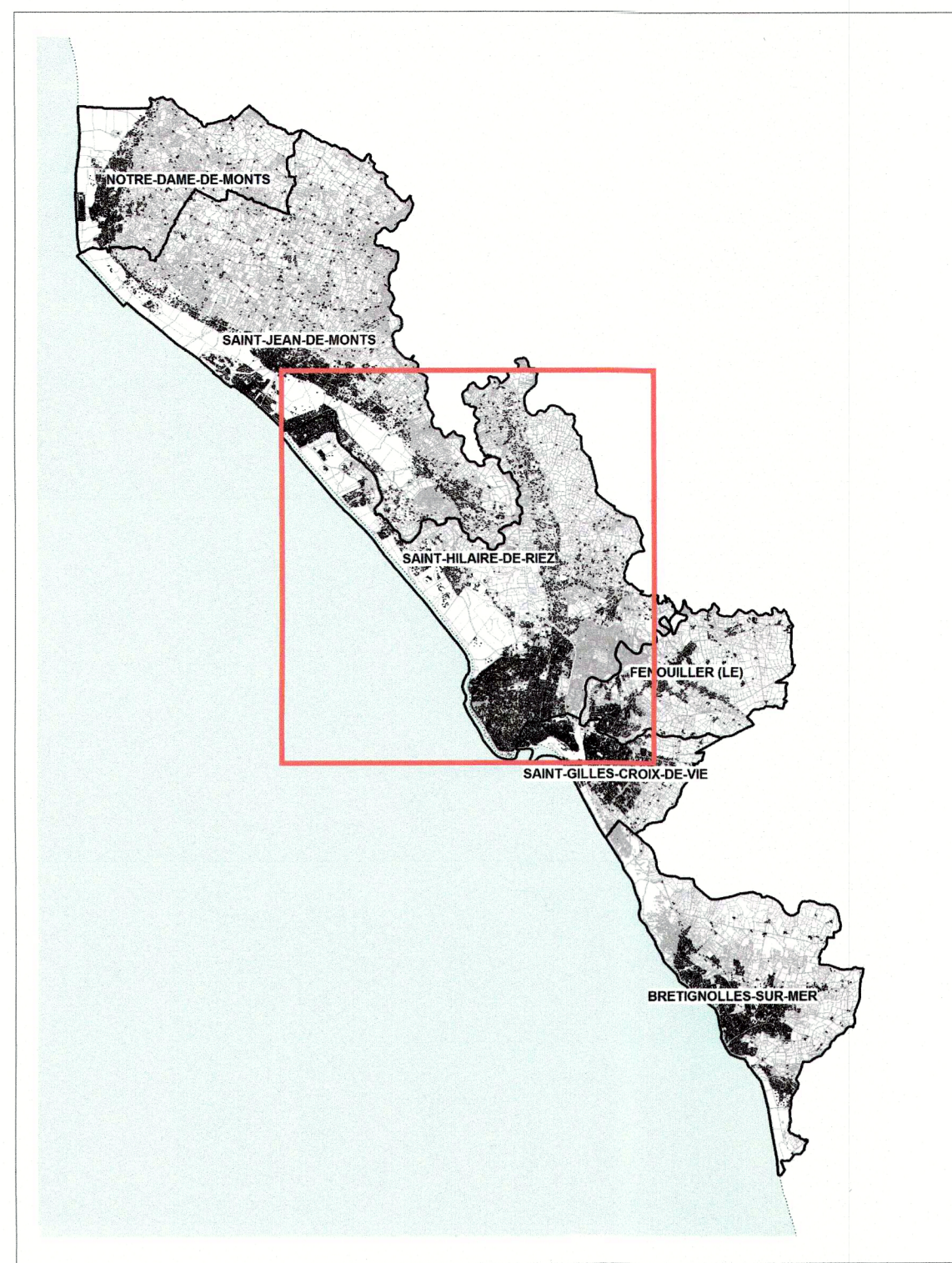
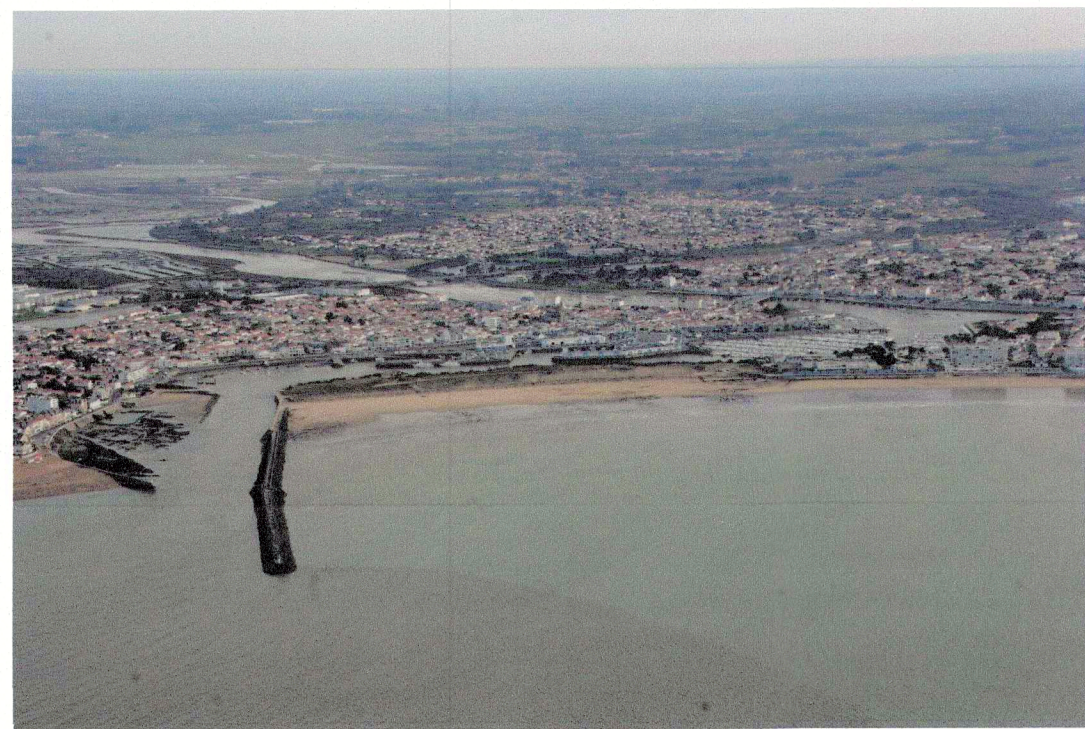


Vu pour être annexé  
à l'arrêté préfectoral  
n°16-DDTMS-81  
du 30 mars 2016

Fait à La Roche-Sur-Yon  
le 30 mars 2016

Le Préfet  
Jean-Georges ALBERTINI

**PLAN DE PRÉVENTION  
DES RISQUES NATURELS PRÉVISIBLES  
LITTORAUX  
DU PAYS DE MONTS**



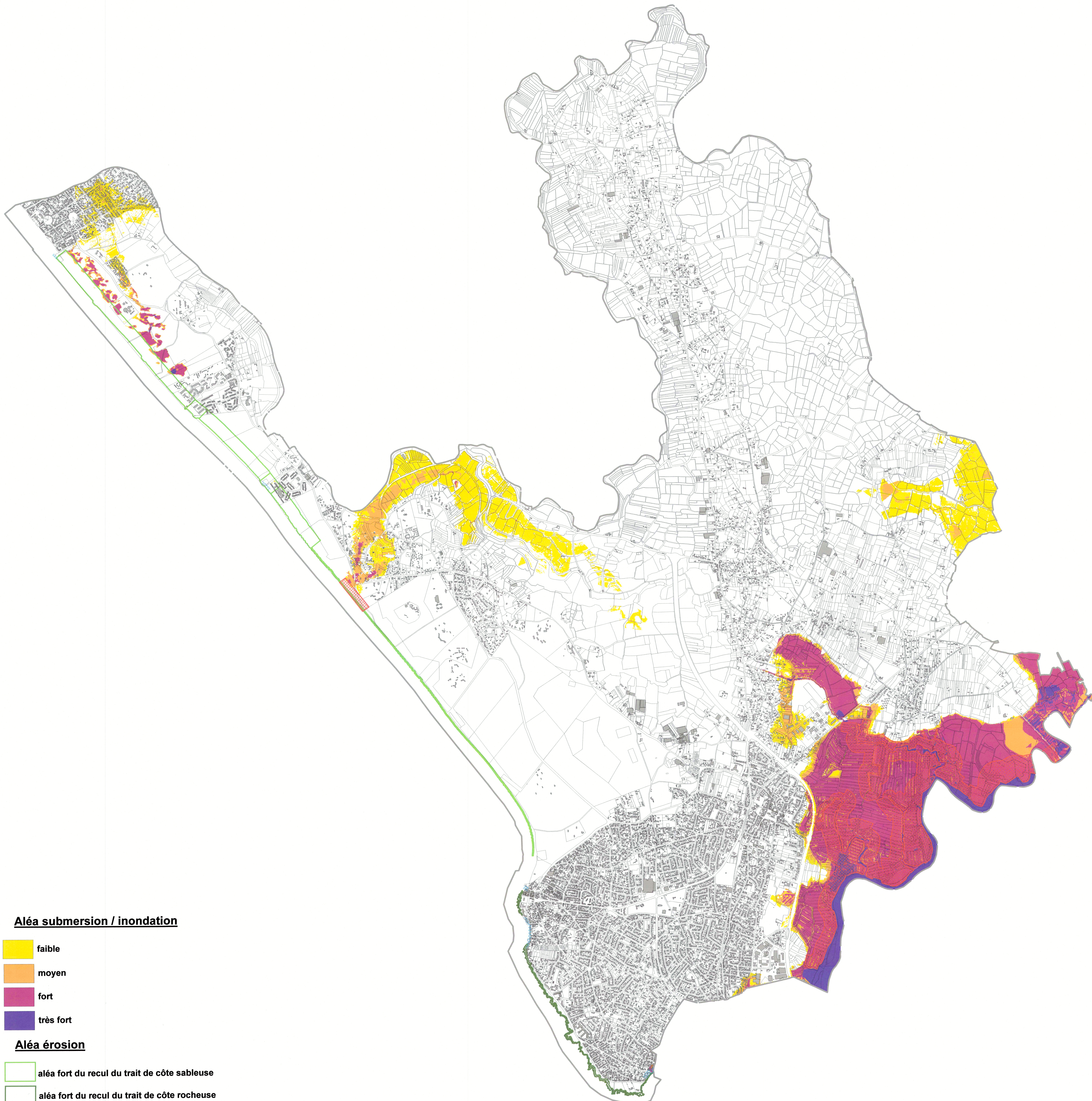
**PARTIE INFORMATIVE**

Annexe 4 à la notice de présentation

Carte aléa 2100

ST HILAIRE DE RIEZ

Approbation



**Aléa submersion / inondation**

- faible
- moyen
- fort
- très fort

**Aléa érosion**

- aléa fort du recul du trait de côte sableuse
- aléa fort du recul du trait de côte rocheuse
- chocs mécaniques
- bande de précaution

