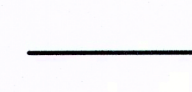


 bande de précaution

 zone exposée aux chocs mécaniques

 aléa érosion

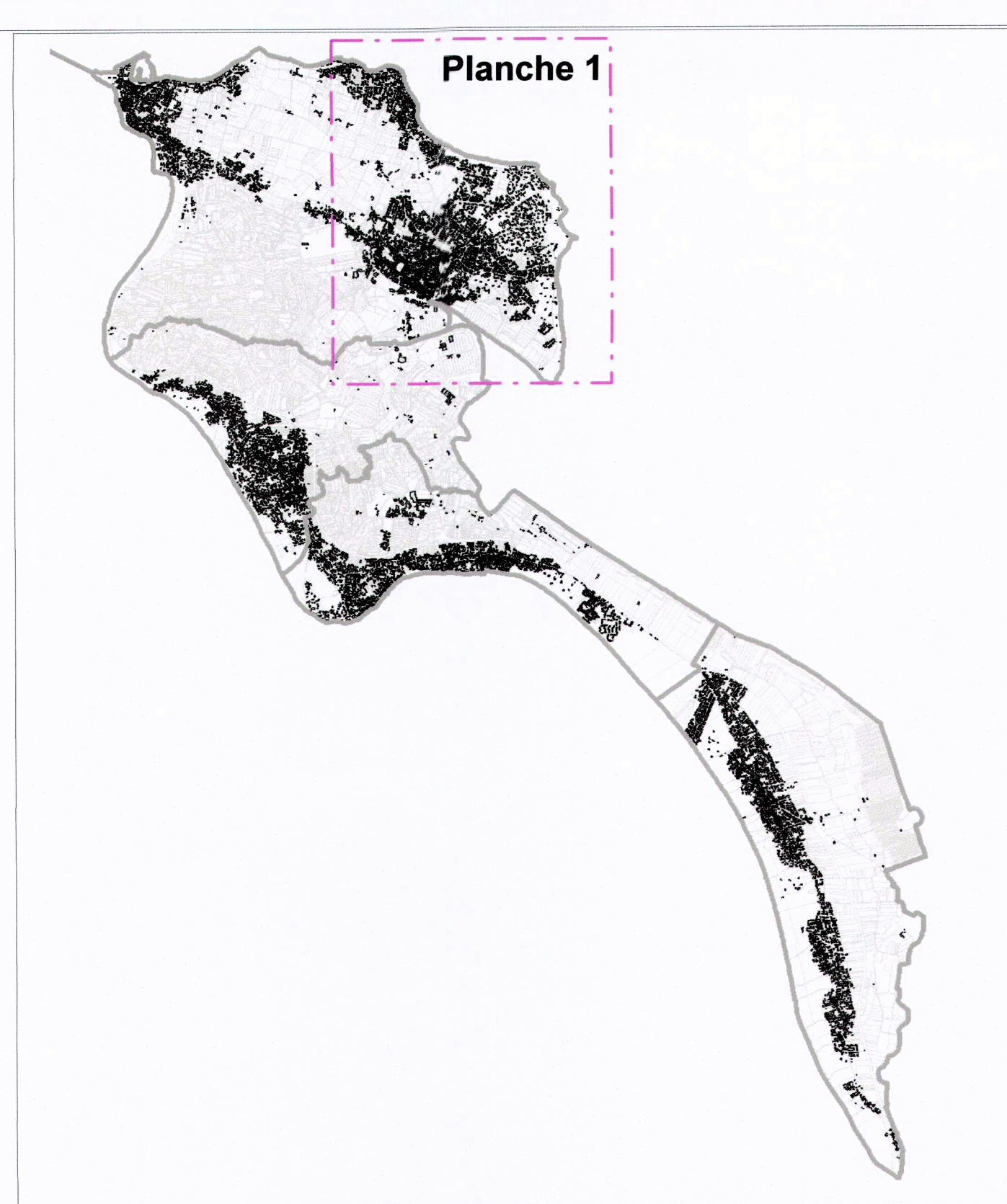
 ouvrage

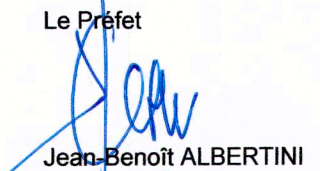
classe d'aléa

 faible

 moyen

 fort



Vu pour être annexé
à l'arrêté préfectoral
n°15-DDTMS-435
du 30 octobre 2015
Fait à La Roche-Sur-Yon
le 30 octobre 2015
Le Préfet

Jean-Benoît ALBERTINI

ÎLE DE NOIRMOUTIER

PLAN DE PRÉVENTION DES RISQUES NATURELS PRÉVISIBLES LITTORAUX

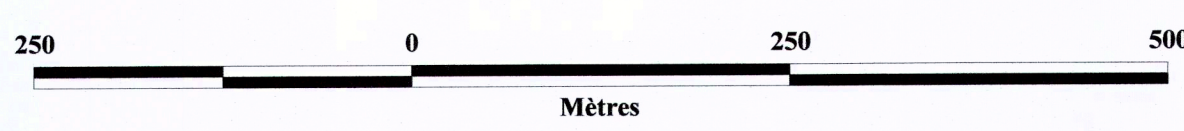
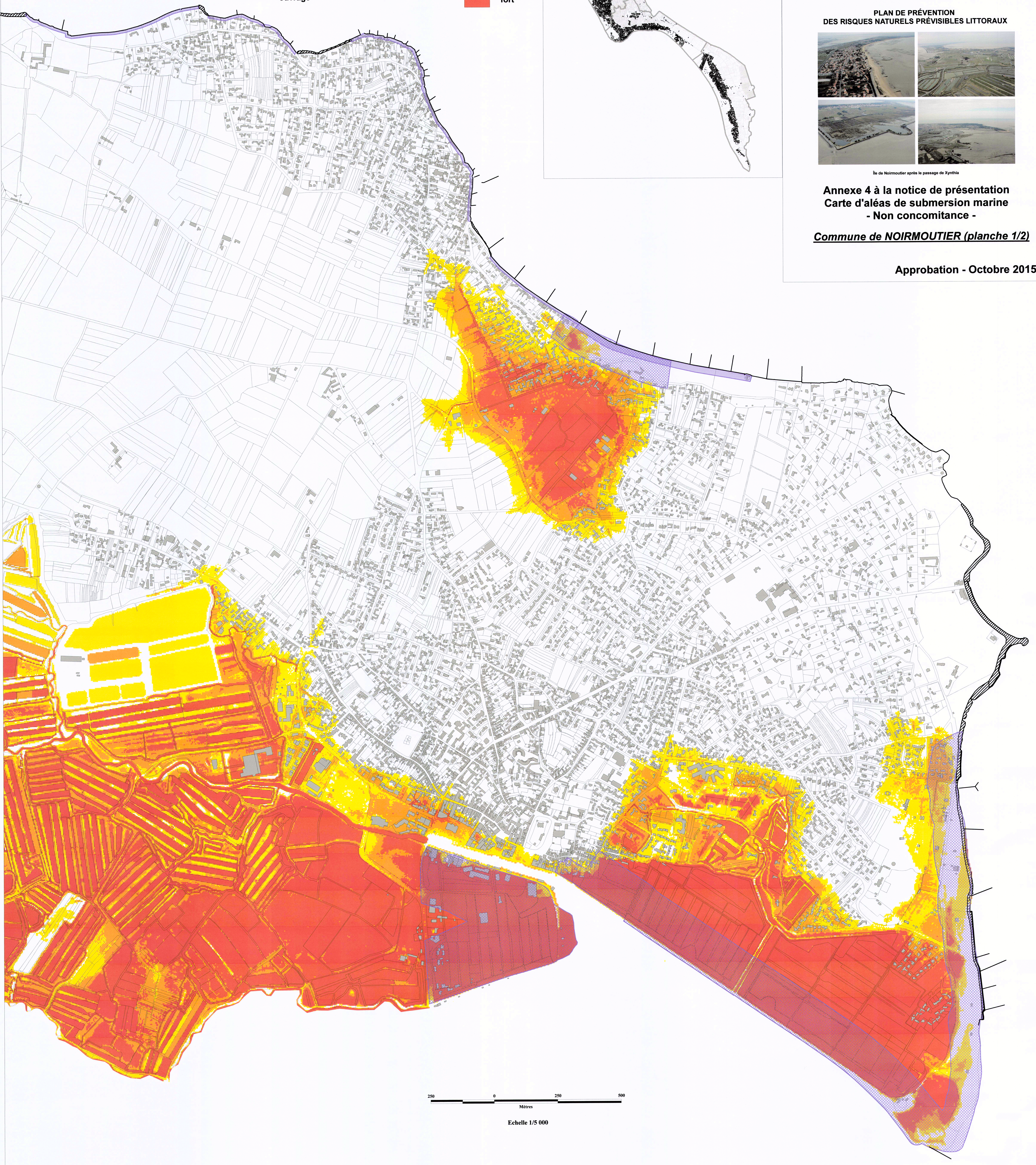


Île de Noirmoutier après le passage de Xynthia

Annexe 4 à la notice de présentation Carte d'aléas de submersion marine - Non concomitance -

Commune de NOIRMOUTIER (planche 1/2)

Approbation - Octobre 2015



Echelle 1/5 000