

# Plan Submersions Rapides

## Commission Locale d'information

### Sud Vendée



# Ordre du jour

**Introduction – Objectifs de la commission locale**

**Origines du PSR**

**Organisation de la protection - classement des ouvrages**

**Programmes d'Action de Prévention des Inondations**

**Dispositif PSR**

**Etat d'avancement dans le département**





# Origines du PSR

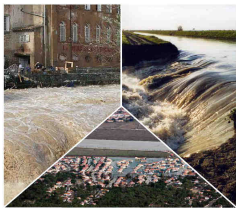
- > Tempête Xynthia et inondations du Var
  - > Mise en évidence au niveau national :
    - Faible culture du risque
    - État des digues préoccupant (1000km de digues dégradés)
    - Fragilité de certaines maîtrises d'ouvrage
- => Élaboration d'un plan d'ensemble / mobilisation de 500M€ de Fonds Barnier jusqu'en 2016





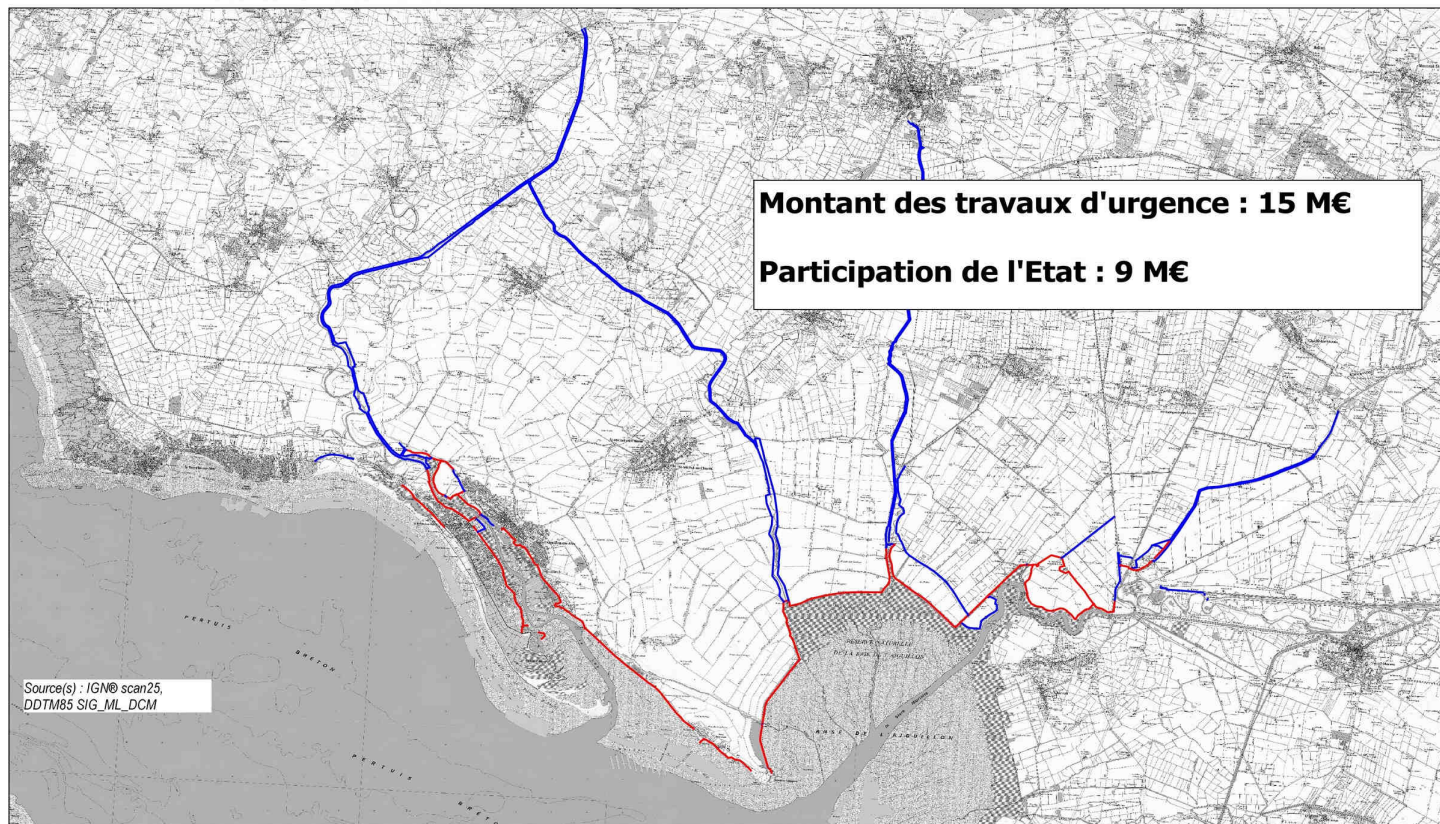
# Origines du PSR : impact de Xynthia





# Origines du PSR : impact de Xynthia

Travaux d'urgence suite à la tempête Xynthia  
localisation des travaux



Source(s) : IGN® scan25,  
DDTM85 SIG\_ML\_DCM

PRÉFET  
DE LA VENDÉE

Direction Départementale des Territoires  
et de la Mer de la Vendée

© DDTM de la Vendée - 20/11/2012 - SIGDMLA/PL - brx\_xynthia\_sud.OPT

www.developpement-durable.gouv.fr - www.agriculture.gouv.fr





# Les ouvrages de protection classés

CLASSEMENT DES OUVRAGES (art. R214-113 du CE)  
SECTEUR SUD - Ouvrages classés au 31/12/2011



État de classement des ouvrages

- B (130 kms)
- C (20 kms)

Scéma : INSEE, COPRI, SHFLUW & ION

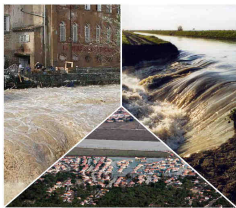


PREFET  
DE LA VENDÉE

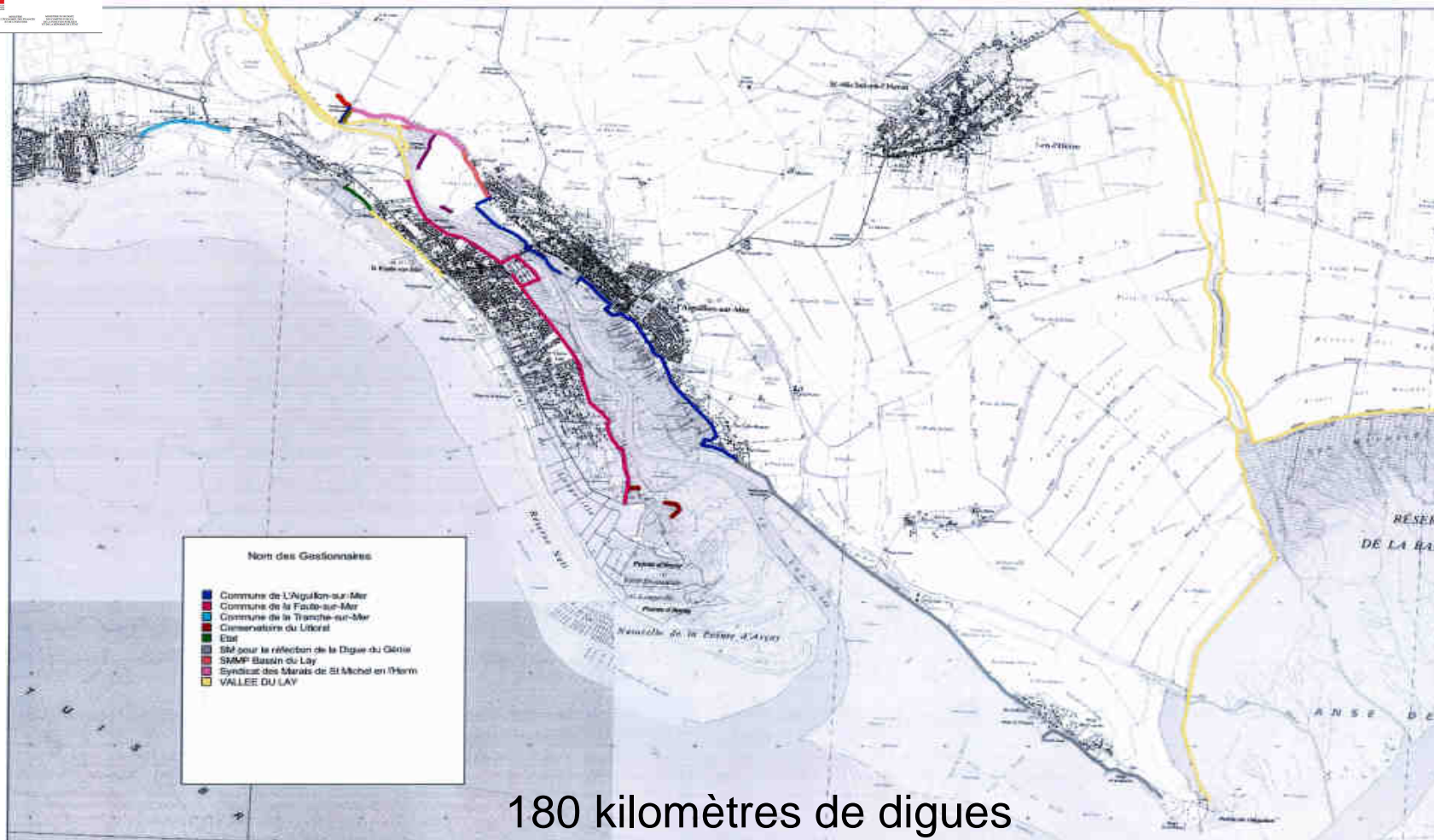
Direction départementale des Territoires  
et de la Mer de la Vendée

www.vendee-metropole.fr www.vendee.fr





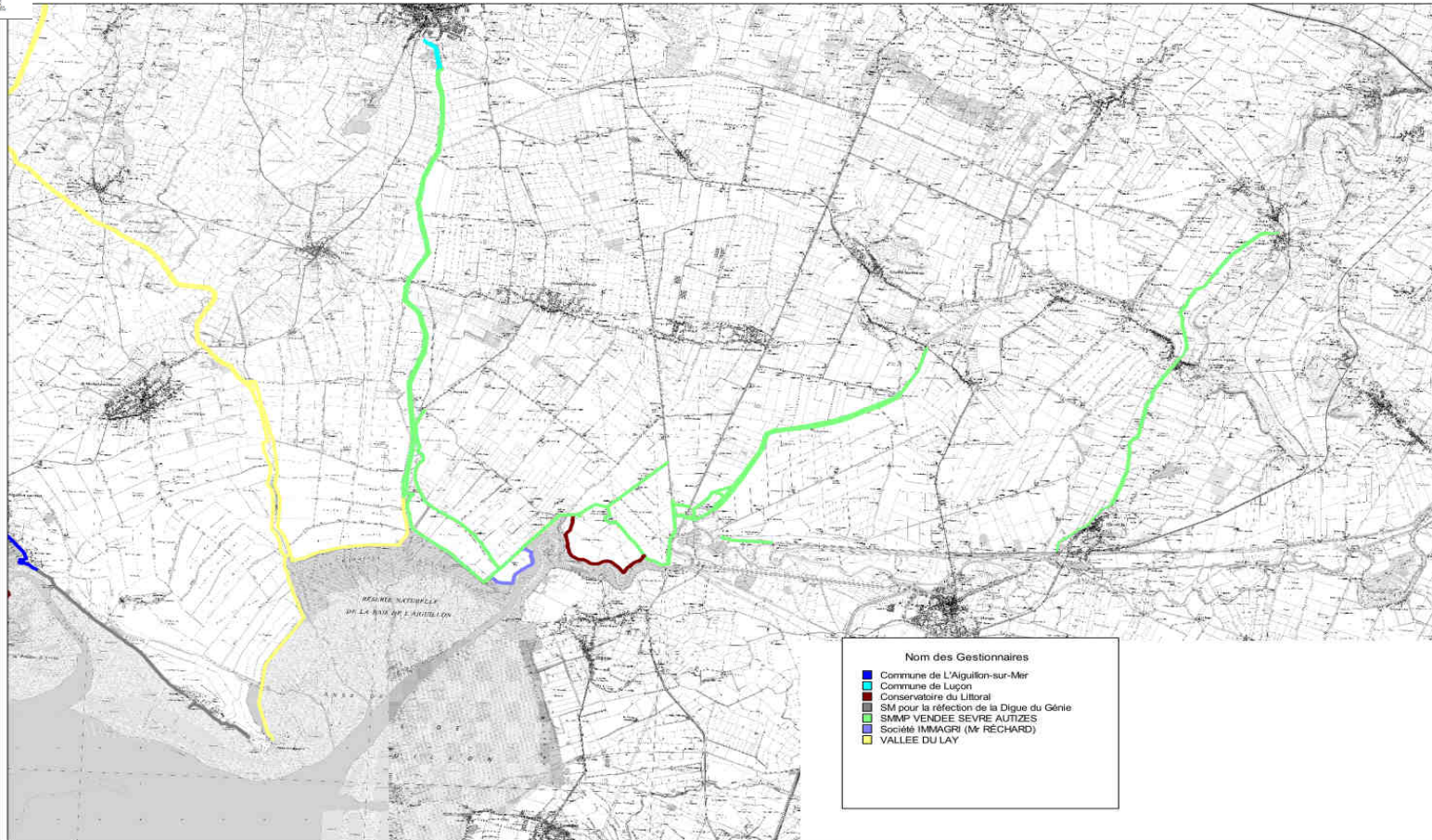
# L'organisation de la protection





# L'organisation de la protection

GESTIONNAIRE CARTE 8







# Les PAPI

## Les Programmes d'actions de prévention des inondations (PAPI) :

- > promouvoir une gestion intégrée des risques d'inondation
- > outil de contractualisation entre l'Etat et les collectivités
- > développement d'une politique globale pensée à l'échelle du bassin de risque
- > principe de l'appel à projet



# Label PAPI « complet »

Objectif : promouvoir une gestion intégrée des risques d'inondation

Réaliser un **Diagnostic de territoire**  
(aléa, enjeux, vulnérabilité, système de protection...)  
sur l'ensemble du bassin de risque

Définir une **stratégie** locale concertée

Elaborer un **programme d'actions** priorisé et argumenté  
Identifier les maîtrises d'ouvrages et les plans de financement

Analyse  
Coût-Bénéfice



Amélioration  
de la  
connaissance  
et de la culture  
du risque

Surveillance,  
prévision,  
alerte,  
gestion de  
crise

Maîtrise de  
l'urbanisme  
(PPRL ...)

Réduction de  
vulnérabilité

Gestion des  
ouvrages  
hydrauliques

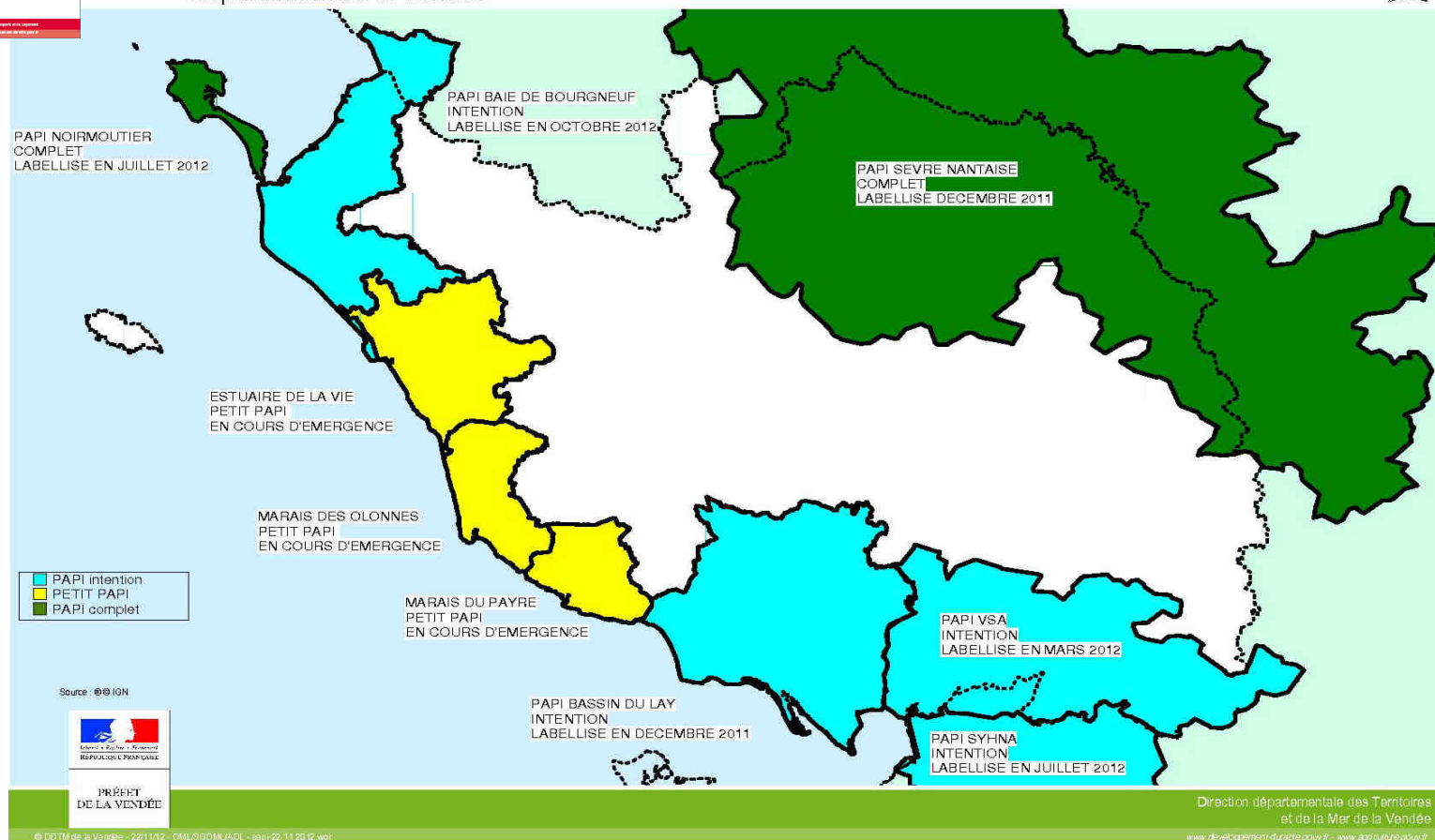
**PSR**





# Périmètre et état d'avancement des PAPI

PROGRAMME D'ACTIONS DE PREVENTION DES INONDATIONS  
Département de la Vendée

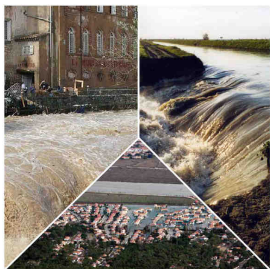




# Périmètre et état d'avancement des PAPI

année	2011												2012												2013												2014											
	J	F	M	A	M	J	J	A	S	O	N	D	J	F	M	A	M	J	J	A	S	O	N	D	J	F	M	A	M	J	J	A	S	O	N	D	J	F	M	A	M	J	J	A	S	O	N	D
PAPI de l'île de NOIRMOUTIER	Élaboration du PAPI d'intention			Labellisation du PAPI d'intention			Élaboration du PAPI complet						Labellisation du PAPI complet			Mise en œuvre des actions																																
PAPI du Bassin du LAY	Élaboration du PAPI d'intention						Labellisation du PAPI d'intention			Élaboration du PAPI complet						Labellisation du PAPI complet			Mise en œuvre des actions																													
PAPI Vendée Sèvre Autizes	Élaboration du PAPI d'intention						Labellisation du PAPI d'intention			Élaboration du PAPI complet						Labellisation du PAPI complet			Mise en œuvre des actions																													
PAPI Baie de BOURGNEUF	Élaboration du PAPI d'intention						Labellisation du PAPI d'intention			Élaboration du PAPI complet						Labellisation du PAPI complet			Mise en œuvre des actions																													
Petit PAPI Estuaire de la Vie													En projet																																			
Petit PAPI des OLNES													En projet																																			
Petit PAPI du PAYRE													En projet																																			
PAPI SYNHA (17)	Élaboration du PAPI d'intention						Élaboration du PAPI complet						Labellisation du PAPI complet			Mise en œuvre des actions																																





# Les objectifs poursuivis

## Le Plan Submersions Rapides (PSR) :

- > feuille de route de l'Etat en matière de prévention des risques de submersions marines
- > priorité au confortement d'ouvrages existants
- > inciter les différents territoires à bâtir des projets ponctuels ou plus globaux sur des zones cohérentes vis-à-vis du risque
- > nécessité d'intégration à un PAPI si élévation du niveau de protection



# Label PSR

**Objectif : Garantir la cohérence technique et la fiabilité d'un projet de protection à l'échelle de la zone protégée**

**Réparation à niveau de protection identique**

**Diagnostic du système de protection et de la zone protégée**  
(aléa, enjeux, faiblesse...)

**Définition technique du projet de protection (avant-projet)**

**Rehaussement du niveau de protection**

**Diagnostic du système de protection et de la zone protégée**  
(aléa, enjeux, faiblesses...)

**Définition technique du projet de protection (avant-projet)**

Justification technico-économique du projet de rehaussement  
**Analyse Coût-Bénéfice**

**Étude de danger**

+

Labelisation **PAPI** (programme d'action global)





# État d'avancement du PSR dans le département

24 dossiers déposés

23 dossiers validés au 23 novembre 2012

## Financement

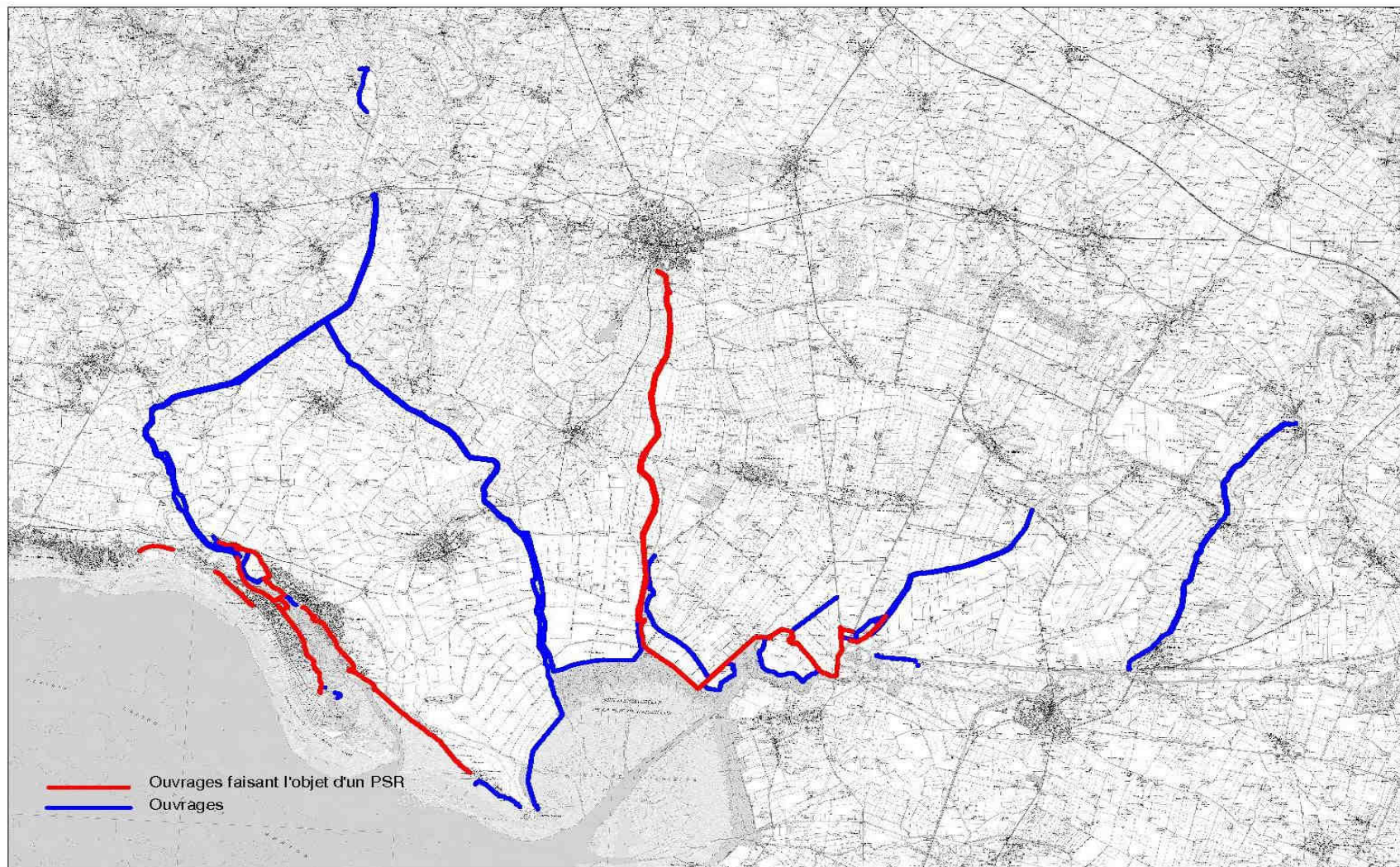
Type d'opération	Montant	Etat	Région	Département	Maître d'Ouvrage
Etudes	3 M€	1,2 M€	0,4 M€	0,4 M€	0,9 M€
Travaux	4,3 M€	1,7 M€	0,6 M€	0,6 M€	1,3 M€
Total	7,2 M€	2,9 M€	1,1 M€	1,1 M€	2,2 M€

Commissions régionales programmées en 2013:  
24 janvier, 11 avril, 4 juillet, 17 octobre





# Localisation des projets PSR





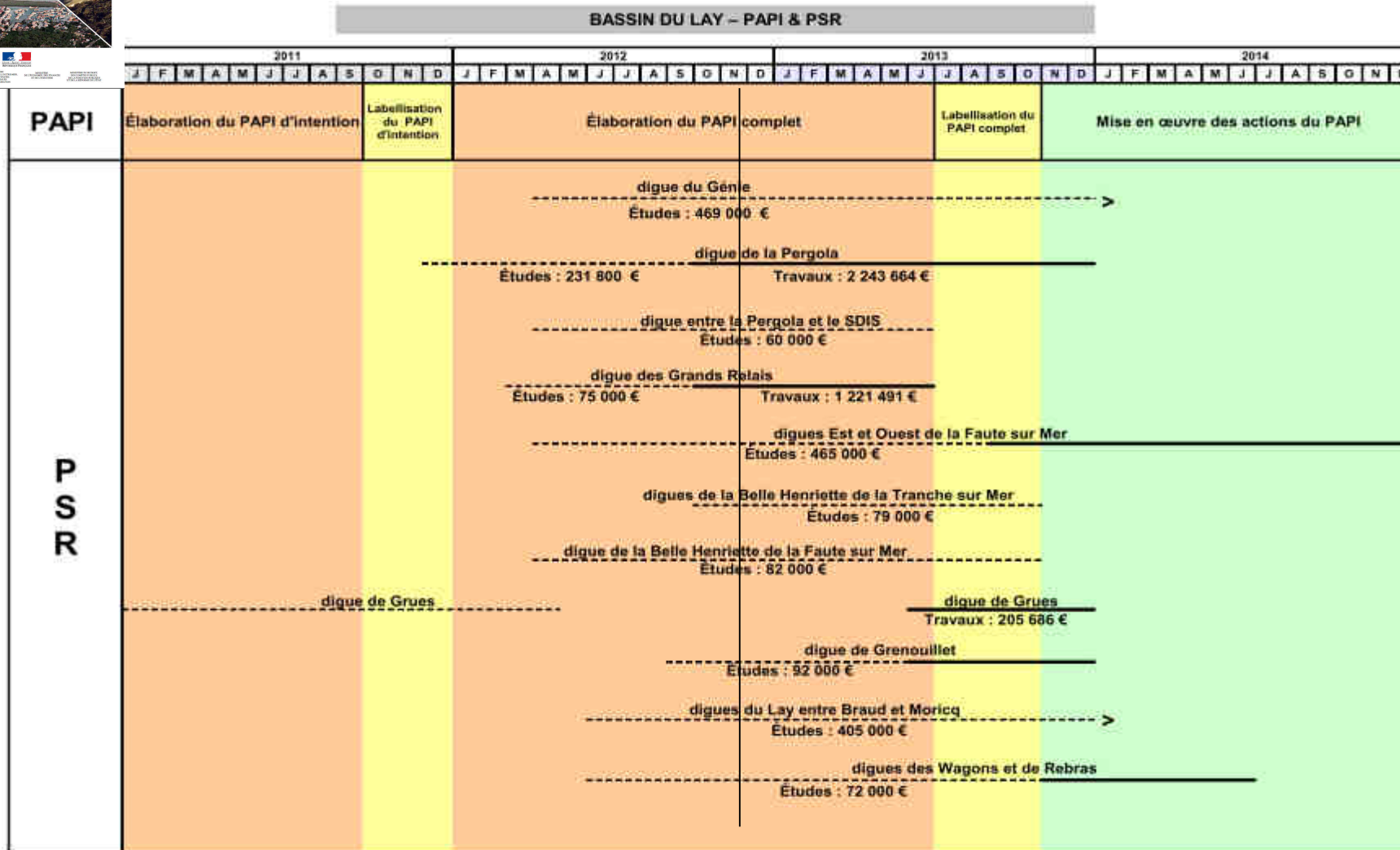
# Localisation des projets PSR

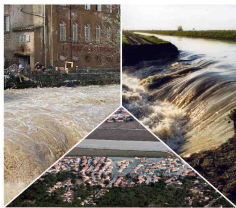
Dossiers PSR  
Secteur Sud





# Perspectives de calendrier





# Perspectives de calendrier

## VENDEE SEVRE AUTIZES - PAPI & PSR

année	2011												2012												2013												2014											
	Mots												Mots												Mots												Mots											
<b>PAPI</b>	Élaboration du PAPI d'intention						Labellisation du PAPI d'intention						Élaboration du PAPI complet						Élaboration du PAPI complet						Labellisation du PAPI complet						Mise en œuvre des actions du PAPI																	
<b>PSR</b>													les portes à la Mer de Champagné les Marais																																			
													-----																																			
													Études : 217 000 €																																			
													-----																																			
													la porte de la pointe aux herbes																																			
-----																																																
Études : 60 000 €																																																
												les digues maritimes																																				
												-----																																				
												les digues du canal de Luçon																																				
												-----																																				
												Études : 120 000 €																																				
												les digues maritimes de retrait																																				
												-----																																				



# Merci de votre attention

