



Le réseau de l'intelligence électrique

RACCORDEMENT  
ÉLECTRIQUE DU  
PARC ÉOLIEN EN MER  
DES ÎLES D'YEU ET  
DE NOIRMOUTIER

The background of the slide is an aerial photograph. The top half shows a vast expanse of blue sea with several white offshore wind turbines. The bottom half shows a coastal area with green agricultural fields and some buildings. A large, stylized graphic element, consisting of overlapping blue and orange shapes, frames the central text.

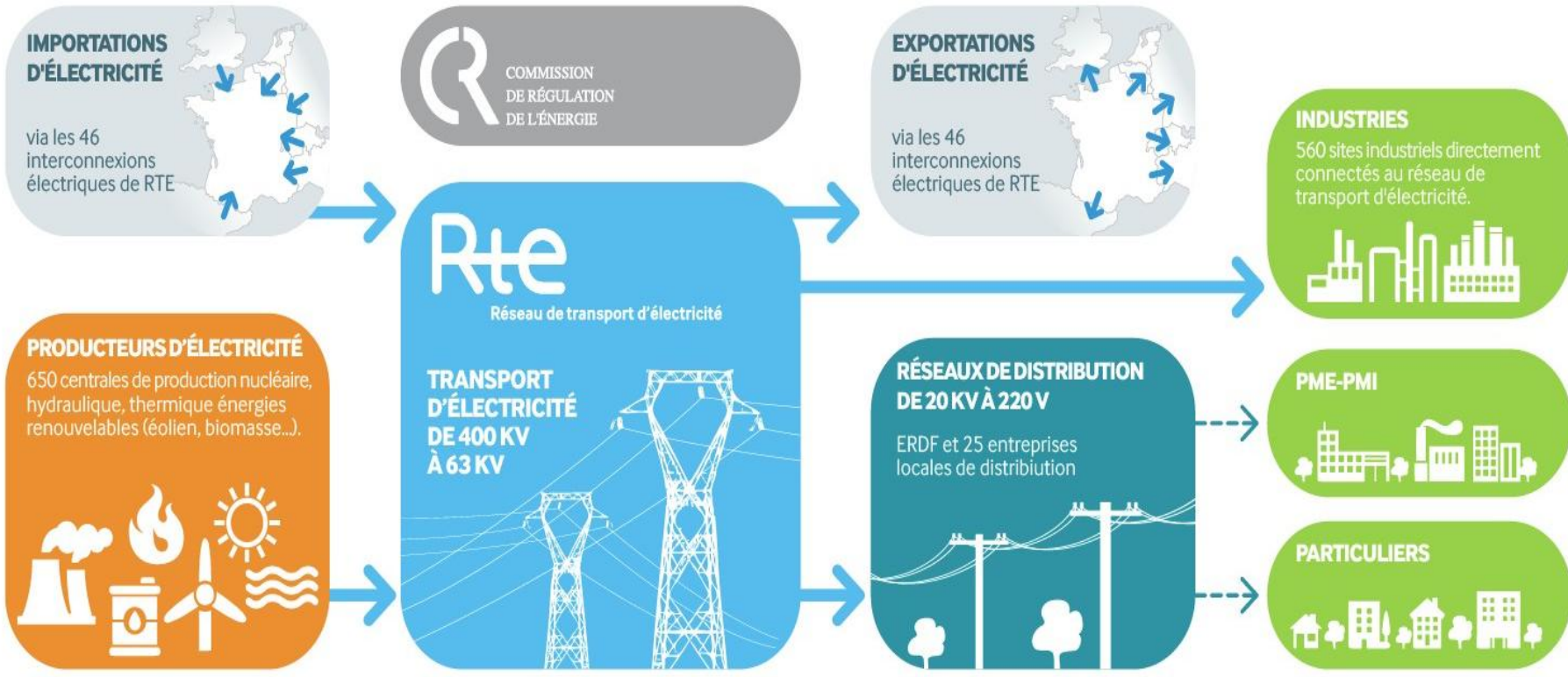
**PRESENTATION DU PROJET ET PROPOSITION D'AIRE D'ETUDE**

**La Barre de Monts le 3 avril 2015**

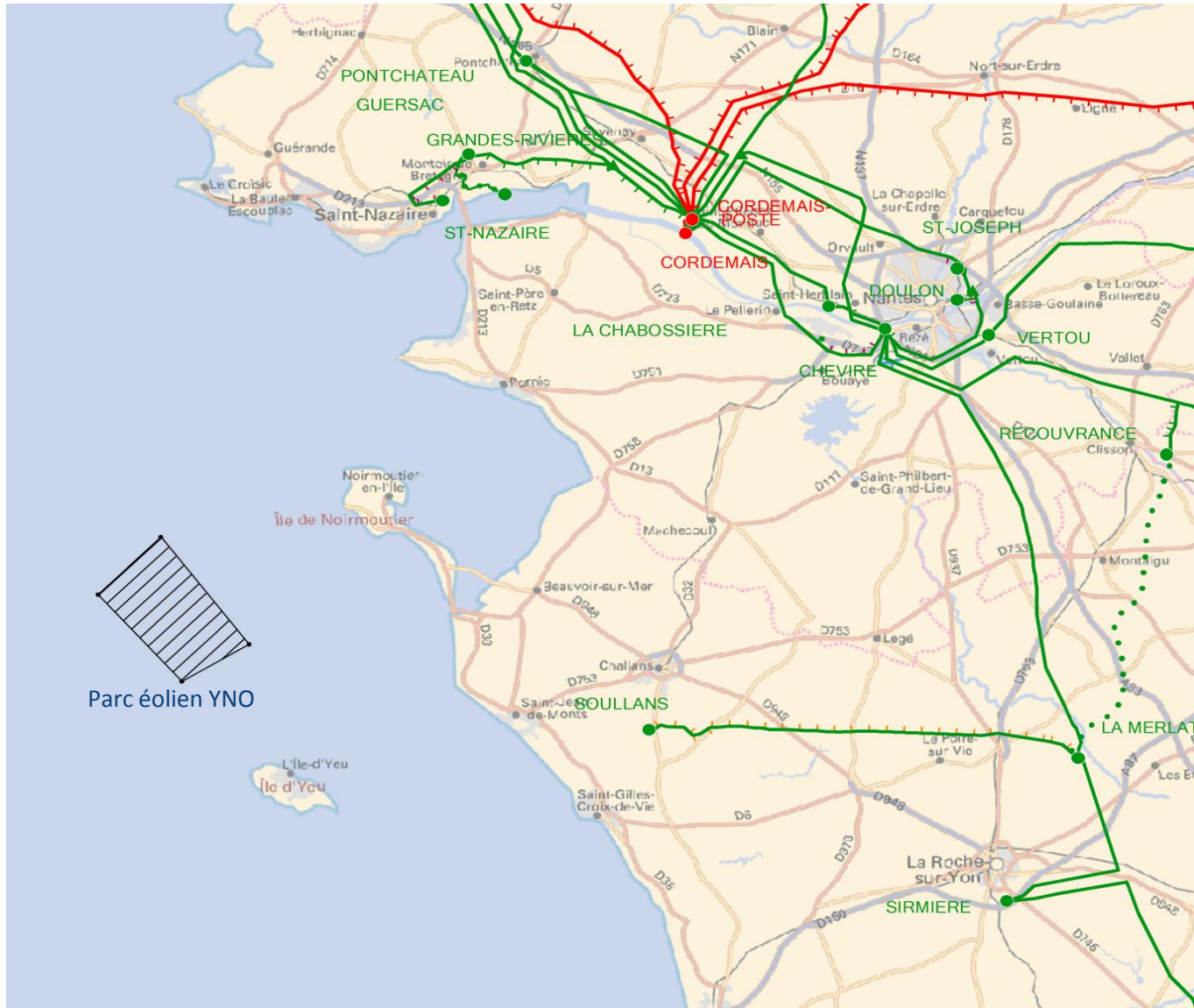
1. Le projet de raccordement du parc éolien des îles d'Yeu et de Noirmoutier
  - Interlocuteurs, contexte, situation géographique, connexion au réseau public de transport d'électricité, schéma de principe
2. La concertation tout au long du projet
  - De l'aire d'étude à l'enquête publique
3. Les ouvrages à réaliser
  - Partie maritime, atterrissage, partie terrestre
4. Questions / Réponses
5. L'aire d'étude du raccordement proposée
  - Méthode, présentation dynamique, synthèse, proposition
6. Questions / Réponses, validation de l'aire d'étude
7. La suite du projet
  - Planning prévisionnel du raccordement, prochaines étapes

- ✓ Le responsable du projet Rte
  - Jean-Marc BOYADJIS
- ✓ Le chargé de concertation Rte
  - Christian CORALLO
- ✓ En appui une équipe technique Rte
  - Liaison sous marine, souterraine, poste, juridique,..
- ✓ Et un bureau d'étude en environnement
  - BRL ingénierie
    - Nicolas FRAYSSE
- ✓ En coordination avec le consortium
  - Les éoliennes en mer des Iles d'Yeu et de Noirmoutier

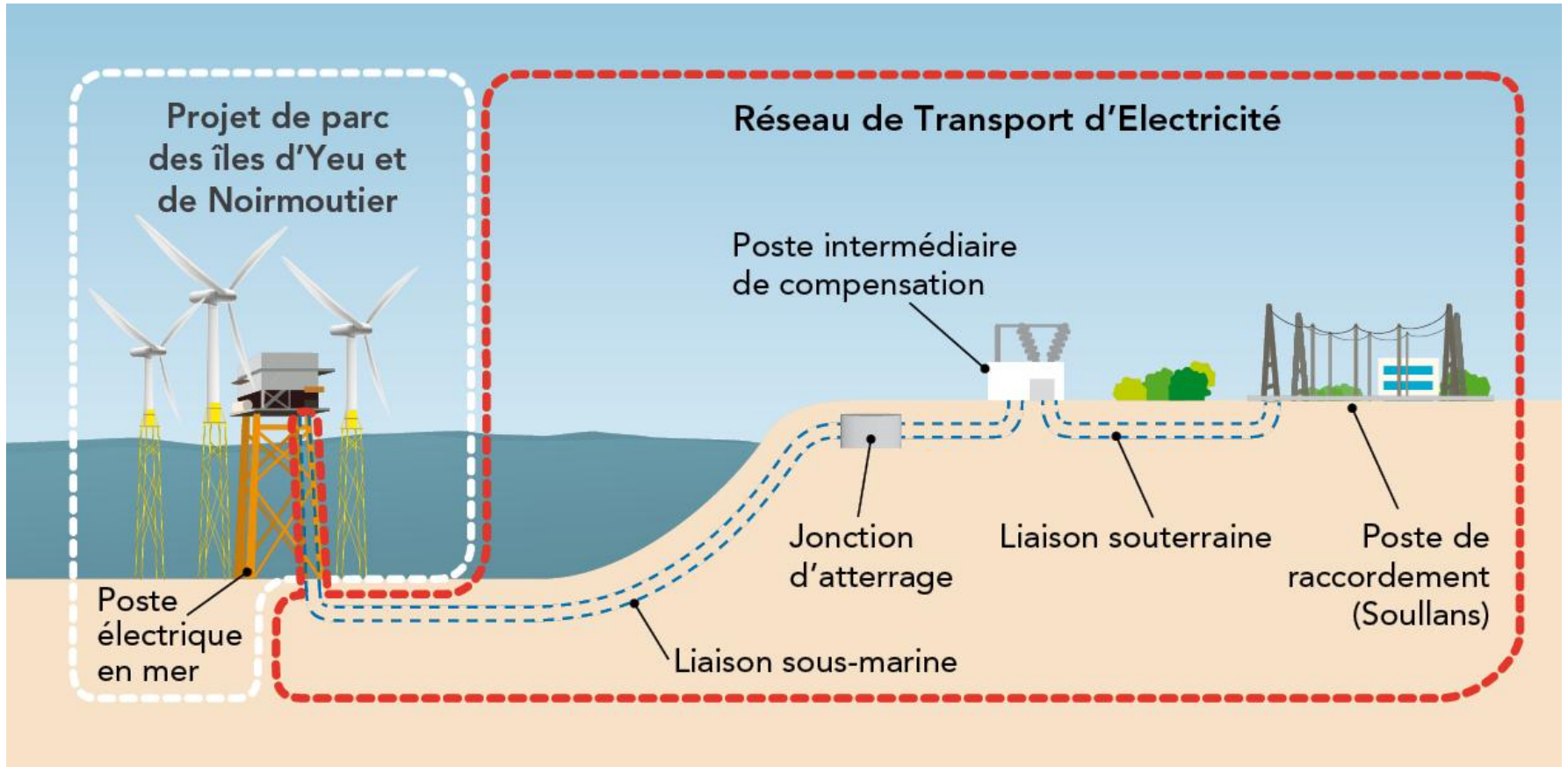
# Le projet de raccordement du parc éolien des îles d'Yeu et de Noirmoutier



➔ Réseau de transport d'électricité de RTE



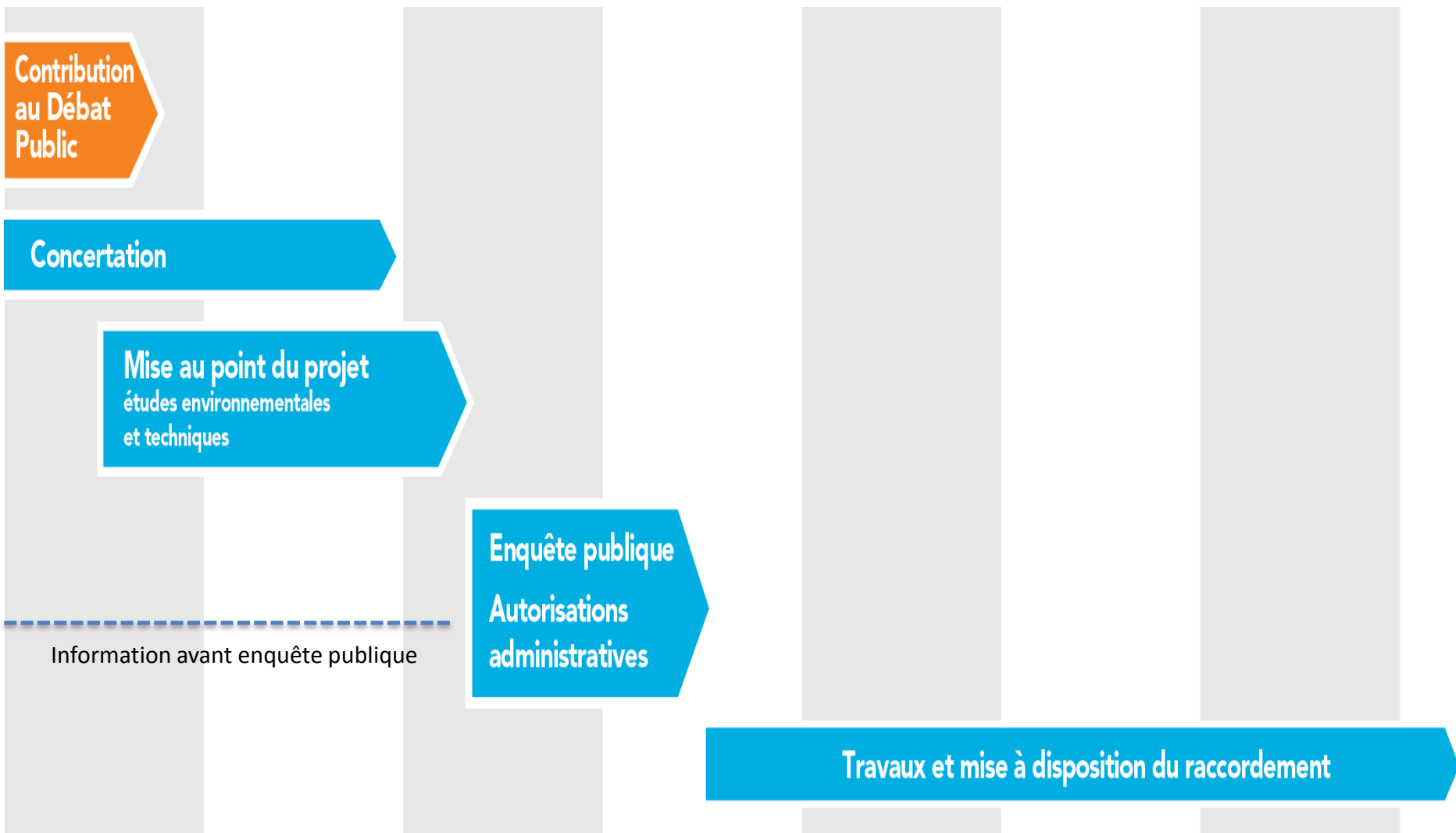
✓ Un raccordement du parc éolien au poste Rte de Soullans



**Une liaison double à 225 000 volts est nécessaire pour acheminer 496 MW**  
**Un poste intermédiaire sur le tracé de la liaison terrestre**

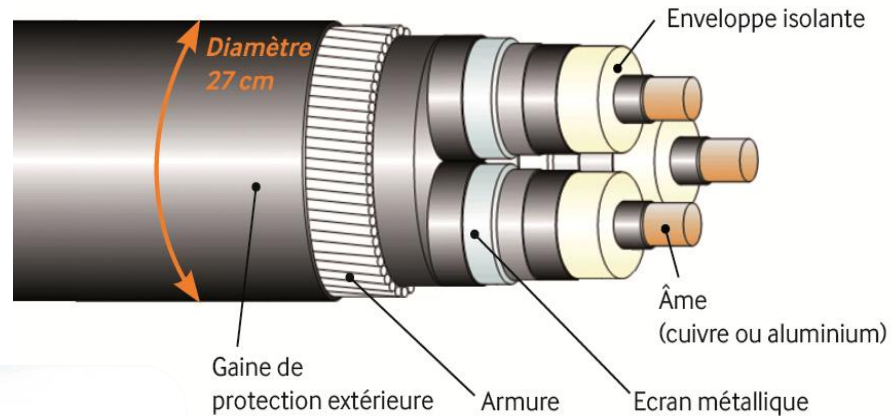
# La concertation tout au long du projet



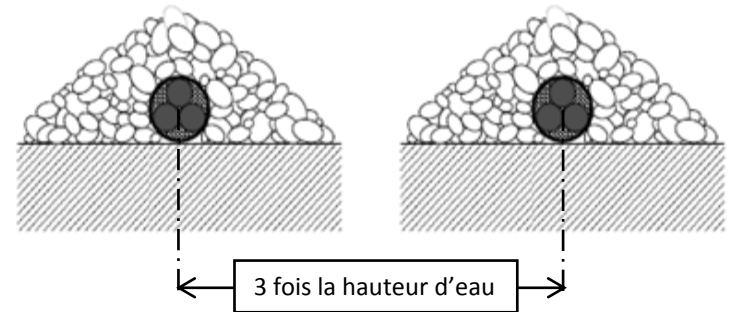


# Les ouvrages à réaliser

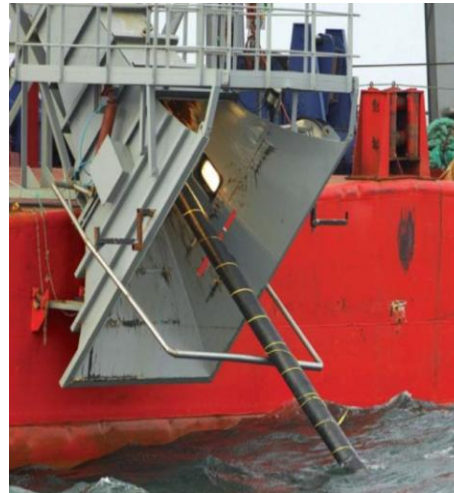
## Deux câbles triphasés sous-marins



*Câble enroulé sur le bateau*



**Protection par enrochement (ou ensouillage)**

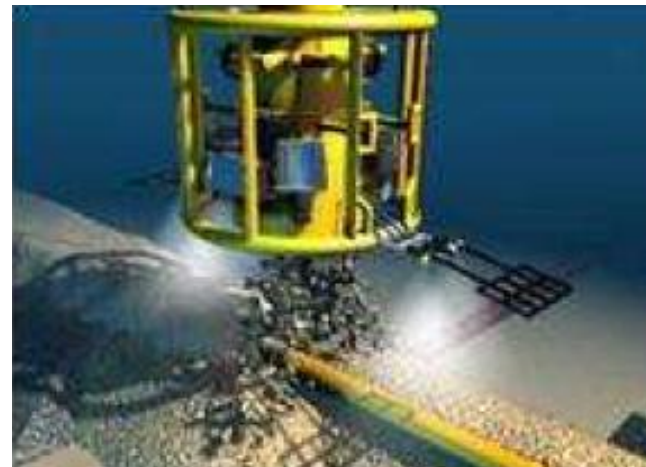




tranchage



Matelas béton



Rock dumping



Tirage du câble sur l'estran depuis une barge



Travaux sur estran avec pose du câble par charriage



Pelleteuse sur estran pour pose du câble

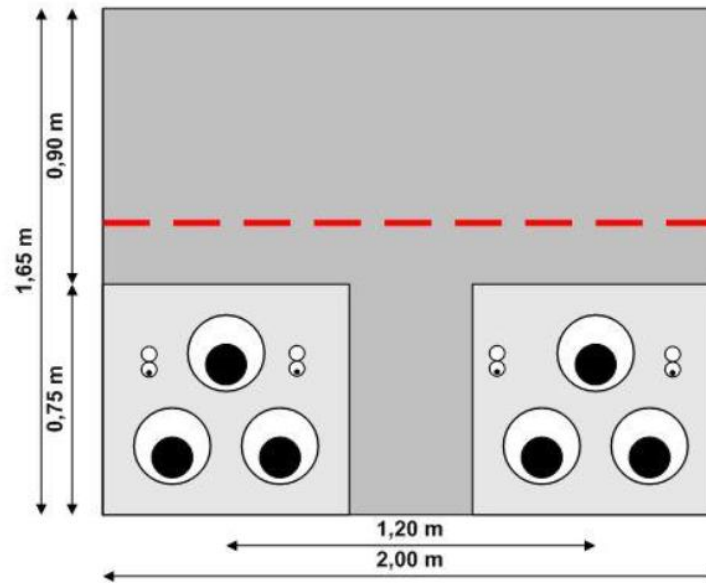


Chambre d'atterrage 16m x 3m x 1m enterrée



- 1- Ecran thermoplastique
- 2- Ecran métallique
- 3- Enveloppe isolante en polyéthylène
- 4- Ame en cuivre ou en aluminium

Deux liaisons triphasées de  
3 câbles souterrains







Fourreaux PVC



Chambre de jonction



Tranchée et béton  
sous chaussée



Pose en ½ chaussée



Pose en accotement



Pose plein champ avec fourreaux PEHD

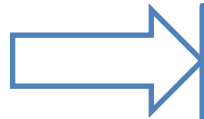


Pose en bord de champ

**Raccordement prévu au poste de Soullans**  
**Mais ne dispose pas de la surface nécessaire pour accueillir ...**



**les matériels nécessaires au fonctionnement de la liaison sous-marine et souterraine**



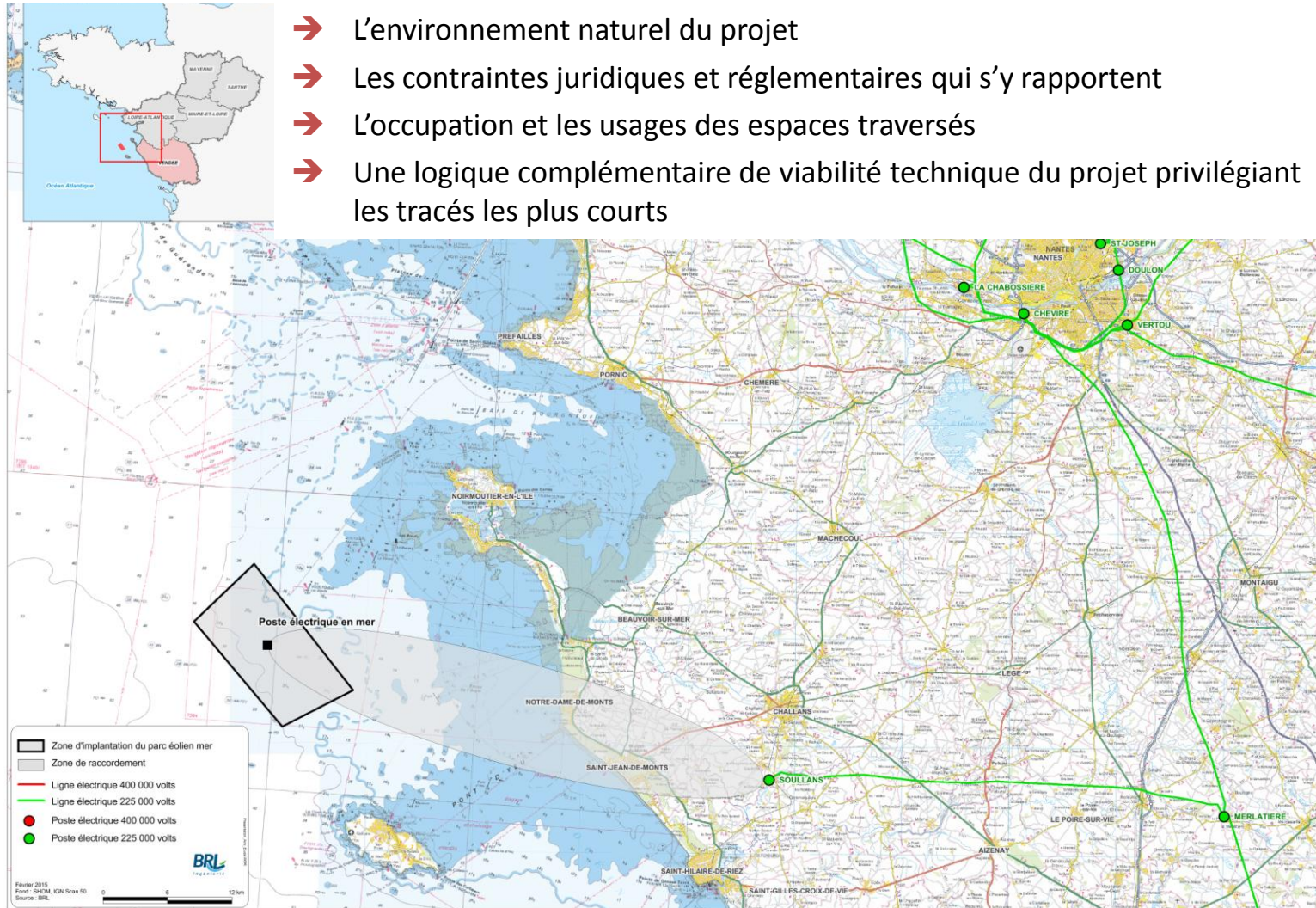
**Nécessité de créer un poste intermédiaire de compensation : surface environ 3 ha**

# Questions / Réponses

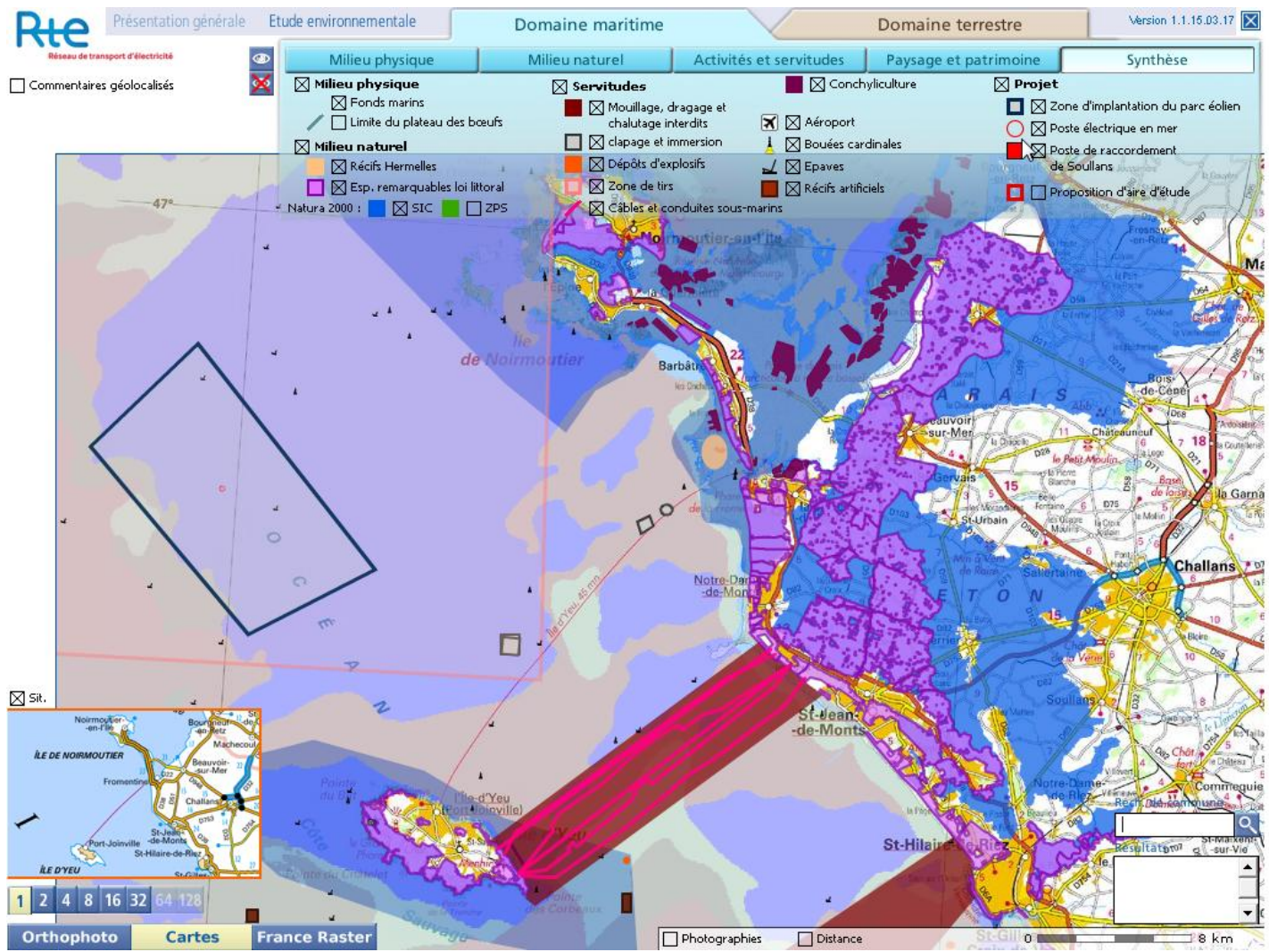
# L'aire d'étude proposée

## La définition d'une aire d'étude est guidée par un ensemble d'éléments importants :

- ➔ L'environnement naturel du projet
- ➔ Les contraintes juridiques et réglementaires qui s'y rapportent
- ➔ L'occupation et les usages des espaces traversés
- ➔ Une logique complémentaire de viabilité technique du projet privilégiant les tracés les plus courts



## Panorama dynamique des différentes composantes de l'environnement de projet (Outils RTE)

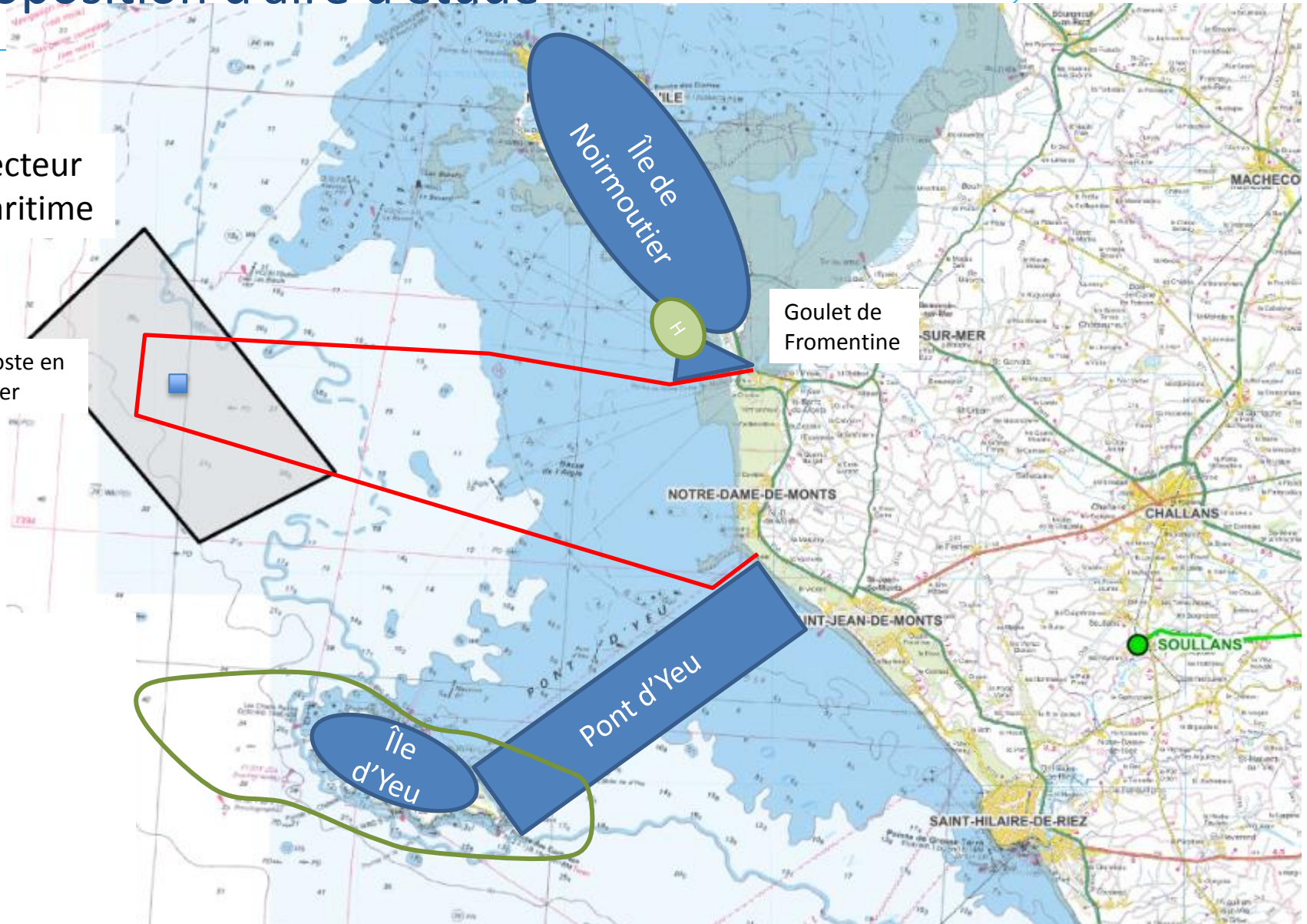




# Proposition d'aire d'étude

Secteur maritime

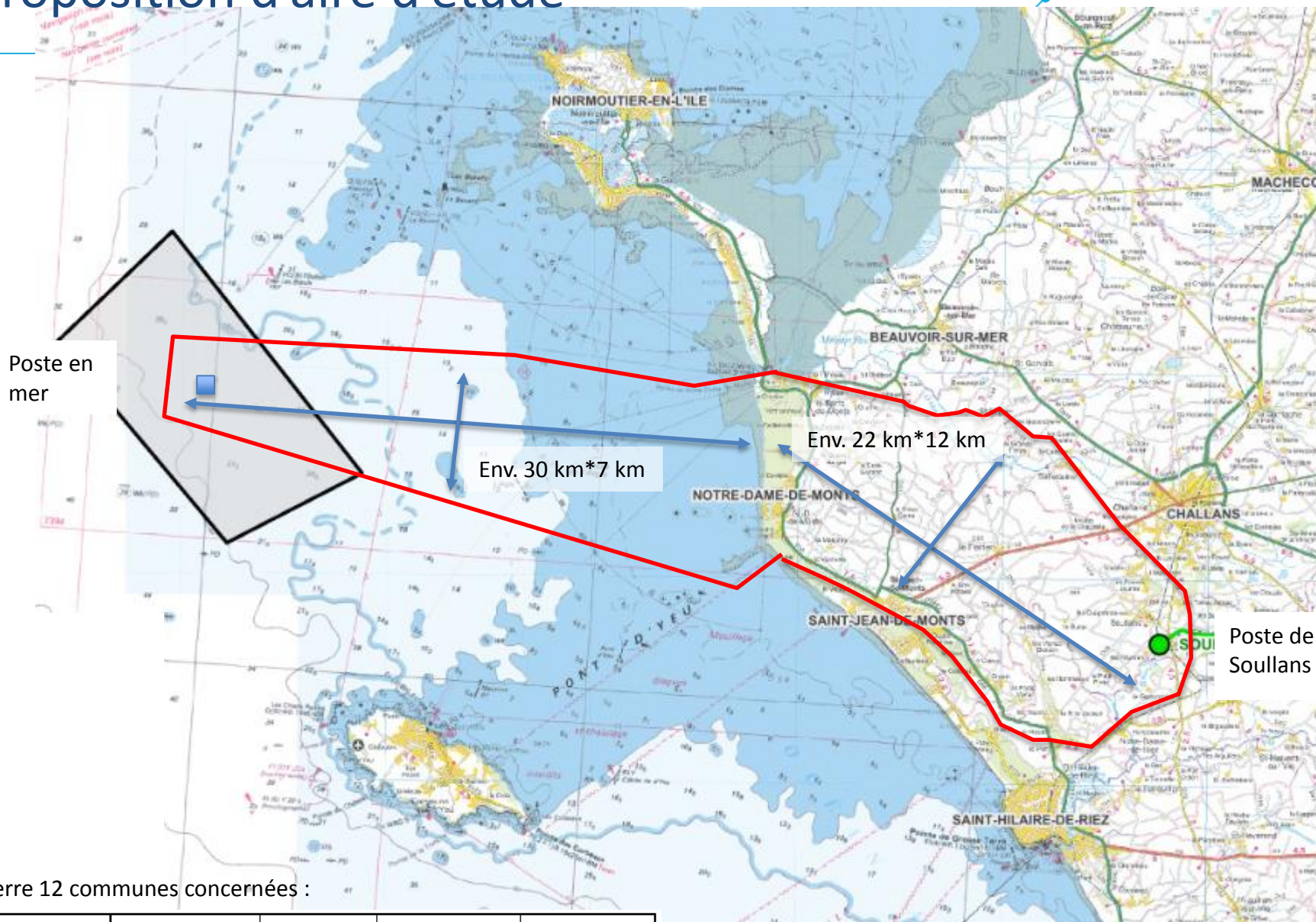
Poste en mer



# Proposition d'aire d'étude

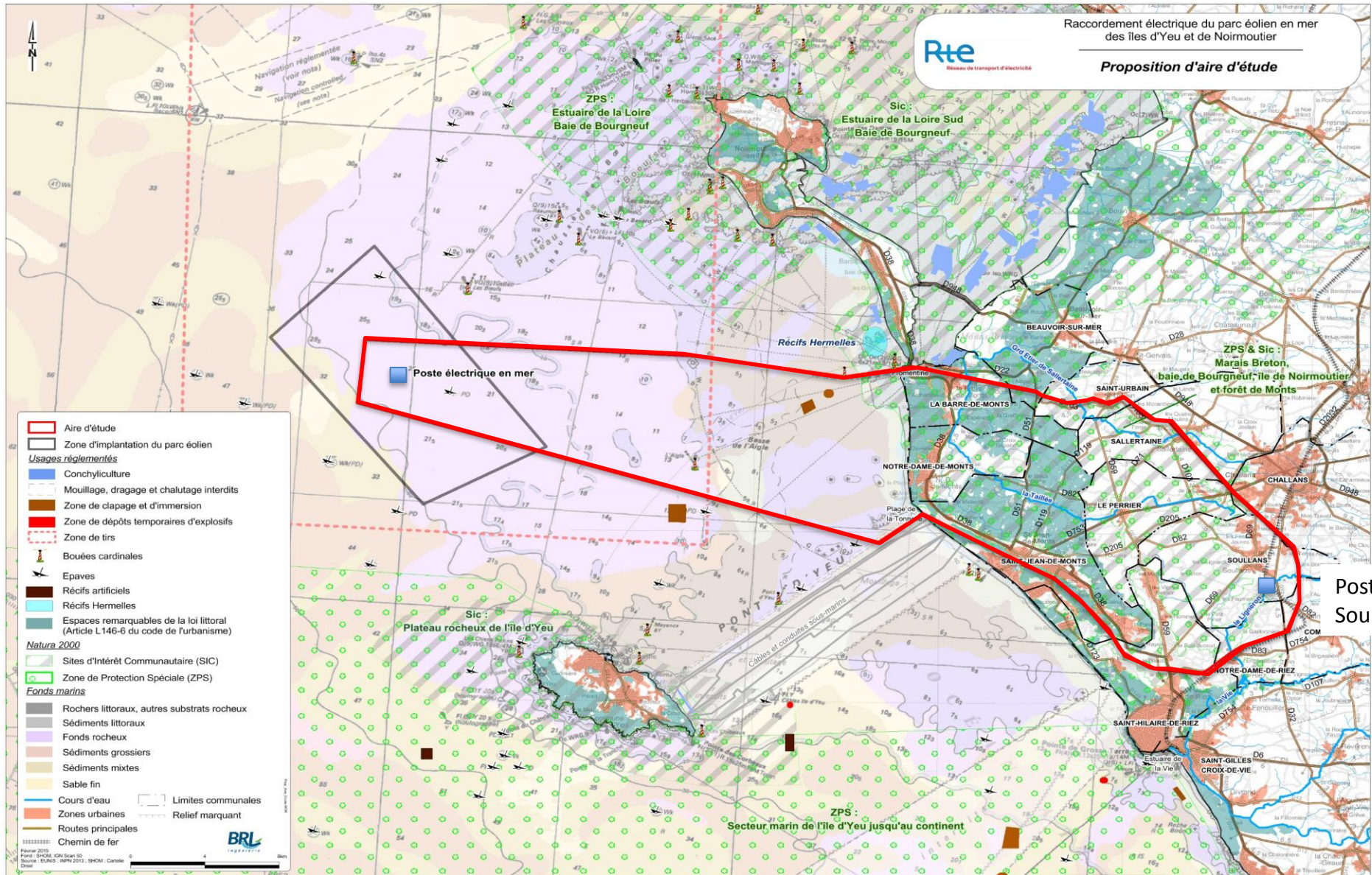


# Proposition d'aire d'étude



Beauvoir –sur - Mer	Challans	Commequiers	La Barre-de-Monts	Le Perrier
Notre-Dames-de-Monts	Notre-Dame de Riez	Sallertaine	St Hilaire de Riez	St Jean de Monts
St Urbain	Soullans			





# Questions / Réponses

# La suite du projet de raccordement

Concertation  
préalable  
&  
Contribution au débat  
public

Concertation  
&  
études générales du  
projet

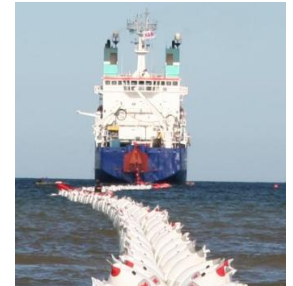
Enquête publique  
Déclaration d'Utilité  
Publique  
Concession Domaine  
Public Maritime

Travaux  
&  
mises en service

2015 / 2016

2017 / 2018

2019-2022



- ✓ Recherche du fuseau de moindre impact et emplacement du poste de compensation d'avril 2015 à janvier 2016
  - Poursuite de la concertation, lancement des études techniques , environnementales et socio-économiques, analyse multicritère, comparaison et proposition
- ✓ Rédaction en 2016 du dossier d'étude d'impact
  - Sur la base du fuseau et emplacement de moindre impact retenu à l'issue de la concertation
  - pour un dépôt d'un dossier étude d'impact unique fin 2016



Merci de votre attention